

1505



Üniversite - Sanayi İşbirliği Destek

Programı



TÜBİTAK

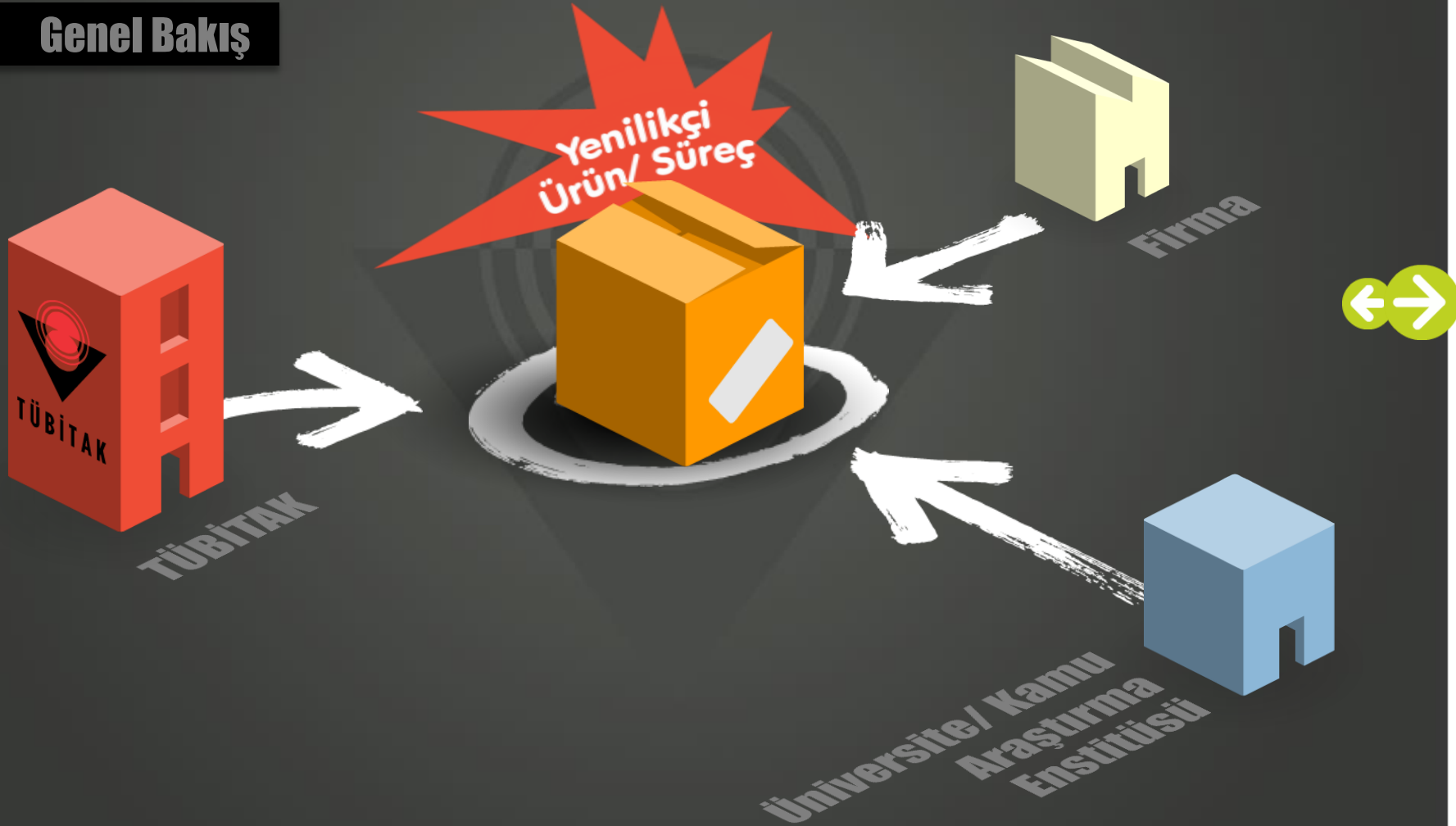
Programa Etken Olan

Temel Sorular



1505 Programı Paydaşları

Genel Bakış



Temel Sorular / Beklentiler

1505 Programı Paydaşları

Şirketlerle üniversitelerin işbirliği,

Üniversitenin bilgi ve teknolojik olanaklarını harekete geçirmek.

Yenilikçi ve ticarileşebilecek ürün/ süreç geliştirmek

Ülkenin teknolojik gelişimi,



Temel Sorular / Beklentiler

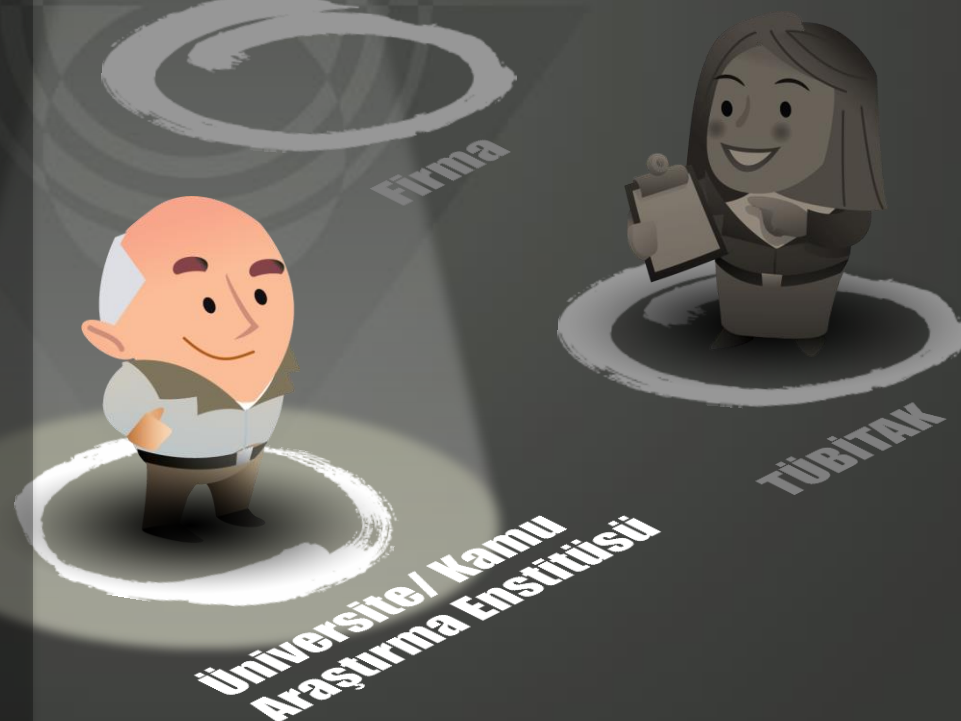
1505 Programı Paydaşları

Endüstriyel arařtırmayı artırabilmek,

Fikrî mülkiyet haklarının ticarileřtirilmesi,

Giriřimcilik, yenilikçilik endeksinin yükseltilmesi,

Lisansüstü öğrencilerin uygulamalı projelerde yer alması.



Temel Sorular / Beklentiler

1505 Programı Paydaşları

Bilgi birikiminin somutlaştırılması
ve ticarileştirilmesi,

Uygulamalı araştırma olanağı,

Üretici firmalarla işbirliği,

Bu amaçla üniversitenin araştırma
olanaklarını kullanma,

Proje geliştirme fizibilite
giderlerini karşılama,

Proje finansmanı sağlama.

Proje Yürütücüsü
Akademisyen



Temel Sorular / Beklentiler

1505 Programı Paydaşları

Teknik problemlerinin çözümü,

Yenilik getirecek fikirlerin hayata geçirilmesi,

Ar-Ge departmanı ihtiyacının kısa vadede çözümü,

Var olan üretimin verimli kılınması,

Maliyetin azaltılması,

İthal edilen ürünün firma tarafından üretilmesi,

Ürünlerime ve sektöre katma değer kazandıracak çözümler,

Ar Ge çalışmaları için bir üniversite ya da kamu araştırma enstitüsü ile çalışılabilmesi,

Bu çalışmalar için finansal desteğe en hızlı ulaşım.



Neden 1505 ?



1505 Programı Hedefleri

Genel Kavramlar

Yeni Ürün

Bilimsellik

**Teknolojinin
Ticarileştirilmesi**

Katma Değer

**Marka
Prestiji**

Rekabet

**Teknoloji
Geliştirme**

**Uluslararası
Pazarda
Yer Alma**



Neden 1505?

Program Hedefleri

Bazen tek proje için
Ar-Ge bölümü
oluşturmak KOBİ için
yapılabilir olabilir.

Üniversitelerde/
Enstitülerde Bilgi ve
Teknoloji var, ancak üretme
altyapısı ve ticarileştirme
deneyimi eksik olabilir.

Üniversite-Sanayi
işbirliği için finansal
desteğe ihtiyaç
olabilir.

Firma Ar-Ge yatırımı yapmadan,
üniversite/ araştırma merkezinin hazır
altyapısı ile Ar-Ge ihtiyacını karşılayabilir.

Üniversiteler/ Enstitüler sanayi ihtiyacına
yönelik Ar-Ge yapar ve uygulamaya
dönüştürülmesine katkı sağlar.

Üniversite ile firma «kazan kazan»
temeline dayalı bir proje hazırlayabilir ve
1505 Programına başvurabilir.



Sunduđu Avantajlar



1505 Programının Sunduğu Avantajlar

1505 Programı; firma, üniversiteler - kamu araştırma enstitüleri için bir çok avantaj sunmaktadır.

Çağrı dönemi yoktur. Yılın 365 günü 7/24
İnternet üzerinden başvurulabilir.

Bürokratik hareketler ve dokümantasyon
asgari düzeyde.

Tez yazma koşulu aranmaması hızlı sonuç
almaya yönelik projeler için zaman

kazandıran bir unsurdur.

Proje ekibi tek bir akademisyenden dahi
oluşabilir.

İstendiği takdirde fiyabilite çalışması, katkı
giderlerinin tamamını TÜBİTAK karşılayabilir
(10.000 TL ye kadar) .

Firmaların, projeye yapacağı
finansal katkıları taksitler

PTİ ödemeleri, TÜBİTAK'ın diğer
programlarına göre daha
avantajlı.

Firma başvurmak ve
sonuçlandırmak hızlı ve

kolaydır,
başlamaz.



Başvuru Koşulları

1

2

3

4



Başvuru Koşulları

Üniversite ve Müşteri Kuruluş (Firma) Ancak Birlikte Başvurabilir!



TÜBİTAK'ın belirlediği asgari şartları içeren işbirliği sözleşmesi



Türkiye'de yerleşik olan ve proje sonuçlarını Türkiye'de uygulamayı taahhüt eden sermaye şirketleri
Proje Ekibi ile firma arasında organik bağ olmamalıdır!

Yükseköğretim kurumları, vakıf üniversiteleri, eğitim ve araştırma hastaneleri
Ar-Ge yapmakla görevlendirilmiş kamu araştırma merkez ve enstitüleri ortak proje başvurusunda bulunabilir.

Ne firma ne de üniversite tek başına başvurabilir!

Proje ortaklığı yalnızca bir müşteri kuruluş ile bir yürütücü kuruluş arasında gerçekleştirilebilir.

Başvuru Koşulları

Yürütücü Kuruluş, Müşteri Kuruluştan dönemsel bütçenin %10'unu aşmamak kaydıyla hizmet alabilecektir, bu kapsamda müşteri kuruluşun giderleri de sorumlusunun gidebilecektir. Böylece müşteri kuruluşun projeye sağladığı katkı payının bir bölümü, hizmet alımı karşılığında müşteri kuruluşu geri ödenebilecektir.

Meslek Yüksek Okulu Öğretim Görevlileri ile Eğitim ve Araştırma Hastanesi Personeli de Yürütücü/ Araştırmacı Olarak 1505'te Proje Yapabiliyor

Farklı üniversitelerden araştırmacıların aynı proje ekibi içinde yer alabilmesine olanak tanınıyor.

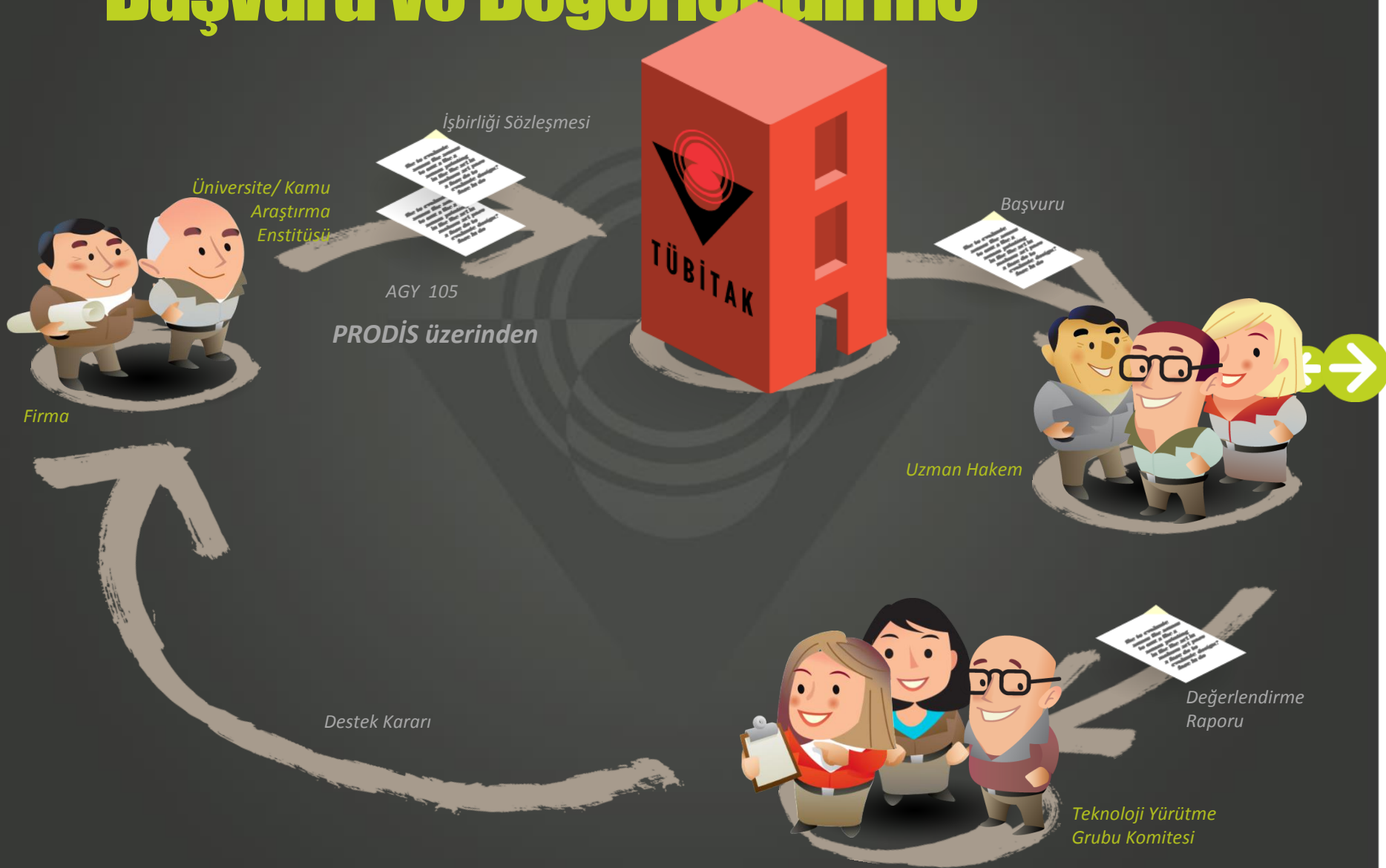
Araştırmacılara her 6 aylık dönemdeki çalışmalarının karşılığı olan Proje Teşvik İkramiyesi (PTİ) o dönemin sonunda ödeniyor



Başvuru ve Değerlendirme



Başvuru ve Değerlendirme

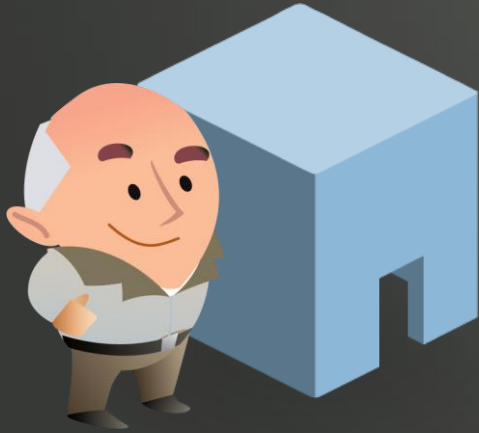


1505'in Sağladığı Kazanımlar



Kazanımlar

Üniversite ve Kamu Araştırma Enstitüsü



Sanayi ile İşbirliği
Fikrî Mülki Haklar
Öğrenci Sanayi Deneyimi
Teknoloji Transfer Ofisi

Sanayi ile işbirliğini

Fikrî

Teknoloji Transfer
Ofisinin yıllık
performansa olumlu
etkisi

Kazanımlar

Yürütücü Akademisyen



Toplumsal Fayda
Ürüne Dönüştürme
Proje Teşvik İkramesi
Fikrî Haklar
Araştırma Ekibi

Projesinin toplumsal faydasını artırma

Araştırmalarını ürüne dönüştürme fırsatı

Bu alanın gelişimine katkı sağlama
alanını genişletme
güçlendirme

Kazanımlar

Firma

Az riskle doğru
kaynaktan Ar-Ge
ihtiyacını karşılamış

Firmanın kendi
potansiyeli ile
geliştiremeyeceği projeyi,
üniversitenin bilgi ve
olanaklarıyla üretme

şansı
güven ve bilimsellik
prestiji kazanması

Marka
Üniversiteyle
işbirliği yapma
alışkanlığını

Rekabet avantajı elde etme
sağlama

Üniversite

Az Risk

Güven

Marka

Üniver

Rekabet

İhracat



Ayrıntılı Bilgi;

www.tubitak.gov.tr/1505
1505@tubitak.gov.tr



Dikkatiniz için 
Teşekkürler

