



**T.C.**  
**BATMAN ÜNİVERSİTESİ**  
**2023 BİRİM İÇ DEĞERLENDİRME**  
**RAPORU**

**BASIN VE HALKLA İLİŞKİLER**  
**KOORDİNATÖRLÜĞÜ**

## İÇİNDEKİLER

1. BİRİM HAKKINDA BİLGİLER.....	3
1.1. İletişim Bilgileri .....	3
1.2. Tarihsel Gelişim .....	3
1.3. Misyonu, Vizyonu, Değerleri ve Hedefleri.....	4
A. LİDERLİK, YÖNETİŞİM VE KALİTE.....	6
B. EĞİTİM VE ÖĞETİM .....	13
C. ARAŞTIRMA VE GELİŞTİRME.....	16
D. TOPLUMSAL KATKI... ..	18
2. SONUÇ VE DEĞERLENDİRME.....	18

## 1. BİRİM HAKKINDA BİLGİLER

### 1.1. İletişim Bilgileri

Koordinatör Öğretim Görevlisi Gamze BEYGE  
Batman Üniversitesi, Batı Raman Kampusu, Rektörlük Binası, Batman  
E\_posta; [basin.yayin@batman.edu.tr](mailto:basin.yayin@batman.edu.tr)  
Tel: 0488 217 35 00

### Kalite Komisyonu Üyeleri;

Unvanı Adı Soyadı	Görevi	Dahili No	E-Mail
Öğr. Gör. Gamze BEYGE (Koord.)	Başkan	4203	gamze.beyge@batman.edu.tr
Bil. İşl. Berna BOZAN ELMA	Üye	4301	berna.bozanelma@batman.edu.tr
Öğr. Gör. Dr. Halil İbrahim ÖNAL	Üye	4297	halilibrahim.onal@batman.edu.tr
Bil. İşl. Fatma Zehra AY	Üye	4205	fatmazehra.ay@batman.edu.tr

### 1.2. Tarihsel Gelişimi

**1.3.** Basın ve Halkla İlişkiler Koordinatörlüğü daha önce Müdürlük olarak görev yaparken, 25.12.2014 tarihi ve 2014/13 Sayılı Senato Kararı ile Basın ve Halkla İlişkiler Koordinatörlüğü Yönergesi çıkartılarak Koordinatörlük olarak değiştirilmiştir. Koordinatörlüğümüz 2014 yılından bu yana hizmet vermekte ve 1 Koordinatör, 5 akademik personel, 3 idari personel, 2 sürekli işçi ile üniversitemize hizmet vermektedir.

### 1.4. Misyonu, Vizyonu, Değerleri ve Hedefleri

**1.4.1. Misyonumuz:** : Basın ve Halkla İlişkiler Koordinatörlüğünün kuruluş amacı doğrultusunda belirlenmiş olan misyonu, Batman Üniversitesinde meydana gelen ve kamuoyunu ilgilendiren olay ve gelişmeler hakkında toplumu bilgilendirmek, üniversiteyi ulusal ve uluslararası düzeyde

tanıtmak, bilimsel gelişmeleri duyurmak, Batman Üniversitesinin öğrenci ve öğretim üyelerine üniversitenin işleyişinin, fiziki yapısının, olanaklarının, faaliyetlerinin etkin bir biçimde tanıtımını gerçekleştirmek, program organizasyonlarına ve faaliyetlere destek vermek, basında ve kamuoyunda gelişen olaylarda Batman Üniversitesinin bakış açısını zamanında ve en doğru şekilde sunmak, basın ve yayın organlarında çıkan ve Batman Üniversitesini ilgilendiren haberler konusunda üniversite yönetimini bilgilendirmektir.

**1.4.2. Vizyonumuz:** Vizyonumuz, Batman Üniversitesinin ülke düzeyinde en çok tercih edilen, uluslararası düzeyde de en çok tanınan üniversiteler arasında olmasını sağlamak amacıyla etkin bir tanıtım programı yapmak, ulusal ve uluslararası platformda doğru, hızlı, güncel, etkin bilgi akışını sağlamak, hizmet ve eğitim alanlarında yapılan çalışmalar ile gelişen olayları, her türlü iletişim aracını kullanarak dünyada, ülkemizde ve üniversite içerisinde, en iyi biçimde, zamanında ve doğru bir biçimde duyurmaktır.

#### **1.4.3. Değerler,**

- Sorgulayıcı ve Yenilikçi
- İnsana Saygılı
- Topluma sorumlu
- Etik değerlere bağlı
- Liyakat esaslı
- Aidiyeti gelişmiş
- Özgüveni olan
- Tarih ve kültürüne bağlı
- Coğrafi sorumluluklarının farkında

#### 1.4.4. Hedefler,

Stratejik Amaç ve Hedefler		
Amaçlar	Hedefler	
Kurumsal kapasitenin geliştirilmesi	H.1.	Haber sayısını arttırmak
	H.2.	Tanıtime yönelik tasarımları arttırmak
	H.3.	Sosyal medya takipçi sayısını arttırmak (Instagram)
	H.4.	Arşivdeki fotoğraf sayısını arttırmak

### A. LİDERLİK, YÖNETİŞİM VE KALİTE

#### A.1 Liderlik ve Kalite

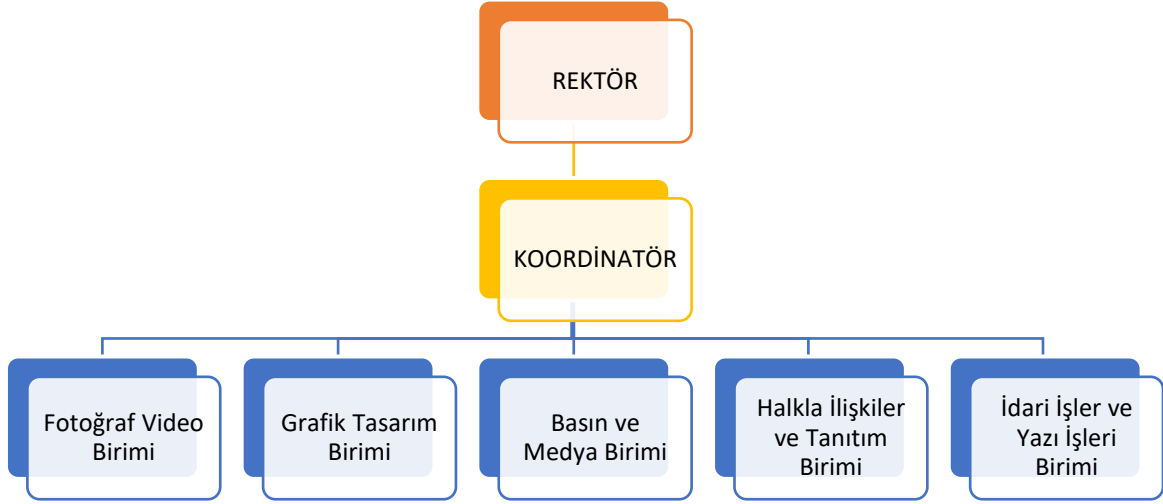
##### A.1.1 Yönetişim Modeli ve İdari Yapı

Koordinatörlüğümüzün kalite kültürü ve olgunluk düzeyi incelendiğinde yukarıdaki alt ölçüt için "Kurum İç Değerlendirme Raporu (KİDR) Hazırlama Kılavuzu Sürüm 3.2" deki olgunluk düzeyleri esas alınarak aşağıdaki şekilde değerlendirilmiş olup ölçüte ilişkin kanıtlar aşağıda ve üst yazı ekinde sunulmuştur.

Alt Ölçüt Adı	Olgunluk Derecesi	Olgunluk Düzeyi
A.1.1	2	Koordinatörlüğün misyon ve stratejik hedeflerine ulaşmasını güvence altına alan ve süreçleriyle uyumlu yönetim modeli ve idari yapılanması belirlenmiştir.

## Kanıtlar:

Kanıt-1; Organizasyon Şeması



Kanıt-2: <https://batman.edu.tr/Birimler/kalite/sayfalar/17386>

Kanıt-3; <https://batman.edu.tr/Birimler/kalite/sayfalar/19810>

Kanıt-4; <https://batman.edu.tr/Birimler/basin/sayfalar/21171>

### A.1.2 Liderlik

Koordinatörlüğümüzün görev tanımına uymadığından ilgili soru "**KAPSAM DIŞI**" bırakılmıştır

### A.1.3 Kurumsal Dönüşüm Kapasitesi

Koordinatörlüğümüzün görev tanımına uymadığından ilgili soru "**KAPSAM DIŞI**" bırakılmıştır

### A.1.4 İç Kalite Güvencesi Mekanizmaları

Koordinatörlüğümüzün kalite kültürü ve olgunluk düzeyi incelendiğinde yukarıdaki alt ölçüt için "Kurum İç Değerlendirme Raporu (KİDR) Hazırlama Kılavuzu Sürüm 3.2" deki olgunluk düzeyleri esas alınarak aşağıdaki şekilde değerlendirilmiş olup ölçüte ilişkin kanıtlar aşağıda ve üst yazı ekinde sunulmuştur.

Alt Ölçüt Adı	Olgunluk Derecesi	Olgunluk Düzeyi
A.1.4	2	Koordinatörlüğün iç kalite güvencesi süreç ve mekanizmaları tanımlanmıştır.

## **Kanıt-1; KYS-YD-001 Kalite Politikası**

Kanıt-2; SÜREÇ PERFORMANSI VE KALİTE HEDEFLERİ BELİRLEME, İZLEME VE TAKİP KARNESİ-FR-163/1(Ektedir)

Kanıt-3; BHİK SÜRECİ RİSK VE FIRSAT İZLEME TABLOSU- FR-163/2(Ektedir)

### **A.1.5 Kamuoyunu Bilgilendirme ve Hesap Verebilirlik**

Koordinatörlüğümüzün kalite kültürü ve olgunluk düzeyi incelendiğinde yukarıdaki alt ölçüt için "Kurum İç Değerlendirme Raporu (KİDR) Hazırlama Kılavuzu Sürüm 3.2" deki olgunluk düzeyleri esas alınarak aşağıdaki şekilde değerlendirilmiş olup ölçüte ilişkin kanıtlar aşağıda ve üst yazı ekinde sunulmuştur.

<b>Alt Ölçüt Adı</b>	<b>Olgunluk Derecesi</b>	<b>Olgunluk Düzeyi</b>
A.1.5	2	Birimde şeffaflık ve hesap verebilirlik ilkeleri doğrultusunda kamuoyunu bilgilendirmek üzere tanımlı süreçler bulunmaktadır.

#### **Kanıtlar:**

Kanıt-1; <https://batman.edu.tr/Birimler/basin/tum-haberler>

Kanıt-2; <https://www.instagram.com/tcbatmanuniversitesi/>

Kanıt-3; <https://www.youtube.com/channel/UCBwtC8Ou42BcV9M0stuy08g>

Kanıt-4; <https://www.facebook.com/tcbatmanuniversitesi>

Kanıt-5; <https://twitter.com/tcbatmanuniv>

Kanıt-6; <https://batman.edu.tr/kurumsal>

Kanıt-7; [https://batman.edu.tr/images/files/Batman\\_Uni/Kurumsal/Dergiler/Almanak\\_2022.pdf](https://batman.edu.tr/images/files/Batman_Uni/Kurumsal/Dergiler/Almanak_2022.pdf)

### **A.2.1. Misyon, Vizyon ve Politikalar**

Koordinatörlüğümüzün kalite kültürü ve olgunluk düzeyi incelendiğinde yukarıdaki alt ölçüt için "Kurum İç Değerlendirme Raporu (KİDR) Hazırlama Kılavuzu Sürüm 3.2" deki olgunluk düzeyleri esas alınarak aşağıdaki şekilde değerlendirilmiş olup ölçüte ilişkin kanıtlar aşağıda ve üst yazı ekinde sunulmuştur.

<b>Alt Ölçüt Adı</b>	<b>Olgunluk Derecesi</b>	<b>Olgunluk Düzeyi</b>
A.2.1	2	Birimin tanımlanmış ve kuruma özgü misyon, vizyon ve politikaları bulunmaktadır.

#### **Kanıtlar:**

Kanıt-1; <https://batman.edu.tr/Birimler/basin/sayfalar/21154>

Kanıt-2; <https://batman.edu.tr/Birimler/kalite/sayfalar/19810>

Kanıt-3; <https://batman.edu.tr/Birimler/basin/sayfalar/21798>

Kanıt-4; [KYS-YD-001 Kalite Politikası](#)

Kanıt-5; [KYS-YD-008 Misyon Vizyon, Temel Değerler](#)

## A2.2. Stratejik Amaç ve Hedefler

Koordinatörlüğümüzün kalite kültürü ve olgunluk düzeyi incelendiğinde yukarıdaki alt ölçüt için "Kurum İç Değerlendirme Raporu (KİDR) Hazırlama Kılavuzu Sürüm 3.2" deki olgunluk düzeyleri esas alınarak aşağıdaki şekilde değerlendirilmiş olup ölçüte ilişkin kanıtlar aşağıda ve ayrıca üst yazı ekinde sunulmuştur.

Alt Ölçüt Adı	Olgunluk Derecesi	Olgunluk Düzeyi
A.2.2	2	Birimin ilan edilmiş bir stratejik planı bulunmaktadır.

### Kanıtlar:

Kanıt-1; <https://batman.edu.tr/Birimler/strateji/sayfalar/22523>

Kanıt-2; <https://batman.edu.tr/Birimler/basin/sayfalar/21159>



### A.2.3. Performans Yönetimi

Koordinatörlüğümüzün kalite kültürü ve olgunluk düzeyi incelendiğinde yukarıdaki alt ölçüt için "Kurum İç Değerlendirme Raporu (KİDR) Hazırlama Kılavuzu Sürüm 3.2" deki olgunluk düzeyleri esas alınarak aşağıdaki şekilde değerlendirilmiş olup ölçüte ilişkin kanıtlar aşağıda ve üst yazı ekinde sunulmuştur.

Alt Ölçüt Adı	Olgunluk Derecesi	Olgunluk Düzeyi
A.2.3	3	Birimin geneline yayılmış performans yönetimi uygulamaları bulunmaktadır.

#### Kanıtlar;

Kanıt-1;

<https://batman.edu.tr/Birimler/kalite/sayfalar/17384>

Kanıt-2; <https://batman.edu.tr/haberler/universitemizde-yonetimi-gozden-gecirme-toplantisi-gerceklestirildi/14235>

Kanıt-3; Batman Üniversitesi Ödül Yönergesi(Ektedir)

Kanıt-4; FR-388 Yönetim Gözden Geçirme Performans Raporu(Ektedir)

### A.3 Yönetim Sistemleri

#### A.3.1 Bilgi Yönetim Sistemi

Koordinatörlüğümüzün görev tanımına uymadığından ilgili soru "**KAPSAM DIŞI**" bırakılmıştır.

#### A.3.2 İnsan Kaynakları Yönetimi

Koordinatörlüğümüzün görev tanımına uymadığından ilgili soru "**KAPSAM DIŞI**" bırakılmıştır

#### A.3.3 Finansal Yönetim

Koordinatörlüğümüz bütçesi olmadığından "**KAPSAM DIŞI**" bırakılmıştır.

#### A.3.4 Süreç Yönetimi

Koordinatörlüğümüzün kalite kültürü ve olgunluk düzeyi incelendiğinde yukarıdaki alt ölçüt için "Kurum İç Değerlendirme Raporu (KİDR) Hazırlama Kılavuzu Sürüm 3.2" deki olgunluk düzeyleri esas alınarak aşağıdaki şekilde değerlendirilmiş olup ölçüte ilişkin kanıtlar aşağıda ve üst yazı ekinde sunulmuştur.

Alt Ölçüt	Olgunluk	Olgunluk Düzeyi
-----------	----------	-----------------

Adı	Derecesi	
A.3.4	2	Birimde eğitim ve öğretim, araştırma ve geliştirme, toplumsal katkı ve yönetim sistemi süreç ve alt süreçleri tanımlanmıştır.

#### Kanıtlar;

Kanıt-1; <https://arsiv.batmandemokrathaber.com/haber/19733/batman-universitesi-basin-koordinatörü-gazetemizi-ziyaret-etti>

Kanıt-2; <https://www.batmangazetesi.com.tr/haber/43087/universite-basin-koordinatörü-gazetemizdeydi.html>

Kanıt-3; <https://batmanpetrol.com/universiteden-basin-ziyareti-27561>

Kanıt-4; <https://batman.edu.tr/Birimler/basin/sayfalar/21169>

#### A.4.Paydaş Katılımı

##### A.4.1 İç ve Dış Paydaş Katılımı

Koordinatörlüğümüzün kalite kültürü ve olgunluk düzeyi incelendiğinde yukarıdaki alt ölçüt için "Kurum İç Değerlendirme Raporu (KİDR) Hazırlama Kılavuzu Sürüm 3.2" deki olgunluk düzeyleri esas alınarak aşağıdaki şekilde değerlendirilmiş olup ölçüte ilişkin kanıtlar aşağıda ve üst yazı ekinde sunulmuştur.

Alt Ölçüt Adı	Olgunluk Derecesi	Olgunluk Düzeyi
A.4.1	2	Koordinatörlüğün kalite güvencesi, eğitim ve öğretim, araştırma ve geliştirme toplumsal katkı, yönetim sistemi ve uluslararasılaşma süreçlerinin PUKÖ katılımlarına paydaş katılımını sağlamak için planlamalar bulunmaktadır.

#### Kanıtlar;

Kanıt-1; <https://arsiv.batmandemokrathaber.com/haber/19733/batman-universitesi-basin-koordinatörü-gazetemizi-ziyaret-etti>

Kanıt-2; <https://www.batmangazetesi.com.tr/haber/43087/universite-basin-koordinatörü-gazetemizdeydi.html>

Kanıt-3; <https://batmanpetrol.com/universiteden-basin-ziyareti-27561>

Kanıt-4; <https://batman.edu.tr/haberler/universitemizde-2023-2024-egitim-ogretim-donemi-oryantasyonegitimleri-duzenlendi/13961>

Kanıt-5; **FR-472 - İlgili Taraf Beklenti ve İstek Formu BHİK**

Kanıt-6; **FR-471- Bağlam Formu BHİK**

Kanıt-7; Oryantasyon Programı (Verileri ektedir)

##### A.4.2 Öğrenci Geri Bildirimleri

Koordinatörlüğümüzün görev tanımına uymadığından ilgili soru "KAPSAM DIŞI" bırakılmıştır

### **A.4.3 Mezun İlişkileri Yönetimi**

Koordinatörlüğümüzün görev tanımına uymadığından ilgili soru "KAPSAM DIŞI" bırakılmıştır

### **A.5 Uluslararasılaşma**

Koordinatörlüğümüzün görev tanımına uymadığından ilgili soru "KAPSAM DIŞI" bırakılmıştır

## **B. EĞİTİM VE ÖĞRETİM**

Koordinatörlüğümüzün görev tanımına uymadığından ilgili soru "KAPSAM DIŞI" bırakılmıştır

## **C. ARAŞTIRMA VE GELİŞTİRME**

Koordinatörlüğümüzün görev tanımına uymadığından ilgili soru "KAPSAM DIŞI" bırakılmıştır

## **D. TOPLUMSAL KATKI**

Koordinatörlüğümüzün görev tanımına uymadığından ilgili soru "KAPSAM DIŞI" bırakılmıştır

## **2. SONUÇ VE DEĞERLENDİRME**

### **A. LİDERLİK, YÖNETİŞİM VE KALİTE**

#### **Güçlü Yönler**

- Akademik personelin niteliği ve niceliği
- İdari personelin niteliği ve niceliği
- Kurumsal kimliğin inşası
- Stratejik imaj ve itibarının yönetimi
- Kişiler arası iletişim ve bilgi paylaşımı
- Zamana karşı yarışarak çalışabilme
- Hızlı karar alıp uygulayabilme
- Özverili, dinamik, şeffaf ve hesap verebilir olması.
- Hoşgörülü, paylaşımcı, güler yüzlü olması
- İlgili mevzuatlara ve iş disiplinine uygun hareket etmesi.
- Personelin eğitim düzeyinin yüksek olması.
- Personelin uyumlu ve işbirliği içerisinde olması.

#### **Zayıflıklar**

- Tanıtım materyali yetersizliği
- Fiziki imkânların kısıtlılığı
- Mali bütçenin yokluğu
- Dış paydaşlar ile yeterince iletişim kurulamaması

- Uluslararası alanda tanıtım eksikliği
- Çalışma alanının yetersiz olması
- Personel sayısının yetersiz olması
- Koordinasyon zorlukları
- Rekabet ve görünürlük

## Değerlendirme

- Bir kurumda halkla ilişkiler faaliyetleri, ilgili kurumun iç ve dış paydaşları ile doğru ve sağlıklı bir iletişim süreci inşa etmesi ve bunu sürdürebilmesi bakımından hayati önem taşımaktadır.
- Kurumun her türlü etkinliğinde ve karşılaşılan olumsuz durumlarda tek sesli olabilmenin, tutarlılığı koruyabilmenin ve bilgi akışını kesintisiz devam ettirebilmenin kurum imajı açısından gerekliliği yadsınamaz.
- Basın ve Halkla İlişkiler Koordinatörlüğü; kurumun her türlü görsel, sözlü, basılı mesajlarını yönetir, tüm iletişim süreçlerini düzenler ve kuruma kimlik, imaj, itibar kazandırma çalışmalarının en verimli şekilde yürütülmesini sağlar.

## Öneri ve Tedbirler

- Sosyal, kültürel ve teknolojik gelişmelere ayak uydurularak gelişimin artırılması
- Eğitime talebin artması ile gelişim ve büyüme olanağı
- Araştırma-Geliştirme projelerine talebin artması ile büyüme
- Kurumun imajının ve tarihinin köklü ve sağlam temellerle oluşturulması
- Üniversite ve kurumların iş birliğinin sağlanması
- İletişim ve sosyal medya imkânlarının verimli ve etkin kullanılması gibi tedbirler alınabilir.
- Alt yapı eksikliklerimiz tamamlanmalıdır.
- Akademik ve idari personelin çalışma koşulları iyileştirilmelidir.
- Sosyal açıdan daha çok panel, konferans, söyleşi, gezi ve benzeri etkinlikler düzenlenmelidir.

**TABLO 1: YÖKAK DERECELİ DEĞERLENDİRME PUAN TABLOSU ÖZETİ**

Alt Ölçüt Adı	1	2	3	4	5	Değerlendirme Dışı
A.1.1		X				
A.1.2						X
A.1.3						X
A.1.4		X				
A.1.5		X				
A.2.1		X				

A.2.2		X				
A.2.3			X			
A.3.1						X
A.3.2						X
A.3.3						X
A.3.4		X				
A.4.1		X				
A.4.2						X
A.4.3						X
A.5.1						X

A.5.2						X
A.5.3						X
B.1.1						X
B.1.2						X
B.1.3						X
B.1.4						X
B.1.5						X
B.1.6						X
B.2.1						X
B.2.2						X
B.2.3						X
B.2.4						X
B.3.1						X
B.3.2						X
B.3.3						X
B.3.4						X

B.3.5						X
B.4.1						X
B.4.2						X
B.4.3						X
C.1.1						X
C.1.2						X
C.1.3						X
C.2.1						X
C.2.2						X
C.3.1						X

C.3.2						X
D.1.1						X
D.1.2						X
D.2.1						X