

2023



**T.C.**  
**BATMAN ÜNİVERSİTESİ**  
**GENEL SEKRETERLİK**  
**(Özel Kalem Müdürlüğü)**

**BİRİM İÇ DEĞERLENDİRME RAPORU**



## İÇİNDEKİLER

1. BİRİM HAKKINDA BİLGİLER.....	3
1.1. İletişim Bilgileri.....	3
1.2. Tarihsel Gelişim.....	3
1.3. Misyonu, Vizyonu, Değerleri ve Hedefleri.....	4
A. LİDERLİK, YÖNETİŞİM VE KALİTE.....	6
B. EĞİTİM VE ÖĞETİM.....	13
C. ARAŞTIRMA VE GELİŞTİRME.....	16
D. TOPLUMSAL KATKI.....	18
2. SONUÇ VE DEĞERLENDİRME.....	18

## 1. BİRİM HAKKINDA BİLGİLER

### 1.1. İletişim Bilgileri

Müdürlüğümüz birim kalite komisyon üyelerine ilişkin bilgiler aşağıda tablo halinde sunulmuştur.

#### Kalite Komisyonu Üyeleri;

Görevi	Adı Soyadı	Unvanı	Dahili No	E-Mail
Başkan	Mehmet Şerif KALAYCI	Özel Kalem Müdürü	3802	mehmetserif.kalayci@batman.edu.tr
Üye	Mehmet Ali YILDIZ	Şube Müdürü	3902	mehmetali.yildiz@batman.edu.tr
Üye	Saadet AKSU	Bilgisayar İşletmeni	3829	saadet.aksu@batman.edu.tr
Üye	Zübeyde TURHAN	Bilgisayar İşletmeni	3551	zubeyde.turhan@batman.edu.tr

### 1.2. Tarihsel Gelişimi

Müdürlüğümüz, 28 Mayıs 2007 tarih ve 5662 sayılı Yükseköğretim Kurumları Teşkilat Kanununda ve Yükseköğretim elamanlarının Kadroları Hakkında Kanun Hükmünde Kararname ile Genel Kadro ve Usulü Hakkında Kanun Hükmünde Kararnameye Ekli Cetvellerde Değişiklik yapılmasına





dair Kanununun 88. Maddesi ile kurulan Üniversitemizin bünyesinde kurulmuştur. 2007 yılından bu yana hizmet vermekte olan Müdürlüğümüz halen 1 (*bir*) Özel Kalem Müdürü, 4 (*dört*) idari personel ve 6 (*altı*) sürekli işçi ile hizmet vermektedir.

### **1.3. Misyonu, Vizyonu, Değerleri ve Hedefleri**

**1.3.1. Misyonumuz:** Üniversitenin idari birimlerinin düzenli, uyumlu ve verimli çalışmalarını sağlayarak temel değerlerine bağlı, belirlemiş olduğu stratejik hedeflerine ve uluslararası standartlara uygun olarak ülkemizde öncü Üniversiteler arasına girerek verilen eğitim-öğretim hizmeti ile diğer hizmetleri en üst noktalara taşımaktır.

**1.3.2.Vizyonumuz:** Personelinin, öğrencilerinin ve toplumun her kesiminin taleplerine karşı duyarlı davranarak iyi bir etkileşim içerisinde hızlı ve etkili çözümler üretmek, mevcut kaynakları en iyi ve verimli şekilde kullanarak hesap verme sorumluluğu bilinci ile katılımcı ve şeffaflığa dayalı iyi bir yönetim anlayışı ile kurumsallaşmayı gerçekleştirmektir.

### **1.3.3. Değerler,**

-  Dürüstlük, Güvenilirlik, Bilimsellik,
-  Liyakat, Adalet, Yenilikçilik,
-  Verimlilik, Kalite Paylaşıcılık, Katılımcılık, Değerlere Saygı,
-  Sosyal Sorumluluk, Çevreye Duyarlı

#### 1.3.4. Hedefler,

STRATEJİK AMAÇLARIMIZ			
Amaç (1)	Eğitim-öğretimi nitelik yönünden geliştirmek.	Hedef-1	Üniversitemizin eğitim-öğretim kalitesini yükseltmek,
		Hedef-2	Üniversitemizin araştırma ve yayın sayısını arttırmak
Amaç (2)	Bilgi ve teknoloji üretecek faaliyetler yürütmek.	Hedef-1	Araştırma ve geliştirme projelerinin sayısını arttırmak
Amaç (3)	Kurumsallaşmayı ve kurumsal memnuniyeti sağlamak amacıyla hızlı, etkili ve kaliteli hizmet sunmak	Hedef-1	Yurtiçinde ve yurtdışında Üniversitemizin tanınırlığını arttırmak
		Hedef-2	Kurumsal insan kaynaklarımızın sayısını ve niteliğini arttırmak
		Hedef-3	Öğrencilerimize ve personelimize yönelik kurumsal hizmetlerin sayısını arttırmak ve hizmet kalitesini yükseltmek.

## **A. LİDERLİK, YÖNETİŞİM VE KALİTE**

### **A.1 Liderlik ve Kalite**

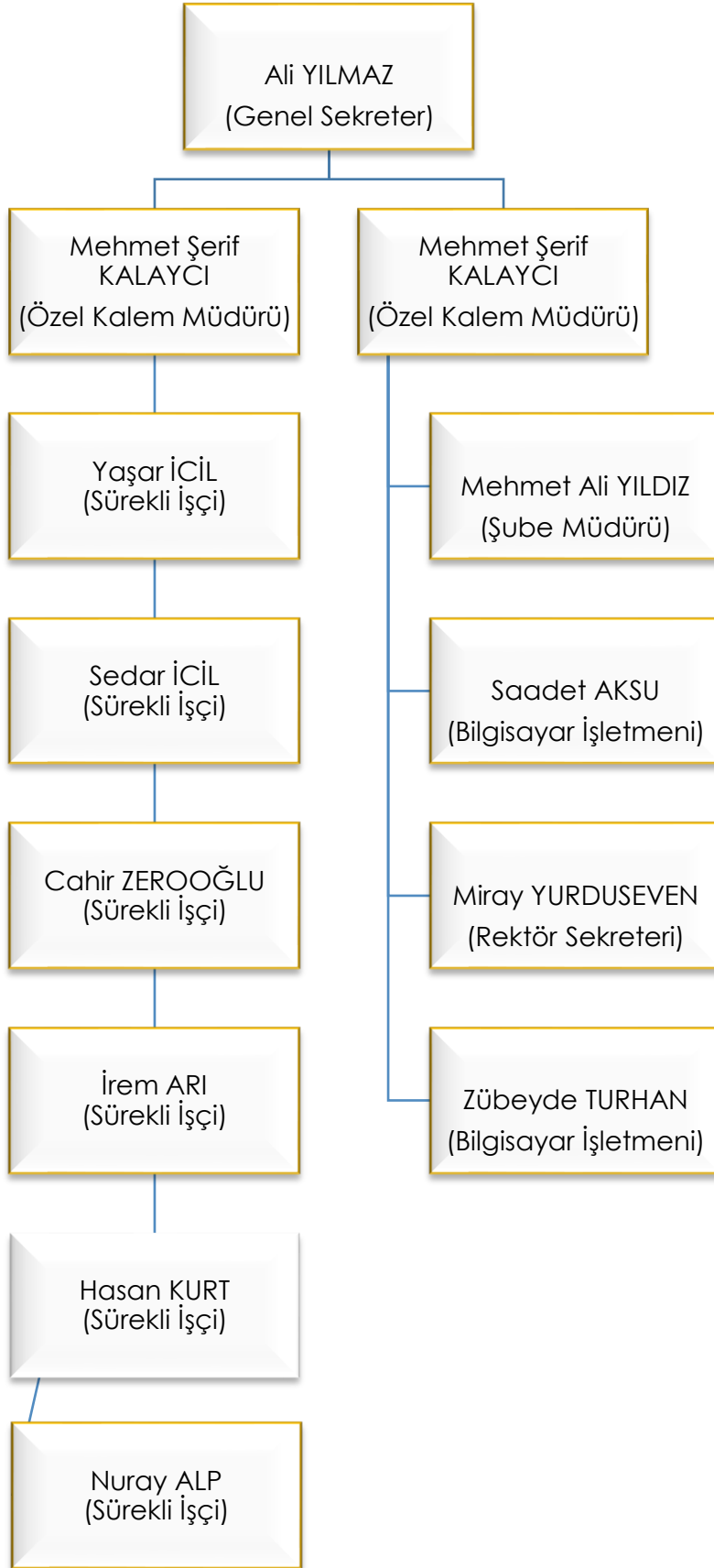
#### **A.1.1 Yönetişim Modeli ve İdari Yapı**

Birimimizin şu anki kalite kültürü ve olgunluk düzeyi incelendiğinde yukarıdaki alt ölçüt için "Kurum İç Değerlendirme Raporu (KİDR) Hazırlama Kılavuzu Sürüm 3.2" deki olgunluk düzeyleri esas alınarak aşağıdaki şekilde değerlendirilmiş olup ölçüte ilişkin kanıtlar aşağıda ve ayrıca winrar olarak üst yazı ekinde sunulmuştur.

<b>Alt Ölçüt Adı</b>	<b>Olgunluk Derecesi</b>	<b>Olgunluk Düzeyi</b>
A.1.1	2	<i>Birimin misyon ve stratejik hedeflerine ulaşmasını güvence altına alan ve süreçleriyle uyumlu yönetim modeli ve idari yapılanması belirlenmiştir.</i>

#### **Kanıtlar:**

Kanıt-1; Organizasyon Şeması



Kanıt-2; <https://batman.edu.tr/Birimler/kalite/sayfalar/19810>

Kanıt-3; <https://batman.edu.tr/Birimler/ozelkalem/sayfalar/22419>

### A.1.2 Liderlik

Birimimizin şu anki kalite kültürü ve olgunluk düzeyi incelendiğinde yukarıdaki alt ölçüt için "Kurum İç Değerlendirme Raporu (KİDR) Hazırlama Kılavuzu Sürüm 3.2" deki olgunluk düzeyleri esas alınarak aşağıdaki şekilde değerlendirilmiş olup ölçüte ilişkin kanıtlar aşağıda ve ayrıca winrar olarak üst yazı ekinde sunulmuştur.

Alt Ölçüt Adı	Olgunluk Derecesi	Olgunluk Düzeyi
A.1.2	2	<i>Birimde liderlerin kalite güvencesi sisteminin yönetimi ve kültürünün içselleştirilmesi konusunda sahipliği ve motivasyonu bulunmaktadır.</i>

### Kanıtlar:

Kanıt-1; <https://www.mevzuat.gov.tr/MevzuatMetin/4.5.124.pdf>

Kanıt-2; <https://batman.edu.tr/Birimler/ozelkalem/sayfalar/22474>

Kanıt-3; <https://batman.edu.tr/Birimler/ozelkalem/sayfalar/22419>

### A.1.3 Kurumsal Dönüşüm Kapasitesi

Birimimiz görev tanımına uymadığı veya hassas veri ve belgeler kapsamında değerlendirildiğinden ilgili soru "**DEĞERLENDİRME DIŞI**" bırakılmıştır.

### A.1.4 İç Kalite Güvencesi Mekanizmaları

Birimimizin şu anki kalite kültürü ve olgunluk düzeyi incelendiğinde yukarıdaki alt ölçüt için "Kurum İç Değerlendirme Raporu (KİDR) Hazırlama Kılavuzu Sürüm 3.2" deki olgunluk düzeyleri esas alınarak aşağıdaki şekilde değerlendirilmiş olup ölçüte ilişkin kanıtlar aşağıda ve ayrıca winrar olarak



üst yazı ekinde sunulmuştur.

Alt Ölçüt Adı	Olgunluk Derecesi	Olgunluk Düzeyi
A.1.4	2	<i>Birimin iç kalite güvencesi süreç ve mekanizmaları tanımlanmıştır.</i>

**Kanıtlar:**

Kanıt-1: <https://batman.edu.tr/Birimler/kalite/sayfalar/17386>

Kanıt-2; <https://batman.edu.tr/Birimler/ozelkalem/sayfalar/22419>

Kanıt-3; FR-163 Risk ve Fırsat İzleme Tablosu Formu (*Ektedir.*)

Kanıt-4; PL-001 - Kalite Hedefleri Belirleme ve Gerçekleştirme Planı (*Ektedir.*)

Kanıt-5; SRC-001-Rektörlük\_Ozel\_Kalem\_Surec\_Karti (*Ektedir.*)

**A.1.5 Kamuoyunu Bilgilendirme ve Hesap Verebilirlik**

Birimimizin şu anki kalite kültürü ve olgunluk düzeyi incelendiğinde yukarıdaki alt ölçüt için "Kurum İç Değerlendirme Raporu (KİDR) Hazırlama Kılavuzu Sürüm 3.2" deki olgunluk düzeyleri esas alınarak aşağıdaki şekilde değerlendirilmiş olup ölçüte ilişkin kanıtlar aşağıda ve ayrıca winrar olarak üst yazı ekinde sunulmuştur.

Alt Ölçüt Adı	Olgunluk Derecesi	Olgunluk Düzeyi
A.1.5	2	<i>Birimde şeffaflık ve hesap verebilirlik ilkeleri doğrultusunda kamuoyunu bilgilendirmek üzere tanımlı süreçler bulunmaktadır.</i>

**Kanıtlar:**

Kanıt-1; <https://batman.edu.tr/Birimler/ozelkalem/sayfalar/22656>

Kanıt-2; <https://batman.edu.tr/Birimler/1217>

### A.2.1. Misyon, Vizyon ve Politikalar

Birimimizin řu anki kalite k¼lt¼r¼ ve olgunluk d¼zeyi incelendięinde yukarıdaki alt ¼lç¼t iin "Kurum İ Deęerlendirme Raporu (KİDR) Hazırlama Kılavuzu S¼r¼m 3.2" deki olgunluk d¼zeyleri esas alınarak ařaęıdaki řekilde deęerlendirilmiř olup ¼lç¼te iliřkin kanıtlar ařaęıda ve ayrıca winrar olarak ¼st yazı ekinde sunulmuřtur.

Alt ¼lç¼t Adı	Olgunluk Derecesi	Olgunluk D¼zeyi
A.2.1	2	<i>Birimin tanımlanmıř ve kuruma ¼zg¼ misyon, vizyon ve politikaları bulunmaktadır.</i>

#### Kanıtlar:

Kanıt-1; <https://batman.edu.tr/Birimler/1217/sayfalar/22672>

Kanıt-2; <https://batman.edu.tr/Birimler/kalite/sayfalar/19810>

### A.2.2. Stratejik Ama ve Hedefler

Birimimizin řu anki kalite k¼lt¼r¼ ve olgunluk d¼zeyi incelendięinde yukarıdaki alt ¼lç¼t iin "Kurum İ Deęerlendirme Raporu (KİDR) Hazırlama Kılavuzu S¼r¼m 3.2" deki olgunluk d¼zeyleri esas alınarak ařaęıdaki řekilde deęerlendirilmiř olup ¼lç¼te iliřkin kanıtlar ařaęıda ve ayrıca winrar olarak ¼st yazı ekinde sunulmuřtur.

Alt ¼lç¼t Adı	Olgunluk Derecesi	Olgunluk D¼zeyi
A.2.2	2	<i>Birimin ilan edilmiř bir stratejik planı bulunmaktadır.</i>

#### Kanıtlar:

Kanıt-1; <https://batman.edu.tr/Birimler/strateji/sayfalar/22523>

Kanıt-2; PL-001 - Kalite Hedefleri Belirleme ve Gerekleřtirme Planı (*Ektedir.*)

### A.2.3. Performans Yönetimi

Birimimizin şu anki kalite kültürü ve olgunluk düzeyi incelendiğinde yukarıdaki alt ölçüt için "Kurum İç Değerlendirme Raporu (KİDR) Hazırlama Kılavuzu Sürüm 3.2" deki olgunluk düzeyleri esas alınarak aşağıdaki şekilde değerlendirilmiş olup ölçüte ilişkin kanıtlar aşağıda ve ayrıca winrar olarak üst yazı ekinde sunulmuştur.

Alt Ölçüt Adı	Olgunluk Derecesi	Olgunluk Düzeyi
A.2.3	3	<i>Birimin geneline yayılmış performans yönetimi uygulamaları bulunmaktadır.</i>

#### Kanıtlar;

Kanıt-1; 657 Sayılı Devlet Memurları Kanununun 122. Maddesi

Kanıt-2; Batman Üniversitesi Ödül Yönergesi (*Ektedir.*)

### A.3 Yönetim Sistemleri

#### A.3.1 Bilgi Yönetim Sistemi

Birimimiz görev tanımına uymadığı veya hassas veri ve belgeler kapsamında değerlendirildiğinden ilgili soru "**DEĞERLENDİRME DIŞI**" bırakılmıştır.

#### A.3.2 İnsan Kaynakları Yönetimi

Birimimiz görev tanımına uymadığı veya hassas veri ve belgeler kapsamında değerlendirildiğinden ilgili soru "**DEĞERLENDİRME DIŞI**" bırakılmıştır.

#### A.3.3 Finansal Yönetim

Birimimizin şu anki kalite kültürü ve olgunluk düzeyi incelendiğinde yukarıdaki alt ölçüt için "Kurum İç Değerlendirme Raporu (KİDR) Hazırlama Kılavuzu Sürüm 3.2" deki olgunluk düzeyleri esas alınarak aşağıdaki şekilde değerlendirilmiş olup ölçüte ilişkin kanıtlar aşağıda ve ayrıca winrar olarak

üst yazı ekinde sunulmuştur.

Alt Ölçüt Adı	Olgunluk Derecesi	Olgunluk Düzeyi
A.3.3	2	<i>Birimde finansal kaynakların yönetimine ilişkin olarak stratejik hedefler ile uyumlu tanımlı süreçler bulunmaktadır.</i>

#### **Kanıtlar:**

Kanıt-1; <https://www.resmigazete.gov.tr/eskiler/2023/12/20231231M1-1.htm>

Kanıt-2; <https://batman.edu.tr/Birimler/strateji/sayfalar/18603>

#### **A.3.4 Süreç Yönetimi**

Birimimizin şu anki kalite kültürü ve olgunluk düzeyi incelendiğinde yukarıdaki alt ölçüt için "Kurum İç Değerlendirme Raporu (KİDR) Hazırlama Kılavuzu Sürüm 3.2" deki olgunluk düzeyleri esas alınarak aşağıdaki şekilde değerlendirilmiş olup ölçüte ilişkin kanıtlar aşağıda ve ayrıca winrar olarak üst yazı ekinde sunulmuştur.

Alt Ölçüt Adı	Olgunluk Derecesi	Olgunluk Düzeyi
A.3.4	2	<i>Birimde eğitim ve öğretim, araştırma ve geliştirme, toplumsal katkı ve yönetim sistemi süreç ve alt süreçleri tanımlanmıştır.</i>

#### **Kanıtlar;**

Kanıt-1; <https://batman.edu.tr/Birimler/kalite/sayfalar/17386>

Kanıt-2; <https://batman.edu.tr/Birimler/1217/sayfalar/22419>

#### **A.4.1 İç ve Dış Paydaş Katılımı**

Birimimiz görev tanımına uymadığı veya hassas veri ve belgeler kapsamında değerlendirildiğinden ilgili soru "**DEĞERLENDİRME DIŞI**" bırakılmıştır.

#### **A.4.2 Öğrenci Geri Bildirimleri**

Birimimiz görev tanımına uymadığı veya hassas veri ve belgeler kapsamında değerlendirildiğinden ilgili soru “**DEĞERLENDİRME DIŞI**” bırakılmıştır.

#### **A.4.3 Mezun İlişkileri Yönetimi**

Birimimiz görev tanımına uymadığı veya hassas veri ve belgeler kapsamında değerlendirildiğinden ilgili soru “**DEĞERLENDİRME DIŞI**” bırakılmıştır.

#### **A.5 Uluslararasılaşma**

##### **A.5.1 Uluslararasılaşma süreçlerinin Yönetimi**

Birimimiz görev tanımına uymadığı veya hassas veri ve belgeler kapsamında değerlendirildiğinden ilgili soru “**DEĞERLENDİRME DIŞI**” bırakılmıştır.

##### **A.5.2 Uluslararasılaşma Kaynakları**

Birimimiz görev tanımına uymadığı veya hassas veri ve belgeler kapsamında değerlendirildiğinden ilgili soru “**DEĞERLENDİRME DIŞI**” bırakılmıştır.

##### **A.5.3 Uluslararasılaşma Performansı**

Birimimiz görev tanımına uymadığı veya hassas veri ve belgeler kapsamında değerlendirildiğinden ilgili soru “**DEĞERLENDİRME DIŞI**” bırakılmıştır.

### **B. EĞİTİM VE ÖĞRETİM**

#### **B.1. Program Tasarımı, Değerlendirmesi ve Güncellenmesi**

##### **B.1.1. Programların Tasarımı ve Onayı**

Birimimiz görev tanımına uymadığı veya hassas veri ve belgeler kapsamında değerlendirildiğinden ilgili soru “**DEĞERLENDİRME DIŞI**” bırakılmıştır.

### **B.1.2. Programın Ders Dağılım Dengesi**

Birimimiz görev tanımına uymadığı veya hassas veri ve belgeler kapsamında değerlendirildiğinden ilgili soru “**DEĞERLENDİRME DIŞI**” bırakılmıştır.

### **B.1.3. Ders Kazanımlarının Program Çıktılarıyla Uyumu**

Birimimiz görev tanımına uymadığı veya hassas veri ve belgeler kapsamında değerlendirildiğinden ilgili soru “**DEĞERLENDİRME DIŞI**” bırakılmıştır.

### **B.1.4. Öğrenci İş Yüküne Dayalı Ders Tasarımı**

Birimimiz görev tanımına uymadığı veya hassas veri ve belgeler kapsamında değerlendirildiğinden ilgili soru “**DEĞERLENDİRME DIŞI**” bırakılmıştır.

### **B.1.5. Programların İzlenmesi ve Güncellenmesi**

Birimimiz görev tanımına uymadığı veya hassas veri ve belgeler kapsamında değerlendirildiğinden ilgili soru “**DEĞERLENDİRME DIŞI**” bırakılmıştır.

### **B.1.6. Eğitim ve Öğretim Süreçlerinin Yönetimi**

Birimimiz görev tanımına uymadığı veya hassas veri ve belgeler kapsamında değerlendirildiğinden ilgili soru “**DEĞERLENDİRME DIŞI**” bırakılmıştır.

## **B.2. Programların Yürütülmesi**

### **B.2.1. Öğretim Yöntem ve Teknikleri**

Birimimiz görev tanımına uymadığı veya hassas veri ve belgeler kapsamında değerlendirildiğinden ilgili soru “**DEĞERLENDİRME DIŞI**” bırakılmıştır.

### **B.2.2. Ölçme ve Değerlendirme**

Birimimiz görev tanımına uymadığı veya hassas veri ve belgeler kapsamında

değerlendirildiğinden ilgili soru “**DEĞERLENDİRME DIŐI**” bırakılmıştır.

### **B.2.3. Öğrenci Kabulü, Önceki Öğrenmenin Tanınması ve Kredilendirilmesi**

Birimimiz görev tanımına uymadığı veya hassas veri ve belgeler kapsamında değerlendirildiğinden ilgili soru “**DEĞERLENDİRME DIŐI**” bırakılmıştır.

### **B.2.4. Yeterliliklerin Sertifikalandırılması ve Diploma**

Birimimiz görev tanımına uymadığı veya hassas veri ve belgeler kapsamında değerlendirildiğinden ilgili soru “**DEĞERLENDİRME DIŐI**” bırakılmıştır.

## **B.3. Öğrenme Kaynakları ve Akademik Destek Hizmetleri**

### **B.3.1. Öğrenme Ortam ve Kaynakları**

Birimimiz görev tanımına uymadığı veya hassas veri ve belgeler kapsamında değerlendirildiğinden ilgili soru “**DEĞERLENDİRME DIŐI**” bırakılmıştır.

### **B.3.2. Akademik Destek Hizmetleri**

Birimimiz görev tanımına uymadığı veya hassas veri ve belgeler kapsamında değerlendirildiğinden ilgili soru “**DEĞERLENDİRME DIŐI**” bırakılmıştır.

### **B.3.3. Tesis ve Altyapılar**

Birimimiz görev tanımına uymadığı veya hassas veri ve belgeler kapsamında değerlendirildiğinden ilgili soru “**DEĞERLENDİRME DIŐI**” bırakılmıştır.

### **B.3.4. Dezavantajlı Gruplar**

Birimimiz görev tanımına uymadığı veya hassas veri ve belgeler kapsamında değerlendirildiğinden ilgili soru “**DEĞERLENDİRME DIŐI**” bırakılmıştır.

### **B.3.5. Sosyal, Kültürel, Sportif Faaliyetler**

Birimimiz görev tanımına uymadığı veya hassas veri ve belgeler kapsamında değerlendirildiğinden ilgili soru "**DEĞERLENDİRME DIŐI**" bırakılmıştır.

### **B.4. Öğretim Kadrosu**

#### **B.4.1. Atama, Yükseltme ve Görevlendirme Kriterleri**

Birimimiz görev tanımına uymadığı veya hassas veri ve belgeler kapsamında değerlendirildiğinden ilgili soru "**DEĞERLENDİRME DIŐI**" bırakılmıştır.

#### **B.4.2. Öğretim Yetkinlikleri ve Gelişimi**

Birimimiz görev tanımına uymadığı veya hassas veri ve belgeler kapsamında değerlendirildiğinden ilgili soru "**DEĞERLENDİRME DIŐI**" bırakılmıştır.

#### **B.4.3. Eğitim Faaliyetlerine Yönelik Teşvik ve Ödüllendirme**

Birimimiz görev tanımına uymadığı veya hassas veri ve belgeler kapsamında değerlendirildiğinden ilgili soru "**DEĞERLENDİRME DIŐI**" bırakılmıştır.

## **C. ARAŐTIRMA VE GELİŐTİRME**

### **C.1. Araştırma Süreçlerinin Yönetimi ve Araştırma Kaynakları**

#### **C.1.1. Araştırma Süreçlerinin Yönetimi**

Birimimiz görev tanımına uymadığı veya hassas veri ve belgeler kapsamında değerlendirildiğinden ilgili soru "**DEĞERLENDİRME DIŐI**" bırakılmıştır.

#### **C.1.2. İç ve Dış Kaynaklar**

Birimimiz görev tanımına uymadığı veya hassas veri ve belgeler kapsamında değerlendirildiğinden ilgili soru "**DEĞERLENDİRME DIŐI**" bırakılmıştır.



### **C.1.3. Doktora Programları ve Doktora Sonrası İmkanlar**

Birimimiz görev tanımına uymadığı veya hassas veri ve belgeler kapsamında değerlendirildiğinden ilgili soru "**DEĞERLENDİRME DIŐI**" bırakılmıştır.

## **C.2. Arařtırma Yetkinliđi, İř Birlikleri ve Destekler**

### **C.2.1. Arařtırma Yetkinlikleri ve Geliřimi**

Birimimiz görev tanımına uymadığı veya hassas veri ve belgeler kapsamında değerlendirildiğinden ilgili soru "**DEĞERLENDİRME DIŐI**" bırakılmıştır.

### **C.2.2. Ulusal ve Uluslararası Ortak Programlar ve Ortak Arařtırma Birimleri**

Birimimiz görev tanımına uymadığı veya hassas veri ve belgeler kapsamında değerlendirildiğinden ilgili soru "**DEĞERLENDİRME DIŐI**" bırakılmıştır.

## **C.3. Arařtırma Performansı**

### **C.3.1. Arařtırma Performansının İzlenmesi ve Deđerlendirilmesi**

Birimimiz görev tanımına uymadığı veya hassas veri ve belgeler kapsamında değerlendirildiğinden ilgili soru "**DEĞERLENDİRME DIŐI**" bırakılmıştır.

### **C.3.2. Öğretim Elemanı/Arařtırmacı Performansının Deđerlendirilmesi**

Birimimiz görev tanımına uymadığı veya hassas veri ve belgeler kapsamında değerlendirildiğinden ilgili soru "**DEĞERLENDİRME DIŐI**" bırakılmıştır.

## **D. TOPLUMSAL KATKI**

### **D.1. Toplumsal Katkı Süreçlerinin Yönetimi ve Toplumsal Katkı Kaynakları**

#### **D.1.1. Toplumsal Katkı Süreçlerinin Yönetimi**

Birimimiz görev tanımına uymadığı veya hassas veri ve belgeler kapsamında değerlendirildiğinden ilgili soru "**DEĞERLENDİRME DIŐI**" bırakılmıştır.

### **D.1.2. Kaynaklar**

Birimimiz görev tanımına uymadığı veya hassas veri ve belgeler kapsamında değerlendirildiğinden ilgili soru "**DEĞERLENDİRME DIŐI**" bırakılmıştır.

### **D.2. Toplumsal Katkı Performansı**

#### **D.2.1. Toplumsal Katkı Performansının İzlenmesi ve Değerlendirilmesi**

Birimimiz görev tanımına uymadığı veya hassas veri ve belgeler kapsamında değerlendirildiğinden ilgili soru "**DEĞERLENDİRME DIŐI**" bırakılmıştır.

## **2. SONUÇ VE DEĞERLENDİRME**

### **A. LİDERLİK, YÖNETİŐİM VE KALİTE**

#### **Güçlü Yönler**

- ✓ Çalışan personelin genç yaşta olması
- ✓ Çalışan personelin eğitim düzeyinin yüksek olması.
- ✓ Çalışan personelin uyumlu ve işbirliği içerisinde olması.
- ✓ Özverili, öğrenme gayreti içerisinde, dinamik, şeffaf ve hesap verebilir olması.
- ✓ Hoşgörölü, paylaşımcı, güler yüzlü olması.
- ✓ İlgili mevzuatlara ve iş disiplinine uygun hareket etmesi.

#### **Zayıflıklar**

- Personel sayısının yetersiz olması.
- Çalışma alanlarının yeterli olmaması

## **Değerlendirme**

Üniversitemizin az bir geçmişi olmasına rağmen gelişimi için tüm çalışmalar hızla devam etmekte ve var olan eksiklerin giderilmesi için gerekli çalışmalar süratle yapılmaya çalışılmaktadır. Kısıtlı bütçe imkânları dâhilinde var olan bilimsel çalışmalar desteklenmekte olup eğitim öğretim hizmet kalitesi, kalite kültürünün yaygınlaştırılması için azami gayret sarf edilmektedir.

Üniversitemizin enerji alanında ihtisaslaşması ve kalite kültürünün kurum kültürü haline gelmesi amacıyla uzman personel alımları devam etmekte olup ileriki süreçlerde daha iyi noktalara gelineceği hedeflenmektedir.

## **Öneri ve Tedbirler**

- Kısa ve uzun vadeli hedeflere ulaşmak için var olan fiziki mekânların iyileştirilerek çağın gereklerine uygun yeni modern yapıların yapılması, idari ve akademik personelin sürekli kendini güncelleyerek eğitim sürecinden geçirilmesi gerekmektedir.
- Üniversitemizin hedeflerine ulaşabilmesi için deneyimli ve uzman akademik ve idari personel sayıları artırılmalıdır.
- Genç bir üniversite olmamızdan kaynaklanan mevcut alt yapı eksikliklerimiz tamamlanmalıdır.
- Akademik ve idari personelin çalışma koşulları iyileştirilmelidir.
- Kalkınma Bakanlığı, TÜBİTAK ve AB tarafından destelenen ulusal ve uluslararası proje imkânları oluşturularak bilimsel açıdan ülkeye katkı sağlanmalıdır.
- Sosyal açıdan daha çok panel, konferans, söyleşi, gezi ve benzeri etkinlikler düzenlenmelidir.
- Sportif ve kültürel faaliyetlerin aksamadan yürütülebilmesi için spor alanlarına ve kültür salonlarına ihtiyaç duyulmaktadır.

- Üniversitemizin çalışanlarının bilgiye erişimini kolaylaştırmak ve hızlandırmak için gerekli teknolojik donanımın sağlanması gerekmektedir.
- Merkezi yönetim bütçesinden daha fazla pay alınabilmesinin sağlanması, alınan hazine yardımının amaçlar doğrultusunda ve üniversitemizin eksikliklerinin giderilmesinde kullanılması önem arz etmektedir.
- Tüm çalışmalarımız üniversitemizin uluslararası standartlarda, tercih edilebilir üniversiteler arasında yer alabilmesi ve hedeflerimize ulaşabilmemiz doğrultusundadır.

**TABLO 1: YÖKAK DERECELİ DEĞERLENDİRME PUAN TABLOSU ÖZETİ**

Alt Ölçüt Adı	1	2	3	4	5	Değerlendirme Dışı
A.1.1		X				
A.1.2		X				
A.1.3						X
A.1.4		X				
A.1.5		X				
A.2.1		X				
A.2.2		X				
A.2.3			X			
A.3.1						X
A.3.2						X
A.3.3		X				
A.3.4		X				
A.4.1						X
A.4.2						X
A.4.3						X
A.5.1						X

A.5.2						X
A.5.3						X
B.1.1						X
B.1.2						X
B.1.3						X
B.1.4						X
B.1.5						X
B.1.6						X
B.2.1						X
B.2.2						X
B.2.3						X
B.2.4						X
B.3.1						X
B.3.2						X
B.3.3						X
B.3.4						X
B.3.5						X
B.4.1						X
B.4.2						X
B.4.3						X
C.1.1						X
C.1.2						X
C.1.3						X
C.2.1						X
C.2.2						X
C.3.1						X

C.3.2						X
D.1.1						X
D.1.2						X
D.2.1						X