



**T.C.**

**BATMAN ÜNİVERSİTESİ**

**BEDEN EĞİTİMİ VE SPOR  
YÜKSEKOKULU  
2021 YILI FAALİYET RAPORU**

---

---

## İÇİNDEKİLER

<b>BİRİM YÖNETİCİSİNİN SUNUŞU</b> .....	<b>1</b>
<b>I. GENEL BİLGİLER</b> .....	<b>2</b>
I.A. MİSYON VE VİZYON .....	2
I.B. YETKİ, GÖREV VE SORUMLULUKLAR .....	2
I.C. HARCAMA BİRİMİNE İLİŞKİN BİLGİLER .....	4
I.C.1. Fiziksel Yapı .....	4
I.C.1.1. Toplam Kapalı Alan (m <sup>2</sup> ) .....	4
I.C.1.2. Eğitim Alanları .....	4
I.C.1.3. Sosyal Alanlar .....	5
I.C.1.3.1. Kantin ve Kafeteryalar .....	5
I.C.1.3.2. Spor Tesisleri .....	5
I.C.1.3.3. Toplantı – Konferans Salonları .....	5
I.C.1.4. Hizmet Alanları .....	5
I.C.1.4.1. Akademik Personel Hizmet Alanları .....	5
I.C.1.4.2. İdari Personel Hizmet Alanları .....	5
I.C.2. Örgüt Yapısı (Teşkilat Şeması) .....	6
I.C.3. Bilgi ve Teknoloji Kaynakları .....	7
I.C.4. İnsan Kaynakları .....	8
I.C.4.1. Akademik Personel Sayıları .....	8
I.C.4.2. Yabancı Uyruklu Akademik Personel Sayıları .....	8
I.C.4.3. Gelen Akademik Personel Sayıları .....	8
I.C.4.4. Ayrılan Akademik Personel Sayıları .....	9
I.C.4.5. İ.Y.T.E.Dışında Görevlendirilen Akademik Personel Sayıları .....	9
I.C.4.6. Başka Üniversiteden Birimde Görevlendirilen Akademik Personel Sayıları .....	9
I.C.4.7. Akademik Personelin Yaş İtibariyle Dağılımı .....	10
I.C.4.8. İdari Personel Sayıları .....	11
I.C.4.9. Kısmi Zamanlı Öğrenci Sayıları .....	12
I.C.5. Sunulan Hizmetler .....	12
I.C.5.1. Eğitim Hizmetleri .....	12
I.C.5.1.1. Öğrenci Kontenjanları .....	12
I.C.5.1.2. Öğrenci Sayıları .....	12
I.C.5.1.3. Yabancı Uyruklu Öğrenci Sayıları .....	13
I.C.5.1.4. Yabancı Dil Hazırlık Sınıfı Öğrenci Sayıları .....	13
I.C.5.2. Araştırma-Geliştirme Hizmetleri .....	14
I.C.5.3. İdari Hizmetler .....	14
I.C.5.4. Diğer Hizmetler .....	14
I.C.6. Yönetim ve İç Kontrol Sistemi .....	14
I.C.7. Diğer Hususlar .....	14
<b>II. AMAÇ VE HEDEFLER</b> .....	<b>15</b>
II.A. HARCAMA BİRİMİNİN AMAÇ VE HEDEFLERİ .....	15
II.B. ÖNCELİKLİ AMAÇ VE HEDEFLER .....	15
II.C. TEMEL POLİTİKA VE ÖNCELİKLER .....	15
II.D. DİĞER HUSUSLAR .....	15
<b>III. FAALİYETLERE İLİŞKİN BİLGİ VE DEĞERLENDİRMELER</b> .....	<b>16</b>
III.A. MALİ BİLGİLER .....	16
III.A.1. Bütçe Uygulama Sonuçları .....	16
III.A.1.1. Bütçe Giderleri .....	16
III.A.2. Bölüm Giderleri .....	16
III.A.3. Yaz Okulu Gelirleri .....	17
III.A.4. Tezsiz Yüksek Lisans Gelirleri .....	17
III.A.5. Mali Denetim Sonuçları .....	17
III.A.6. Diğer Hususlar .....	17
III.B. PERFORMANS BİLGİLERİ .....	18
III.B.1. Eğitim Faaliyetleri .....	18
III.B.1.1. Yıllık Ders Yükü Toplamları .....	18
III.B.1.2. Uluslararası Öğrenci Değişim Programlarına Katılan Öğrenci Sayıları .....	19
III.B.1.3. Uluslararası Öğretim Elemanı Değişim Programlarına Katılan Öğretim Elemanı Sayıları .....	19
III.B.1.4. Yatay/Dikey Geçiş Yapan Öğrenci Sayıları .....	19
III.B.1.5. Ayrılan Öğrenci Sayıları .....	21
III.B.1.6. Mezun Olan Öğrenci Sayıları .....	21
III.B.1.7. Bitirilen Tez Sayıları .....	21
III.B.1.8. Yan Dal ve Çift Ana Dal Program Bilgileri .....	22

III.B.1.9. Disiplin Cezası Alan Öğrenci Sayıları.....	22
III.B.1.10. İdari Personel Eğitim Faaliyetleri.....	22
<b>III.B.2. Araştırma Geliştirme ve Sosyal Faaliyetler.....</b>	<b>23</b>
III.B.2.1. Düzenlenen Bilimsel Toplantılar-Etkinlikler-Sosyal Faaliyetler.....	23
III.B.2.2. Bilimsel Toplantılar-Etkinlikler-Sosyal Faaliyetlere Katılan Personel Sayıları.....	23
III.B.2.3. Bilimsel Yayın Sayıları.....	23
III.B.2.4. Başka Üniversitelerin Fakülteleri ile Yapılan İkili Anlaşmalar.....	23
III.B.2.5. Unvanı Yükselen Öğretim Üyesi Sayıları.....	23
III.B.2.6. Döner Sermaye Faaliyetleri.....	24
III.B.2.7. Proje Bilgileri.....	25
<b>III.B.3. Diğer Hususlar.....</b>	<b>26</b>
<b>IV. KURUMSAL KABİLİYET VE KAPASİTENİN DEĞERLENDİRİLMESİ.....</b>	<b>26</b>
IV.A. ÜSTÜNLÜKLER.....	26
IV.B. ZAYIFLIKLAR.....	26
IV.C. DEĞERLENDİRME.....	27
<b>V. ÖNERİ VE TEDBİRLER.....</b>	<b>27</b>
<b>VI. HARCAMA YETKİLİSİNİN İÇ KONTROL GÜVENCE BEYANI.....</b>	<b>29</b>

## **BİRİM YÖNETİCİSİNİN SUNUŞU**

Batman Üniversitesi Beden Eğitimi ve Spor Yüksek Okulu öğrencilerini büyük bir özenle bedenî, fikrî ve ahlakî bir ayıklama yaparak seçmiş ve seçtiği öğrencileri Türkiye'nin her köşesinde hizmet etmek aşkıyla donatıp en iyi şekilde yetiştirme çabasında olacaktır.

Batman Üniversitesi Beden Eğitimi ve Spor Yüksekokulu'nun günümüzdeki mevcut yapılanması da dört bölümden oluşmaktadır.

- ✓ Beden Eğitimi ve Spor Öğretmenliği Bölümü,
- ✓ Antrenörlük Eğitimi Bölümü,
- ✓ Spor Yöneticiliği Bölümü,

**Doç. Dr. Nevzat DİNÇER**  
**Müdür V.**

## I.GENEL BİLGİLER

### I.A.MİSYON VE VİZYON

#### **Misyon**

Batman Üniversitesi Beden Eğitimi ve Spor Yüksekokulumuzun misyonu, toplum, ülke ve dünya hedeflerine paralel olarak nasıl bir eğitim biçimi ile ve ne şekilde sağlıklı bireyler ulaşılabileceğinin araştırılarak, çağdaş eğitim standartlarında Beden Eğitimi ve Spor Öğretmeni, Spor Yöneticisi ve Antrenör adaylarının yetiştirilmesidir.

#### **Vizyon**

Bedensel ve Ruhsal olarak sağlıklı yaşamı esas alan Beden Eğitimi ve Spor Yüksek Okulumuz;

- 1- Bilim ve teknolojinin spora katkılarını ön planda tutan, bu alanda spor bilim camiasınca tanınan,
- 2- Sporu bütün yönleriyle, üniversitemiz bünyesinde bulunan öğrenciler ve Batman halkı için alışkanlık haline getiren,
- 3- Ülkemizin diğer Beden Eğitimi ve Spor Yüksekokullarının örnek aldığı,
- 4- Daima yaptıklarıyla önde ve tercih edilen bir yüksekokul olmaktır.

### I.B.YETKİ, GÖREV VE SORUMLULUKLAR

İlgili Bakanlar Kurulu kararı uyarınca; Kendi ihtisas gücü ve maddi kaynaklarını rasyonel, verimli ve ekonomik şekilde kullanarak ,milli eğitim politikası ve kalkınma planları ilk ev e hedefleri il e Yükseköğretim Kurulu tarafından yapılan plan ve programlar doğrultusunda, ülkenin ihtiyacı olan dallarda ve sayıda insan gücü yetiştirmek, ülkenin bilimsel, kültürel, sosyal ve ekonomik yönlerden ilerlemesini ve gelişmesini ilgilendiren sorunlarını, diğer kuruluşlarla işbirliği yaparak, kamu kuruluşlarına önerilerde bulunmak suretiyle öğretim ve araştırma konusu yapmak, sonuçlarını toplumun yararına sunmak ve kamu kuruluşlarınca istenecek inceleme ve araştırmaları sonuçlandırarak düşüncelerini ve önerilerini bildirmek.

Anayasamızın 130 ve 131 Maddeleri gereğince; yükseköğretimle ilgili amaç ve İlkeleri belirlemek ve bütün yükseköğretim kurumlarının ve üst kuruluşlarının teşkilatlanma, işleyiş, görevi yetki ve sorumlulukları İle eğitim öğretim, araştırma, yayım, öğretim elemanları, öğrenciler ve diğer personel ile ilgili esasları bir bütünlük İçinde düzenlemek için 04.11.1981 tarihli 2547 sayılı kanun yürürlüğe konulmuştur.

2547 sayılı Yükseköğretim Kanununun 12. maddesinde yükseköğretim kurumlarının görevleri aşağıdaki şekilde belirtilmiştir.

Bu kanundaki amaç ve ana ilkelere uygun olarak yükseköğretim kurumlarının görevleri;

- a) Çağdaş uygarlık ve eğitim-öğretim esaslarına dayanan bir düzen içinde, toplumun ihtiyaçları ve kalkınma planları ilke ve hedeflerine uygun ve ortaöğretime dayalı çeşitli düzeylerde eğitim-öğretim. Bilimsel araştırma, yayın ve danışmanlık yapmak,
- b) Kendi ihtisas gücü ve maddi kaynaklarını rasyonel, verimli ve ekonomik şekilde kullanarak, milli eğitim politikası ve kalkınma planları ilke ve hedefleri ile Yükseköğretim Kurulu tarafından yapılan plan ve programlar doğrultusunda ülkenin ihtiyacı olan dallarda ve sayıda insan gücü yetiştirmek,
- c) Türk toplumunun yaşam düzeyini yükseltici ve kamuoyunun aydınlatıcı bilim verilerini söz, yazı ve diğer araçlarla yaymak.
- d) Örgün, yaygın sürekli ve açık eğitim yolu ile toplumun özellikle sanayileşme ve
- e) tarımda modernleşme alanlarında eğitilmesini sağlamak,
- f) Ülkenin bilimsel kültürel, sosyal ve ekonomik yönlerden ilerlemesini ve gelişmesini ilgilendiren sorunlarını, diğer kuruluşlarla işbirliği yaparak, kamu kuruluşlarına önerilerde bulunmak suretiyle öğretim ve araştırma konusu yapmak, sonuçlarını toplumun yararına sunmak ve kamu kuruluşlarınca istenecek inceleme ve araştırmalarını sonuçlandırarak düşüncelerini ve önerilerini bildirmek.
- g) Eğitim-öğretim seferberliği içinde, örgün, yaygın, sürekli ve açık eğitim hizmetini üstlenen kurumlara katkıda bulunacak önlemleri almak.
- h) Yörelereindeki tarım ve sanayinin gelişmesine ve ihtiyaçlarına uygun meslek elemanlarının yetişmesine ve bilgilerinin gelişmesine katkıda bulunmak, sanayi, tarım ve sağlık hizmetleri ile diğer hizmetlerde modernleşmeyi, üretimde arlısı sağlayacak çalışma ve programlar yapmak, uygulamak ve yapılanlara katılmak, bununla ilgili kurumlarla işbirliği yapmak ve çevre sorunlarına çözüm getirici önerilerde bulunmak.
- i) Eğitim teknolojisini üretmek, geliştirmek, kullanmak, yaygınlaştırmak.
- j) Yükseköğretimin uygulamalı yapılmasına ait eğitim - öğretim esaslarını geliştirmek, döner sermaye işletmelerini kurmak, verimli çalıştırmak ve bu faaliyetlerin geliştirilmesine ilişkin gerekli düzenlemeleri yapmaktır

## I.C.HARCAMA BİRİMİNE İLİŞKİN BİLGİLER

### I.C.1.Fiziksel Yapı

#### I.C.1.1.Toplam Kapalı Alan (m<sup>2</sup>)

İdari Bina Alanları	Eğitim Alanları				Sosyal Alanlar	Sirkülasyon Alanı	Spor Alanları		Toplam Alan
	A	B	C	D	E		Açık	Kapalı	
BESYO	337,75	0	0	0	0			3.697,00	4.034,75

A= Derslik; B= Bilgisayar Lab.; C=Diğer Lab., D=Atölye; E= Kantin, Kafeterya, Yemekhane vb.

#### I.C.1.2.Eğitim Alanları

Eğitim Alanı	Kapasitesi (Kişi)					
	0-50	51-75	76-100	101-150	151-250	251-Üzeri
Anfi						
Sınıf	5	3				
Bilgisayar Lab.						
Diğer Lab.						
Atölye						
Diğer						
<b>Toplam</b>	<b>5</b>	<b>3</b>				

### I.C.1.3.Sosyal Alanlar

#### I.C.1.3.1.Kantin ve Kafeteryalar

Kantin sayısı: 0 adet

Kantin alanı: 0 m<sup>2</sup>

#### I.C.1.3.2.Spor Tesisleri

Kapalı spor tesisleri alanı: 3.697,00 m<sup>2</sup>

Açık spor tesisleri alanı: 0 m<sup>2</sup>

#### I.C.1.3.3.Toplantı – Konferans Salonları

	Kapasite (Kişi)					
	0–50	51–75	76–100	101–150	151–250	251–Üzeri
Toplantı Salonu Sayısı						
Konferans Salonu Sayısı						
<b>Toplam</b>						

### I.C.1.4.Hizmet Alanları

#### I.C.1.4.1.Akademik Personel Hizmet Alanları

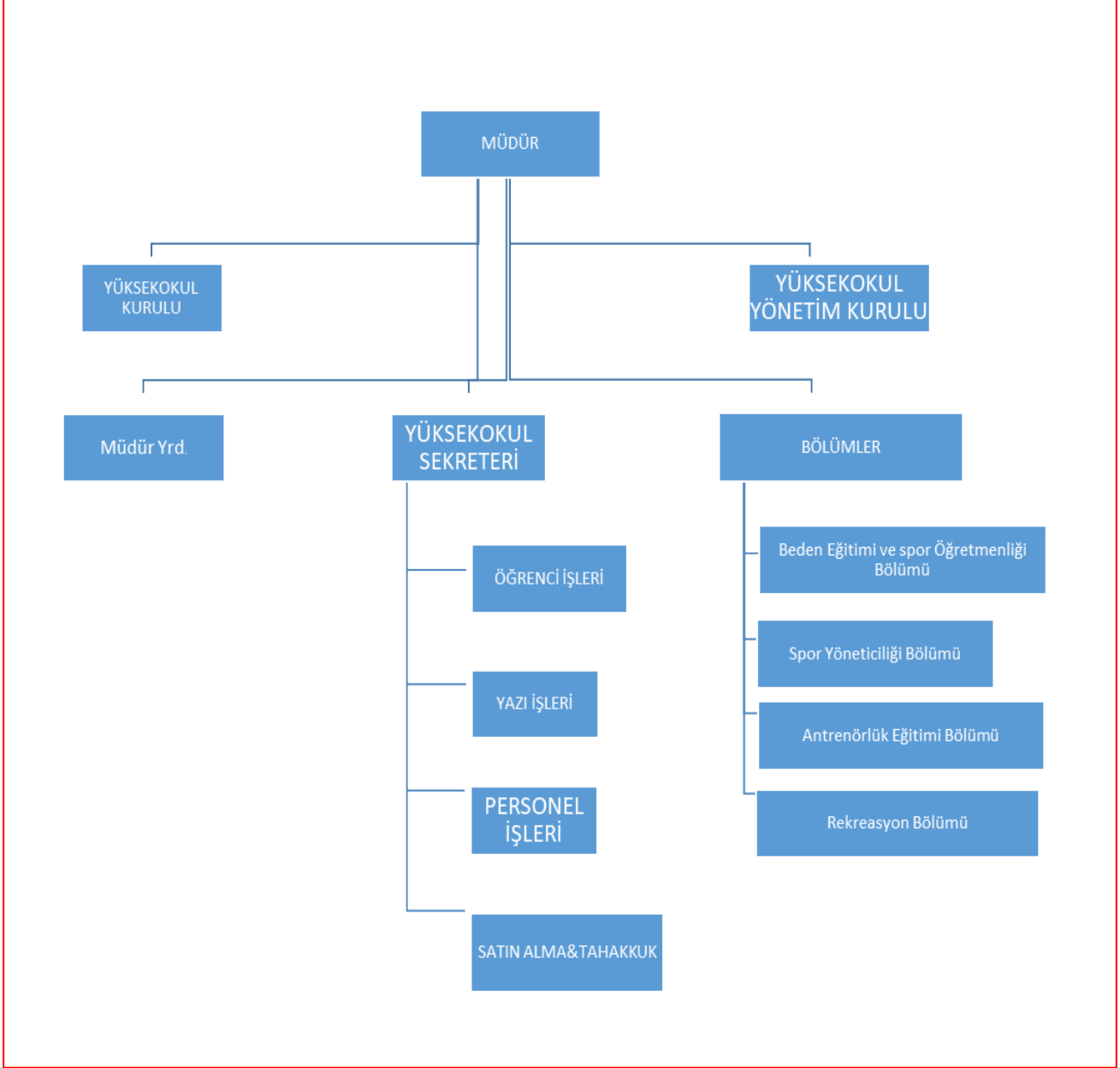
	Sayı	Toplam Alan (m <sup>2</sup> )	Kullanan Kişi Sayısı
Çalışma Odası	20	481,49	10
Diğer			
<b>Toplam</b>	<b>20</b>	<b>481</b>	<b>10</b>

#### I.C.1.4.2.İdari Personel Hizmet Alanları

	Sayı	Toplam Alan (m <sup>2</sup> )	Kullanan Kişi Sayısı
Çalışma Odası	6	162	9
Diğer	1	32	Arşiv
<b>Toplam</b>	<b>7</b>	<b>194</b>	<b>9</b>



## I.C.2.Örgüt Yapısı (Teşkilat Şeması)



### I.C.3.Bilgi ve Teknoloji Kaynakları

Cinsi	Taşınır Kodu	İdari Amaçlı		Eğitim Amaçlı		Araştırma Amaçlı	
		Sayı	Toplam Kayıt Tutarı (TL)	Sayı	Toplam Kayıt Tutarı (TL)	Sayı	Toplam Kayıt Tutarı (TL)
Masaüstü bilgisayar	255.02.01.01.01.01	12	23.770,13				
Taşınabilir bilgisayar	255.02.01.01.02	10	23.017,82				
Kitap	255.07.02.01						
Projeksiyon	255.02.05.01.01			11	29.895,53		
Slayt makinesi	255.02.05.01.02						
Tepegöz	255.02.05.01.02						
Episkop	255.02.05.01.03						
Barkod Okuyucu	255.02.02.01.13	1	743,40				
Baskı makinesi	255.02.03.99			2	4537,97		
Fotokopi makinesi	255.02.03.01	2	47.288,50				
Faks	255.02.04.02						
Fotoğraf makinesi	255.02.05.04.02			1	2.596,00		
Kameralar	255.02.05.04.01						
Televizyonlar	255.02.05.02.02	1	1.599,99	2	3.163,58		
Tarayıcılar	255.02.02.02						
Müzik setleri	255.02.05.02.01			1	450,76		
Mikroskop (01)	253.03.06.06.01						
Mikroskop (02)	253.03.06.06.02						
DVD'ler	255.07.03.07						
Diğer (yazıcılar)	255.2.2.1.3	7	2.808,40				

## I.C.4.İnsan Kaynakları

### I.C.4.1.Akademik Personel Sayıları

Kadro Unvanı	Kadrolu	Yarı Zamanlı	Başka Birimde Görevlendirilen	Birimde Görevlendirilen
Profesör				
Doçent	2			
Dr. Öğretim Üyesi	5			
Öğr. Gör.	2			
Okutman				
Arşt. Gör.	2			
Uzman				
<b>Toplam</b>	<b>11</b>			

### I.C.4.2.Yabancı Uyruklu Akademik Personel Sayıları

Kadro Unvanı	Geldiği Ülke	Çalıştığı Bölüm	Sayı
Profesör			
Doçent			
Dr. Öğretim Üyesi			
Öğretim Görevlisi			
Okutman			
Araştırma Görevlisi			
Uzman			
<b>Toplam</b>		<b>0</b>	

### I.C.4.3.Gelen Akademik Personel Sayıları

Kadro Unvanı	Naklen	Açıktan	Diğer	Toplam
Profesör				
Doçent				
Dr. Öğretim Üyesi				
Öğretim Görevlisi				
Okutman				
Araştırma Görevlisi	2			
Uzman				
<b>Toplam</b>	<b>0</b>			

#### I.C.4.4.Ayrılan Akademik Personel Sayıları

Kadro Unvanı	Naklen	İstifa	Diğer	Toplam
Profesör				
Doçent				
Dr. Öğretim Üyesi				
Öğretim Görevlisi				
Okutman				
Araştırma Görevlisi			1	
Uzman				
<b>Toplam</b>			<b>1</b>	

#### I.C.4.5. BTÜ Dışında Görevlendirilen Akademik Personel Sayıları

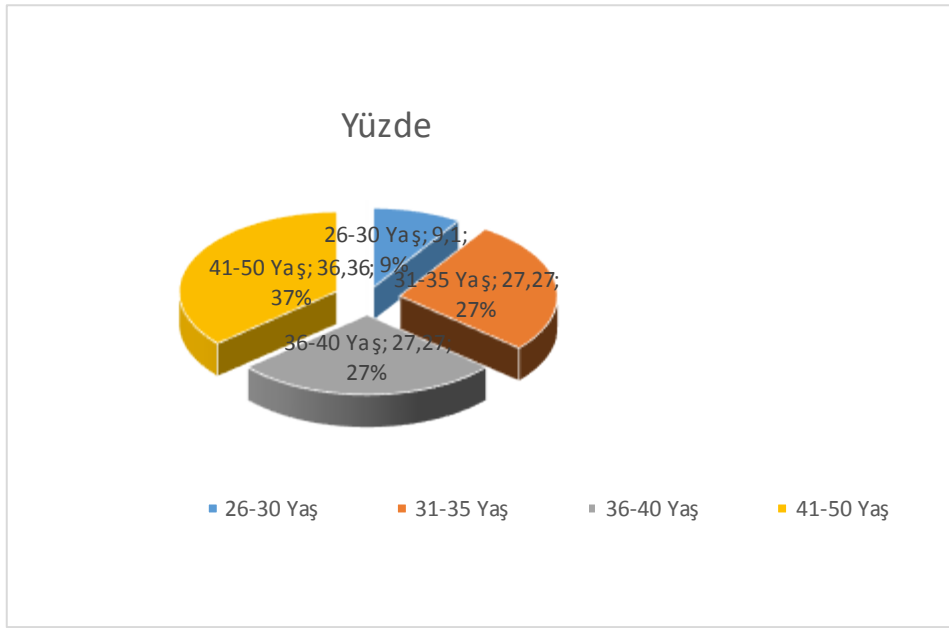
Kadro Unvanı	2547 Sayılı Kanunun İlgili Maddeleri								
	33	35	36	37	38	39	40/a	40/b	41
Profesör									
Doçent									
Dr. Öğretim Üyesi									
Öğr. Gör.									
Okutman									
Arş. Gör.									
Uzman									
<b>Toplam</b>	<b>0</b>	<b>0</b>	<b>0</b>	<b>0</b>	<b>0</b>	<b>0</b>	<b>0</b>	<b>0</b>	<b>0</b>

#### I.C.4.6. Başka Üniversiteden Birimde Görevlendirilen Akademik Personel Sayıları

Kadro Unvanı	2547 Sayılı Kanunun İlgili Maddeleri								
	33	35	36	37	38	39	40/a	40/b	41
Profesör									
Doçent									
Dr. Öğretim Üyesi									
Öğr. Gör.									
Okutman									
Arş. Gör.									
Uzman									
<b>Toplam</b>	<b>0</b>	<b>0</b>	<b>0</b>	<b>0</b>	<b>0</b>	<b>0</b>	<b>0</b>	<b>0</b>	<b>0</b>

#### I.C.4.7.Akademik Personelin Yaş İtibariyle Dağılımı

Kadro Ünvanı	Yaş Aralığı					
	21-25	26-30	31-35	36-40	41-50	51- Üzeri
Profesör						
Doçent					2	
Dr. Öğretim Üyesi				3	2	
Öğretim Görevlisi		1	1			
Okutman						
Arş. Gör.			2			
Uzman						
<b>Toplam</b>		<b>1</b>	<b>3</b>	<b>3</b>	<b>4</b>	



#### I.C.4.8.İdari Personel Sayıları

Bölümü	Görevi	Dolu	Boş	Başka Birimde Görevlendirilen	Birimde Görevlendirilen	Filen Görev Yapan Toplam
BESYO	Memur	1	2	1		
BESYO	Bil.İşletmeni	3	0	2	1	1
BESYO	Hizmetli	1	0	1	1	
BESYO	Yük. Sek.	1	0			1
BESYO	Şef		1			
Müh. Fak.	Bil.İşletmeni				1	1
Sason MYO	Bil.İşletmeni				1	1
SKS	Hizmetli				1	1
İMİD	Hizmetli				1	1
Personel Dai. Bşk.	4/b büro Pers.				1	1
İMİD	Temizlik Per.				3	3
<b>Toplam</b>		<b>6</b>	<b>3</b>	<b>4</b>	<b>10</b>	<b>10</b>

#### I.C.4.9.Kısmi Zamanlı Öğrenci Sayıları

	Erkek	Kadın	Toplam
Kısmi Zamanlı Öğrenci Sayıları	4	4	8

#### I.C.5.Sunulan Hizmetler

##### I.C.5.1.Eğitim Hizmetleri

##### I.C.5.1.1.Öğrenci Kontenjanları

Bölüm/Program Adı	I. Öğretim				II. Öğretim			
	Kontenjan	1. Yerleştirme	Ek Yerleştirme	Doluluk Oranı	Kontenjan	1. Yerleştirme	Ek Yerleştirme	Doluluk Oranı
Beden Eğitimi Öğretmenliği	40	34						%85
Antrenörlük	50	48						%96
Spor Yöneticiliği	50	39			40	22		%67.77
<b>Toplam</b>	140	121			40	22		%82.93

##### I.C.5.1.2.Öğrenci Sayıları

Bölüm/Program Adı	I. Öğretim			II. Öğretim			Toplam		Genel Toplam
	E	K	Top.	E	K	Top.	E	K	
Beden Eğitimi Öğretmenliği	123	67	190						190
Antrenörlük	130	64	194						194
Spor Yöneticiliği	114	65	179	126	39	165			344
<b>Toplam</b>	367	196	563	126	39	165			728

Anabilim Dalı	Yüksek Lisans			Doktora	Toplam
	Tezli	Tezsiz	Toplam		
Rekreasyon Yön.	12	0	12		
Beden Eğitimi ve Spor (Normal Öğretim)	11		11		
Beden Eğitimi ve Spor (İkinci Öğretim)	25		25		
<b>Toplam</b>	48	0	48		

#### I.C.5.1.3.Yabancı Uyruklu Öğrenci Sayıları

Bölüm/Program Adı	Erkek	Kadın	Toplam
			0
<b>Toplam</b>			0

#### I.C.5.1.4.Yabancı Dil Hazırlık Sınıfı Öğrenci Sayıları

Bölüm/Program Adı	I. Öğretim			II. Öğretim			I. ve II. Öğretim Toplamı	Yabancı Dil Eğitimi Verilen Öğrenci Yüzdesi
	E	K	Toplam	E	K	Toplam		
<b>Toplam</b>	0	0	0		0	0	0	0



### I.C.5.2.Araştırma-Geliştirme Hizmetleri

Yüksekokulumuz bünyesinde 2021 yılına ait herhangi bir araştırma geliştirme faaliyeti bulunmamıştır. Harcama biriminin bilimsel araştırmaya yönelik yaptığı faaliyetlere (döner sermaye aracılığıyla yürütülen faaliyetler vb.) yer verilir.

### I.C.5.3.İdari Hizmetler

- ✓ Aylık, ücret, maaş, ek ders, yolluk vb. gibi özlük haklara ilişkin bordroların hazırlanması.
- ✓ Tüm ödeme emri belgeleri ve muhasebe işlem fişlerinin hazırlanması.
- ✓ Ödeme emri belgesi, muhasebe işlem fişi ve eki evraklarda süreç kontrolü yapılması.
- ✓ Satın alma işlemlerinin yürütülmesi.
- ✓ Muayene, kabul ve teslim işlemlerinin ifa edilmesi.
- ✓ Taşınır Mal Yönetmeliğine ilişkin işlerin yapılması.
- ✓ SGK işlemlerinin yapılması.
- ✓ Yüksekokul bütçesinin hazırlanması ve uygulanmasına ilişkin işlerin yürütülmesi.
- ✓ Memurlara Yapılacak Giyecek Yardımı Yönetmeliğine ilişkin iş ve işlemlerin yürütülmesi.
- ✓ Öğrenci alımları kapsamında özel yetenek sınav işlemlerini yapmak
- ✓ Yüksekokul öğrenci işlemlerini yapmak (yatay geçici, özel öğrenci, ders kaydı, muafiyet)

### I.C.5.4.Diğer Hizmetler

**Birim tarafından 2021 yılında Yüksekokulumuzca görev alanına giren faaliyetler dışında yapmış olduğu çalışma bulunmamaktadır.**

### I.C.6.Yönetim ve İç Kontrol Sistemi

Yüksekokulumuz mal ve hizmet alımlarında birimlerin ihtiyaç ve istekleri doğrultusunda Satın alma Komisyonumuz alım yapmakla görevlendirilmiştir, bu komisyonun aldığı mal/hizmet Muayene Komisyonu tarafından incelendikten sonra mal veya hizmeti isteyen birimin istediği özelliklere uygunluğuna karar verilirse Taşınır Kayıt Kontrol görevlisine teslim edilerek depoya, aksi takdirde Satın alma Komisyonuna bildirilmektedir.

Depoya giren mal ve hizmetler kayıt altına alındıktan sonra birimlerin istekleri doğrultusunda kullanıma sunulmaktadır.

### I.C.7.Diğer Hususlar

Genel bilgiler kapsamında yukarıdaki başlıklarda yer almayan ancak birimin açıklanmasını gerekli gördüğü diğer konular özet olarak belirtilir.

## II.AMAÇ ve HEDEFLER

### II.A.HARCAMA BİRİMİNİN AMAÇ ve HEDEFLER

#### Stratejik Amaçlar

- Batman Üniversitesi Beden Eğitimi ve Spor Yüksekokulunun kendi binasına taşınması,
- Eğitim - Öğretim kalitesinin yükseltilmesi.
- Yeni bölümler açmak ve Fakülteye dönüşmek.
- Ulusal ve uluslararası akademik saygınlığın geliştirilmesi,
- Akademik programların güçlendirilmesi ve kalitesinin geliştirilmesi,
- Eğitim, araştırma ve hizmetlerde uluslararası nitelik kazanılması,
- Araştırmalar için ulusal fonların artırılması ve uluslararası fonların sağlanması.

#### Stratejik Hedefler

- Yüksekokulumuz, akademik ve idari kadrolarını güçlendirmek
- Yüksekokulumuza yüzme havuzu, kort tenis sahası, atletizm pisti gibi uygulamalı derslere yönelik alanları oluşturmak.
- Lisans eğitim-öğretimde çağın ihtiyaç duyduğu bilimsellik ve donatılmış insan gücü yetiştirmeyi görev olarak üstlenmiş, bu işlemi yerine getirirken de hep en iyiyi yapmayı öncelikli hedef olarak benimsemiştir.

### II.B.ÖNCELİKLİ AMAÇ ve HEDEFLER

2020-2021 yıllarında Tüm dünyada olduğu gibi ülkemizde de görülen ve hayatın tüm alanında olduğu gibi eğitim alanını da etkileyen COVID-19 salgını nedeniyle yüz yüze eğitimin sektöre uğradığı ve online eğitime geçilen süreçte, eğitim alan tüm öğrencilerimize olabildiğine en iyi kaliteli bir eğitim imkanı sunma, bununla beraber kullanılan programdan dolayı mağdur olan öğrencilerimizin her birine ulaşılması amaç ve hedefimiz olarak yer almaktadır.

### II.C.TEMEL POLİTİKA ve ÖNCELİKLER

Esas alınacak politika belgeleri kamu idaresinin faaliyet alanı ve içinde bulunduğu sektöre göre değişmektedir. Ancak örnek olması açısından aşağıdaki politika belgeleri sayılabilir.

- Yükseköğretim Kurulu Başkanlığı Tarafından Hazırlanan “Türkiye’nin Yükseköğretim Stratejisi”
- Kalkınma Planları ve Yılı Programı,
- Orta Vadeli Program,
- Orta Vadeli Mali Plan,
- Bilgi Toplumu Stratejisi ve Eki Eylem Planı,

## II.D.DİĞER HUSUSLAR

Yukarıdaki başlıklarda yer almayan ancak birimin amaç ve hedeflerine ilişkin açıklanmasını gerekli gördüğü diğer konular özet olarak belirtilir.

## III.FAALİYETLERE İLİŞKİN BİLGİ ve DEĞERLENDİRMELER

### III.A.MALİ BİLGİLER

#### III.A.1.Bütçe Uygulama Sonuçları

##### III.A.1.1.Bütçe Giderleri

	KBÖ	Gerçekleşme Toplamı	Gerçekleşme Oranı
	TL	TL	%
01 – Personel Giderleri	2.328.000,00	2.346,457,10	100,01
02 – Sosyal Güvenlik Kurumlarına Devlet Primi Giderleri	380.000,00	209.715,28	55
03 – Mal ve Hizmet Alım Giderleri	87.500,00	8.838,23	10,10
05 – Cari Transferler			
06 – Sermaye Giderleri			
<b>TOPLAM</b>	<b>2.711.500,00</b>	<b>2.565.010,61</b>	<b>94,59</b>

03. Mal ve Hizmet Alım Giderleri kısmında bulunan kullanılan bütçenin tamamı 03.3 yolluklar kaleminde olup KBÖ 87.500,00 TL dir, 2021 yılının sonlarına doğru kuruma naklen iki personel geldiğinden dolayı öngörülemeyen gider oluşmuş bu nedenle ilgili bütçe tertibinde sapma meydana gelmiştir Geri kalan kısım ise ikinci öğretime ait 03.02 ve 03.07 bütçe kalemlerinde KBÖ miktarı 74.000,00 TL ve devam eden pandemi nedeniyle kullanılmamıştır.

#### III.A.2.Bölüm Giderleri

	Bölümü	Gerçekleşme Toplamı	Bölüm/Fakülte Oranı
	BESYO	TL	%
03 – Mal ve Hizmet Alım Giderleri	BESYO	0	
Tüketime Yönelik Mal ve Mal Alımları	BESYO	0	
Yolluklar	BESYO	8.838,23	100
Menkul Mal Alımları ve Bakım Onarım Giderleri	BESYO	0	
06 – Sermaye Giderleri	BESYO	0	
Bilgisayar Alımları	BESYO	0	
Laboratuvar Cihazı Alımları	BESYO	0	
Diğer	BESYO	0	
<b>TOPLAM</b>	<b>BESYO</b>	<b>8.838,23</b>	<b>100</b>

### III.A.3.

#### III.A.4.Yaz Okulu Gelirleri

Bölüm Adı	Gelir Toplamı
	0
<b>Toplam</b>	<b>0</b>

#### III.A.5.Tezsiz Yüksek Lisans Gelirleri

Bölüm Adı	Gelir Toplamı
	0
<b>Toplam</b>	<b>0</b>

#### III.A.6.Mali Denetim Sonuçları

Yüksekokuluzda 2021 yılında Sayıştay Denetimi olmamıştır.

#### III.A.7.Diğer Hususlar

Yukarıdaki başlıklarda yer almayan ancak birimin mali bilgilerine ilişkin açıklanmasını gerekli gördüğü diğer konular özet olarak belirtilir.

## III.B.PERFORMANS BİLGİLERİ

### III.B.1.Eğitim Faaliyetleri

#### III.B.1.1.Yıllık Ders Yükü Toplamları

BÖLÜM ADI	Sınıfı	Şubesi	I. Öğretim				II. Öğretim				Yaz Okulu				GENEL TOPLAM			
			Fİilen				Fİilen				Fİilen				Fİilen			
			Birimde Görev Yapan <sup>1</sup> (A)	Başka Birimde Görev Yapan (B)	Üniversitede Görev Yapmayan (C)	Toplam (T)	Birimde Görev Yapan	Başka Birimde Görev Yapan	Üniversitede Görev Yapmayan	Toplam	Birimde Görev Yapan	Başka Birimde Görev Yapan	Üniversitede Görev Yapmayan	Toplam	Birimde Görev Yapan	Başka Birimde Görev Yapan	Üniversitede Görev Yapmayan	Toplam
Öğretmenlik	1	Tek Şube	1386	224	0	1610								1386	224	0	1610	
Öğretmenlik	2	Tek Şube	826	210	0	1036								826	210	0	1036	
Öğretmenlik	3	Tek Şube	1470	112	98	1582								1470	112	98	1582	
Öğretmenlik	4	Tek Şube	1666	168	0	1834								1666	168	0	1834	
Antrenörlük	1	Tek Şube	616	168	56	784								616	168	56	784	
Antrenörlük	2	Tek Şube	728	98	112	826								728	98	112	826	
Antrenörlük	3	Tek Şube	728	0	224	728								728	0	224	728	
Antrenörlük	4	Tek Şube	1638	0	462	1638								1638	0	462	1638	
Spor Yön.	1	Tek Şube	462	224	0	686	504	224	0	728				966	448	0	1414	
Spor Yön	2	Tek Şube	546	140	56	686	546	140	56	742				1092	280	112	1484	
Spor Yön	3	Tek Şube	994	0	56	994	952	0	56	1008				1946	0	112	2058	
Spor Yön	4	Tek Şube	1316	0	0	1316	1316	0	0	1316				2632	0	0	2632	
<b>TOPLAM</b>	<b>16</b>		<b>12.376</b>	<b>1.344</b>	<b>1.064</b>	<b>14.784</b>	<b>3.318</b>	<b>364</b>	<b>112</b>	<b>3.794</b>				<b>15.694</b>	<b>1.708</b>	<b>1.176</b>	<b>18.578</b>	

Not: Herhangi bir sınıfta, güz ve bahar dönemlerindeki haftalık ders saatleri farklı ise hesaplamalarda dikkate alınmalıdır.

### III.B.1.2.Uluslararası Öğrenci Değişim Programlarına Katılan Öğrenci Sayıları

Öğrenci Değişim Programları ile Gelen Öğrenci Sayıları		
Geldiği Bölüm	Geldiği Ülke	Toplam Sayı
		0
		0

Öğrenci Değişim Programları ile Giden Öğrenci Sayıları		
Gittiği Bölüm	Gittiği Ülke	Toplam Sayı
		0
		0

### III.B.1.3.Uluslararası Öğretim Elemanı Değişim Programlarına Katılan Öğretim Elemanı Sayıları

Öğretim Elemanı Değişim Programları ile Gelen Öğretim Elemanı Sayıları		
Geldiği Bölüm	Geldiği Ülke	Toplam Sayı
		0
		0

Öğretim Elemanı Değişim Programları ile Giden Öğretim Elemanı Sayıları		
Gittiği Bölüm	Gittiği Ülke	Toplam Sayı
		0
		0

### III.B.1.4.Yatay/Dikey Geçiş Yapan Öğrenci Sayıları

Yatay Geçişle Gelen Öğrenci Sayıları	
Ayrıldığı Üniversite	Sayı
Ağrı İbrahim Çeçen Üniversitesi	3
Siirt Üniversitesi	3
Ardahan Üniversitesi	2
Hitit Üniversitesi	1
Bingöl Üniversitesi	3
Fırat Üniversitesi	3
Munzur Üniversitesi	2
Karamanoğlu Mehmet Bey Üniversitesi	2
Iğdır Üniversitesi	2
Şırnak Üniversitesi	1
Muş Alpaslan Üniversitesi	6
İnönü Üniversitesi	1
Kafkas Üniversitesi	4
Kırıkkale Üniversitesi	1
Gümüşhane Üniversitesi	1
Mardin Artuklu Üniversitesi	2

<b>Yatay Geçişle Gelen Öğrenci Sayıları</b>	
<b>Ayrıldığı Bölüm</b>	<b>Sayı</b>
Beden Eğitimi ve Spor Öğretmenliği	10
Antrenörlük Eğitimi	10
Spor Yöneticiliği (Normal Öğrt.)	8
Spor Yöneticiliği (İ.Ö.)	9

<b>Yatay Geçişle Gelen Öğrenci Sayıları</b>	
<b>Geldiği Bölüm</b>	<b>Sayı</b>
Beden Eğitimi ve Spor Öğretmenliği	10
Antrenörlük Eğitimi	10
Spor Yöneticiliği (Normal Öğrt.)	8
Spor Yöneticiliği (İ.Ö.)	9

<b>Yatay Geçişle Giden Öğrenci Sayıları</b>	
<b>Gittiği Üniversite</b>	<b>Sayı</b>
Siirt Üniversitesi	4
Afyon Kocatepe Üniversitesi	1
Mardin Artuklu Üniversitesi	4
Bingöl Üniversitesi	1
Aydın Adnan Menderes Üniversitesi	1
Dicle Üniversitesi	1
Necmettin Erbakan Üniversitesi	1
İnönü Üniversitesi	1
Mehmet Akif Ersoy Üniversitesi	1

<b>Yatay Geçişle Giden Öğrenci Sayıları</b>	
<b>Gittiği Bölüm</b>	<b>Sayı</b>
Beden Eğitimi ve Spor Öğretmenliği	6
Antrenörlük Eğitimi	4
Spor Yöneticiliği (Normal öğrt.)	3
Spor Yöneticiliği (İ.Ö.)	2

<b>Yatay Geçişle Giden Öğrenci Sayıları</b>	
<b>Ayrıldığı Bölüm</b>	<b>Sayı</b>
Beden Eğitimi ve Spor Öğretmenliği	6
Antrenörlük Eğitimi	4
Spor Yöneticiliği (Normal öğrt.)	3
Spor Yöneticiliği (İ.Ö.)	2

<b>Dikey Geçişle Gelen Öğrenci Sayıları</b>	
<b>Ayrıldığı Üniversite</b>	<b>Sayı</b>
Anadolu Üniv. Açıköğretim Fak.	2

<b>Dikey Geçişle Gelen Öğrenci Sayıları</b>	
<b>Ayrıldığı Program</b>	<b>Sayı</b>
Spor Yöneticiliği	1
Spor Yöneticiliği (İ.Ö.)	1

<b>Dikey Geçişle Gelen Öğrenci Sayıları</b>	
<b>Geldiği Program</b>	<b>Sayı</b>
Spor Yöneticiliği	1
Spor Yöneticiliği (İ.Ö.)	1

<b>Dikey Geçişle Giden Öğrenci Sayıları</b>	
<b>Gittiği Üniversite</b>	<b>Sayı</b>
	0

<b>Dikey Geçişle Giden Öğrenci Sayıları</b>	
<b>Gittiği Bölüm</b>	<b>Sayı</b>
	0

<b>Dikey Geçişle Giden Öğrenci Sayıları</b>	
<b>Ayrıldığı Bölüm</b>	<b>Sayı</b>
	0

### III.B.1.5.Ayrılan Öğrenci Sayıları

<b>Bölüm Adı</b>	<b>Kendi İsteği ile</b>	<b>Öğr.Ücr. ve Katkı Payı Yat.</b>	<b>Başarısızlık/ Azami Süre</b>	<b>Yük. Öğr Çıkarma</b>	<b>Diğer</b>	<b>Toplam</b>
Beden Eğitimi ve Spor Öğretmenliği	8		6			
Antrenörlük Eğitimi	6					
Spor Yöneticiliği (Normal öğrt.)	11		2			
Spor Yöneticiliği (İ.Ö.)	8					
<b>Toplam</b>	<b>33</b>		<b>8</b>			<b>41</b>

### III.B.1.6.Mezun Olan Öğrenci Sayıları

<b>Bölüm Adı</b>	<b>Mezun Olan Öğrenci Sayısı</b>
Beden Eğitimi ve Spor Öğretmenliği	64
Antrenörlük Eğitimi	63
Spor Yöneticiliği (Normal öğrt.)	58
Spor Yöneticiliği (İ.Ö.)	57
<b>Toplam</b>	<b>242</b>

### III.B.1.7.Bitirilen Tez Sayıları



Anabilim Dalı Adı	Yüksek Lisans	Doktora
<b>Toplam</b>		

### III.B.1.8.Yan Dal ve Çift Ana Dal Program Bilgileri

Bölüm Adı	Yan Dal		Çift Ana Dal	
	E / H	Öğrenci Sayısı	E / H	Öğrenci Sayısı
<b>Toplam</b>				

E / H = Yandal, Çift Anadal olan bölümler E, olmayanlar H olarak gösterilir.

### III.B.1.9.Disiplin Cezası Alan Öğrenci Sayıları

Bölüm Adı	5 / a	5 / b	5 / c	5 / d	5 / e	Toplam
	Uyarma	Kınama	Bir Aya Kadar Uzaklaştırma	Bir veya İki Yarı Yıl Uzaklaştırma	Çıkarma	
Beden Eğitimi Öğretmenliği						
Antrenörlük Eğitimi						
Spor Yöneticiliği						
Spor Yöneticiliği (İ.Ö.)						
<b>Toplam</b>						

### III.B.1.10.İdari Personel Eğitim Faaliyetleri

Programın Türü ve Adı (Hizmet İçi Eğitim /Kurs/ Diğer)	Programın Tarihi	Katılan Kişi Sayısı

### III.B.2.Araştırma Geliştirme ve Sosyal Faaliyetler

#### III.B.2.1.Düzenlenen Bilimsel Toplantılar-Etkinlikler-Sosyal Faaliyetler

Bölüm Adı	Sempozyum		Kongre		Konferans		Panel		Seminer		Açık Oturum		Söyleşi		Tiyatro		Konser		Sergi		Turnuva		Teknik Gezi		Eğitim Semineri		Genel Toplam	
	A	B	A	B	A	B	A	B	A	B	A	B	A	B	A	B	A	B	A	B	A	B	A	B	A	B	A	B
Antrenörlük	1			1									1								1							
Öğretmenlik	2																											
Spor Yöneticiliği	2																											
<b>Toplam</b>	<b>5</b>			<b>1</b>									<b>1</b>								<b>1</b>							

A = Ulusal, B = Uluslararası

#### III.B.2.2.Bilimsel Toplantılar-Etkinlikler-Sosyal Faaliyetlere Katılan Personel Sayıları

Bölüm Adı	Sempozyum		Kongre		Konferans		Panel		Seminer		Açık Oturum		Söyleşi		Tiyatro		Konser		Sergi		Turnuva		Teknik Gezi		Eğitim Semineri		Genel Toplam	
	A	B	A	B	A	B	A	B	A	B	A	B	A	B	A	B	A	B	A	B	A	B	A	B	A	B	A	B
Antrenörlük				1					1				1															
Öğretmenlik																												
Spor Yöneticiliği									2																			
<b>Toplam</b>				<b>1</b>					<b>3</b>				<b>1</b>															

A = Ulusal, B = Uluslararası

#### III.B.2.3.Bilimsel Yayın Sayıları

Bölüm Adı	Makale		Bildiri		Kitap
	A	B	A	B	
Beden Eğitimi ve Spor Öğretmenliği	1	1		2	1
Antrenörlük Eğitimi	1	5	1		3
Spor Yöneticiliği	1				4
<b>Toplam</b>	<b>3</b>	<b>6</b>	<b>1</b>	<b>2</b>	<b>8</b>

A = Ulusal, B = Uluslararası

#### III.B.2.4.Başka Üniversitelerin Fakülteleri ile Yapılan İkili Anlaşmalar

Üniversite/Fakülte Adı	Anlaşmanın İçeriği

#### III.B.2.5.Unvanı Yükselen Öğretim Üyesi Sayıları

<b>Yükseldiđi Kadro Unvanı</b>	<b>Sayı</b>
Profesör	
Doçent	2
Dr.Öğretim Üyesi	1
<b>Toplam</b>	<b>3</b>

### III.B.2.6.Döner Sermaye Faaliyetleri

<b>Bölüm Adı</b>	<b>Faaliyet Sayısı</b>	<b>Gelir Toplamı</b>
		<b>0</b>
<b>Toplam</b>		

### III.B.2.7.Proje Bilgileri

Bölüm Adı	AB					TÜBİTAK					DPT					BAP					DİĞER					
	Önceki Yıllardan Devam Eden	Yıl İçinde Başlanan	Toplam	Yıl İçinde Tamamlanan	2020 Yılı Toplam Harcama	Önceki Yıllardan Devam Eden	Yıl İçinde Başlanan	Toplam	Yıl İçinde Tamamlanan	2020 Yılı Toplam Harcama	2020 Yılı Toplam Harcama	Önceki Yıllardan Devam Eden	Yıl İçinde Başlanan	Toplam	Yıl İçinde Tamamlanan	2020 Yılı Toplam Harcama	Önceki Yıllardan Devam Eden	Yıl İçinde Başlanan	Toplam	Yıl İçinde Tamamlanan	2020 Yılı Toplam Harcama	Önceki Yıllardan Devam Eden	Yıl İçinde Başlanan	Toplam	Yıl İçinde Tamamlanan	2020 Yılı Toplam Harcama
<b>Toplam</b>	<b>0</b>	<b>0</b>	<b>0</b>	<b>0</b>	<b>0</b>	<b>0</b>	<b>0</b>	<b>0</b>	<b>0</b>	<b>0</b>	<b>0</b>	<b>0</b>	<b>0</b>	<b>0</b>	<b>0</b>	<b>0</b>	<b>0</b>	<b>0</b>	<b>0</b>	<b>0</b>	<b>0</b>	<b>0</b>	<b>0</b>	<b>0</b>	<b>0</b>	<b>0</b>

### III.B.3.Diğer Hususlar

Yukarıdaki başlıklarda yer almayan ancak birimin performans bilgilerine ilişkin açıklanmasını gerekli gördüğü diğer konular özet olarak belirtilir.

## IV.KURUMSAL KABİLİYET VE KAPASİTENİN DEĞERLENDİRİLMESİ

### IV.A.Üstünlükler

- İstikrarlı ve güvenilir yönetim
- Ekip çalışması
- Güçlü çevre desteği
- İtibar ve güven
- Akademik personelin yeniliklere açık olması
- Kendini geliştirme isteklerinin bulunması
- Yönetimle uyum içinde çalışma isteği
- Problem çözme kabiliyetlerinin yüksekliği
- Danışmanlık hizmetlerindeki isteklilik
- Sorumluluk duygusunun gelişmiş olması
- Kurum içi ilişkilerde uyumluluk
- Personelin bilişim teknolojilerini kullanabilme yeteneklerindeki gelişmişlik düzeyi
- Uyumlu ve işe karşı istekli olmak
- Takım anlayışı ile çalışma
- Yeni teknolojilere uyum sağlayabilme özelliği
- İdari kadroda görev yapan personelin alanında yeterli kapasitede olması
- Mensubiyet şuurunun gelişmiş olması
- Tecrübeli personelin bulunması
- Müfredat geliştirme konusunda öğretim elemanı ve yönetim istekliliği
- Öğrenci-öğretim elemanı diyalogu
- Yönetimin tanıtım ve motivasyonundaki etkinliği öğrenci sorunlarına yaklaşımı ve çözümü
- Yüksekokul- İl Millî Eğitim Müdürlüğü ve Gençlik Spor İl Müdürlüğü ile iş birliğinin etkin bir şekilde yürütülüyor olması.

### IV.B.Zayıflıklar

- Mevzuatın sınırlamaları
- Bütçe yetersizliği
- Yatırım yetersizliği
- Yetişmiş ve kaliteli öğretim elemanı teminindeki güçlükler
- Akademik ve idari personelin sayısal yetersizliği
- Mevcut ücret politikası
- Ek kaynak yetersizliği
- Sosyal hizmetlerin yetersizliği
- Ekip çalışma anlayışının arzu edilen seviyede olmaması
- Eğitim-öğretim dışı idari görevlerde kısmi isteksizlik

- Sayısal yetersizlik
- Gelişen teknolojiye göre düzenlenen seminer, kurs, toplantı, konferans vs.lere akademik personelin gönderilememesi
- Üretkenlik kapasitesinin yüksek olmaması
- Teknik işleri yürütecek kadronun yetersizliği
- Görevde insiyatif kullanma kabiliyeti
- Fakülteler arasında yeterli işbirliğinin olmaması
- YÖK-MEB müfredat geliştirme projesinin tüm programlara uygulanmaması
- Ulusal ve uluslararası projeler,
- Öğrenci başına düşen açık ve kapalı alanın uluslararası düzeyde olmaması
- Güvenlik sistemlerinin yetersizliği
- Yapı İşleri ve Teknik daire Başkanlığı ile aynı binayı kullanıyor olmak
- Bütçenin nihai şeklini almasında yeterince insiyatif kullanamama
- Üniversite torba bütçesinin dağıtımında önceliklerin başka yerlere verilme eğilimi
- Burs olanaklarının azlığı
- Kültürel ve sosyal faaliyetlerinin yeterli olmaması
- Eğitim-öğretim faaliyetleri ve akademik çalışmaları yürütmek için “Egzersiz Fizyolojisi” laboratuvarlarının bulunmaması
- Yüksekokulumuza ait Yüzme Havuzunun olmaması
- Uygulamalı dersler için atletizm pisti, futbol sahası, tenis kortu gibi sportif alanların olmaması
- Uygulamalı dersler için üniversite dışı kurumlardan yardım alma zorunluluğu

#### IV.C.Değerlendirme

Yüksekokulumuz stratejik hedeflerine ulaşmada ve gelişmede; demokratik ve katılımcı, paylaşımcı yönetim anlayışıyla bilime ve teknolojiye inanarak misyonu ve vizyonu kapsamında ve temel ilkeleri doğrultusunda, gelen öğrencilerin var olan potansiyelini en verimli bir şekilde kullanmayı ve öğrencilerini azami seviyede mesleki bilgiyle donatmayı hedeflemektedir. Yüksekokulumuz yeni kurulduğundan, akademik ve idari personelin yetersiz olması işlerin akışı ve yapılışı bakımından sıkıntılar doğurabilmektedir. Aynı zamanda gerekli mali kaynakların yeterli olmaması da gerekli araştırma-geliştirme, eğitim-öğretim, teknolojik alt yapı, tanıtım, sportif faaliyetler ve idari işleyişler sıkıntılara neden olabilmektedir.

#### V.ÖNERİ VE TEDBİRLER

Yüksekokulumuz 2021 yılı stratejik planıyla birlikte, hazırlık çalışmalarını sürdürmüş olduğu 2021 stratejik plan döneminde gerekli olan eksiklikleri imkanları dahilinde de gerçekleştirme amacındadır. Bu kapsamda önümüzdeki dönem içerisinde teknik alt yapı ve fiziki imkanlar da gerekli olan ihtiyaçların karşılanması, bununla birlikte akademik ve idari personelin eksikliğinin giderilmesi sağlanabilir.

- Öğretim üyesi ve araştırma kalitesini arttırmak
- Araştırmalarda uluslararası standartları yakalamak

- Gerek kişilik gerek mesleki alanda çok yönlü düşünüp karar verebilen mesleki yeterliliğe sahip aranan ve tercih edilen bireyler yetiştirmek
- Topluma katılımcı, girişimci, mutlu, ruh-beden sağlığı yerinde öğrenme güdüsü yüksek aranan ve tercih edilen bireyler yetiştirmek.
- Öğrencilerin meslek yaşamlarında kullanacakları becerileri en üst düzeyde onlara kazandırmak, eğitim-öğretim faaliyetlerine dönük alt yapı ve donanımı geliştirmek
- Sağlıklı nesiller oluşturulmasında üniversitelerin yüklendiği sorumluluklardan biri olduğu düşünülerek diğer ve yüksekokul ve yüksekokullara hizmet vermek amacıyla isteğe bağlı özel ilgi alan derslerinin yaygınlaştırılması ve kredilendirilmesi(dans, masa tenisi, voleybol vb..)
- Akademik Programların güçlendirilmesi ve kalitesinin geliştirilmesi
- Eğitim, araştırma ve hizmetlerde uluslararası nitelik kazanılması
- Sportif uygulama alanlarının geliştirilmesi ve arttırılması
- Yüksekokulumuz uygulamalı dersleri için yüzme havuzu, tenis kortu sahası, atletizm pisti gibi uygulama alanlarının yapılması için girişimlerde bulunmak

## VI.HARCAMA YETKİLİSİNİN İÇ KONTROL GÜVENCE BEYANI

### İÇ KONTROL GÜVENCE BEYANI

Harcama yetkilisi olarak yetkim dâhilinde;

Bu raporda yer alan bilgilerin güvenilir, tam ve doğru olduğunu beyan ederim.

Bu raporda açıklanan faaliyetler için idare bütçesinden harcama birimimize tahsis edilmiş kaynakların etkili, ekonomik ve verimli bir şekilde kullanıldığını, görev ve yetki alanım çerçevesinde iç kontrol sisteminin idari ve mali kararlar ile bunlara ilişkin işlemlerin yasallık ve düzenliliği hususunda yeterli güvenceyi sağladığını ve harcama birimimizde süreç kontrolünün etkin olarak uygulandığını bildiririm.

Bu güvence, harcama yetkilisi olarak sahip olduğum bilgi ve değerlendirmeler, iç kontroller, iç denetçi raporları ile Sayıştay raporları gibi bilgim dahilindeki hususlara dayanmaktadır.

Burada raporlanmayan, idarenin menfaatlerine zarar veren herhangi bir husus hakkında bilgim olmadığını beyan ederim. (Batman 2021)

**Doç. Dr. Nevzat DİNÇER**  
**Müdür V.**