



Bilgiyi Enerjiye Dönüştüren Üniversite

T.C. BATMAN ÜNİVERSİTESİ 2022 Yılı Kurumsal Mali Durum ve Beklentiler Raporu



SUNUŞ



Üniversitemizin bütçe uygulamalarının yer aldığı ve kamuoyuna bu uygulamalarla ilgili bilgi verme amacı taşıyan “2022 Yılı Kurumsal Mali Durum ve Beklentiler Raporu”, 5018 Sayılı Kamu Mali Yönetimi ve Kontrol Kanunu'nun 30'uncu maddesinde yer alan “Genel yönetim kapsamındaki idarelerin, ilk altı aylık bütçe uygulama sonuçları, ikinci altı aya ilişkin beklentiler ve hedefler ile faaliyetlerini temmuz ayı içinde kamuoyuna açıklar.” hükmü uyarınca hazırlanmıştır.

Bu doğrultuda hazırlanan Kurumsal Mali Durum ve Beklentiler Raporu ile kamu hizmetlerinin yürütülmesinde ve bütçe uygulamalarında saydamlığın sağlanması ve kamuoyunun kamu idareleri üzerindeki genel denetim ve gözetim fonksiyonunu gerçekleştirebilmesi amaçlanmıştır.

Üniversitemizin Ocak - Haziran dönemi bütçe uygulama sonuçları, Temmuz Aralık dönemine ilişkin beklentiler ve hedefleri ile faaliyetlerinin yer aldığı Üniversitemiz 2022 Yılı Kurumsal Mali Durum ve Beklentiler Raporu kamuoyuna saygıyla sunulur.

Prof. Dr. İdris DEMİR
Rektör

I- 2022 YILI OCAK-HAZİRAN DÖNEMİ BÜTÇE UYGULAMA SONUÇLARI

A- Bütçe Giderleri

Üniversitemizin 2021 yılı Haziran sonu bütçe gider gerçekleşmesi 68.851.872 TL iken 2022 yılı Haziran sonu bütçe gider gerçekleşmesi 121.726.164 TL olmuştur. 2022 yılı Haziran sonu bütçe gider gerçekleşmesi geçen yılın aynı dönemine göre yüzde 76,79 oranında artmıştır. 2021-2022 yılı Ocak-Haziran dönemi bütçe giderleri, analitik bütçe sınıflandırmasının ikili düzeyi esas alınarak ayrıntılı bir şekilde hazırlanmış olup Ek-1’de sunulmuştur.

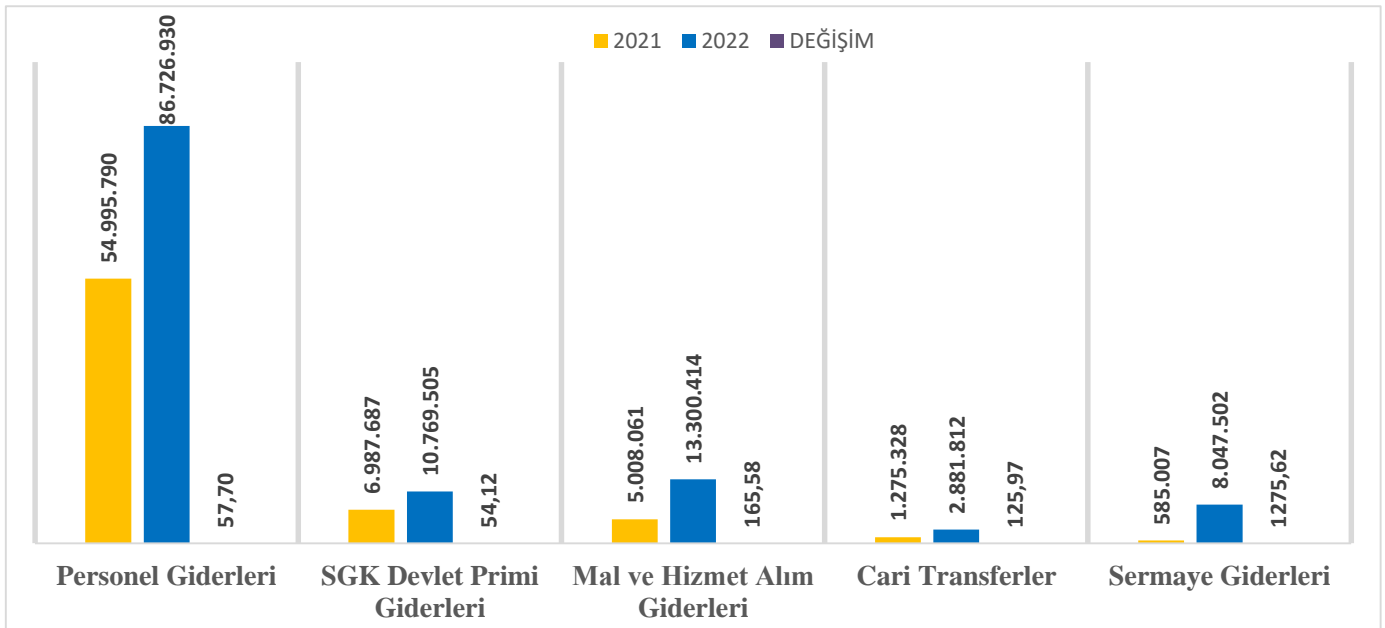
2022 yılı bütçe başlangıç ödeneği 185.646.000 TL olarak belirlenmiş olup söz konusu ödeneğin Ocak-Haziran döneminde 121.726.164 TL’si kullanılmıştır. Ocak-Haziran döneminde kullanılan ödeneğin 2022 yılı bütçe başlangıç ödeneğine oranı yüzde 65,57 olarak gerçekleşmiştir.

Analitik bütçe sistemi ekonomik sınıflandırmasına göre 2021 ve 2022 yılları Ocak-Haziran dönemi bütçe gider gerçekleştirmeleri aşağıdaki tablo ve grafikte karşılaştırmalı olarak gösterilmiştir.

Ocak-Haziran Dönemi Bütçe Gider Gerçekleşmelerine İlişkin Tablo

Ödenek Türü	2021 YILI			2022 YILI		
	KBÖ	Ocak-Haziran Gerçekleşme Tutarı	Gerçekleşme Oranı	KBÖ	Ocak-Haziran Gerçekleşme Tutarı	Gerçekleşme Oranı
Personel Giderleri	100.579.000	54.995.790	54,68	132.013.000	86.726.930	65,70
SGK Devlet Primi Giderleri	12.845.000	6.987.687	54,40	16.222.000	10.769.505	66,39
Mal ve Hizmet Alım Giderleri	11.335.000	5.008.061	44,18	13.545.000	13.300.414	98,19
Cari Transferler	2.458.000	1.275.328	51,88	2.866.000	2.881.812	100,55
Sermaye Giderleri	28.534.000	585.007	2,05	21.000.000	8.047.502	38,32
TOPLAM	155.751.000	68.851.872	44,21	185.646.000	121.726.164	65,57

Ocak-Haziran Dönemi Bütçe Gider Gerçekleşme Tutarlarına İlişkin Grafik



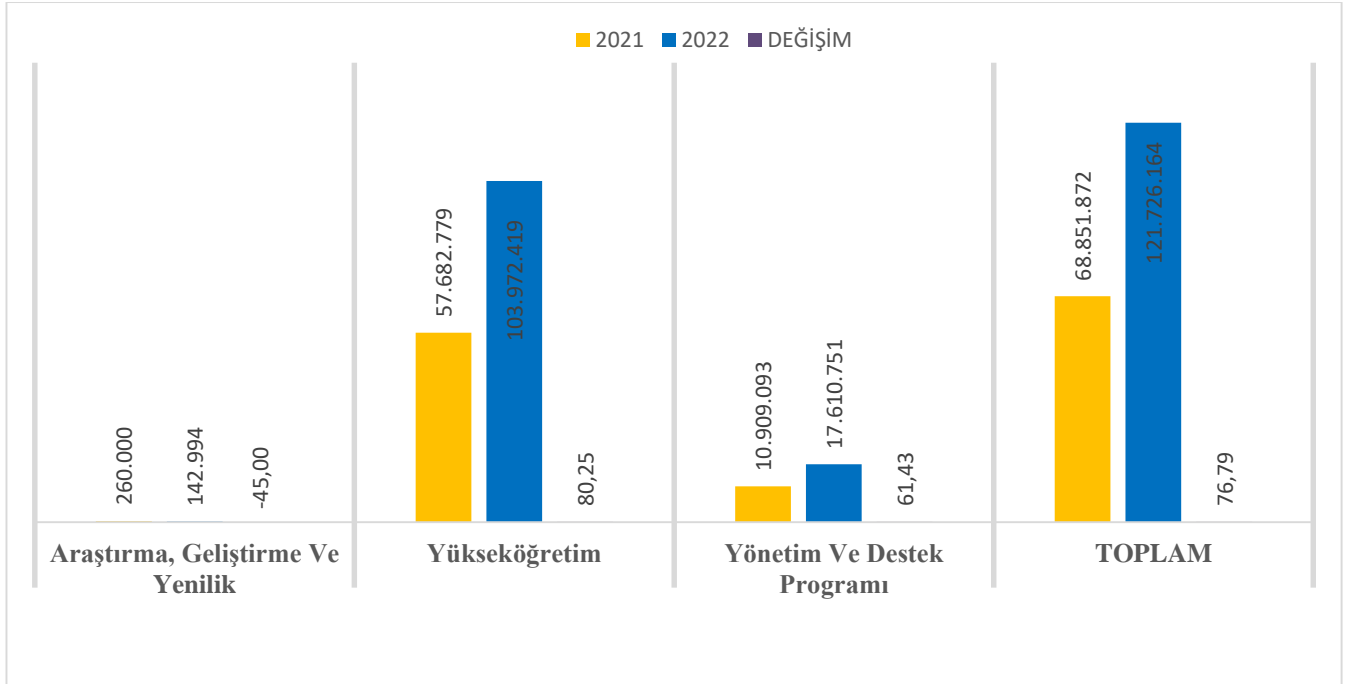
2022 yılı Ocak-Haziran döneminde geçen yılın aynı dönemine göre; personel giderleri yüzde 57,69 oranında artarak 86.729.930 TL, sosyal güvenlik kurumlarına devlet primi giderleri yüzde 54,12 oranında artarak 10.769.505 TL, mal ve hizmet alım giderleri yüzde 165,58 oranında artarak 13.300.414 TL, cari transferler yüzde 125,96 oranında artarak 2.881.812 TL, sermaye giderleri yüzde 1.275,62 oranında artarak 8.047.502 TL olarak gerçekleşmiştir.

2022 yılı Ocak-Haziran döneminde program düzeyinde başlangıç ödeneklerine göre gerçekleşen harcamalara bakıldığında; Araştırma, Geliştirme ve Yenilik Programındaki ödeneğin yüzde 30,17'si, Yükseköğretim Programındaki ödeneğin yüzde 65,74'i, Yönetim ve Destek Programındaki ödeneğin yüzde 65,20'si harcanmıştır. 2022 yılı Program Sınıflandırmasına Göre Bütçe Giderlerinin Gelişimi, Ocak-Haziran dönemine ait alt program düzeyinde ayrıntılı bir şekilde hazırlanmış olup Ek-3'de sunulmuştur.

2021-2020 Yılları Ocak-Haziran Dönemi Program Düzeyinde Bütçe Giderleri Tablosu

Program	2021 YILI			2022 YILI		
	KBÖ	Ocak-Haziran Gerçekleşme Tutarı	Gerçekleşme Oranı	KBÖ	Ocak-Haziran Gerçekleşme Tutarı	Gerçekleşme Oranı
Araştırma, Geliştirme Ve Yenilik	414.000	260.000	62,80	474.000	142.994	30,17
Yükseköğretim	132.976.000	57.682.779	43,88	158.161.000	103.972.419	65,74
Yönetim Ve Destek Programı	22.361.000	10.909.093	48,79	27.011.000	17.610.751	65,20
TOPLAM	155.751.000	68.851.872	44,21	185.646.000	121.726.164	65,57

2021-2020 Yılları Ocak-Haziran Dönemi Program Düzeyinde Bütçe Giderleri Grafik



2022 yılı Ocak-Haziran dönemi bütçe gider gerçekleşmesi, gerçekleşme tutarları bütçe başlangıç ödeneğine göre sapma göstermemiş olup öngörüler doğrultusunda devam etmektedir.

B- Bütçe Gelirleri

Üniversitemiz 2021 yılı Ocak-Haziran dönemi bütçe gelir gerçekleşmesi 68.850.544 TL iken 2022 yılının aynı döneminde 122.303.050 TL olarak gerçekleşmiştir. 2022 yılı Ocak-Haziran dönemi bütçe gelir gerçekleşmesi geçen yılın aynı dönemine göre yüzde 77,63 oranında artış göstermiştir. 2021-2022 yılı Ocak-Haziran dönemi bütçe gelirleri analitik bütçe sınıflandırmasının ikili düzeyi esas alınarak ayrıntılı bir şekilde hazırlanmış olup Ek-2’de sunulmuştur.

2022 yılı bütçe gelir tahmini 185.646.000 TL olarak belirlenmiş olup söz konusu gelir tahmininin Ocak-Haziran döneminde 122.303.050 TL’lik kısmı gerçekleşmiştir. Ocak-Haziran dönemi gelir gerçekleşmesinin 2022 yılı bütçe gelir tahminine oranı yüzde 65,88 olarak gerçekleşmiştir.

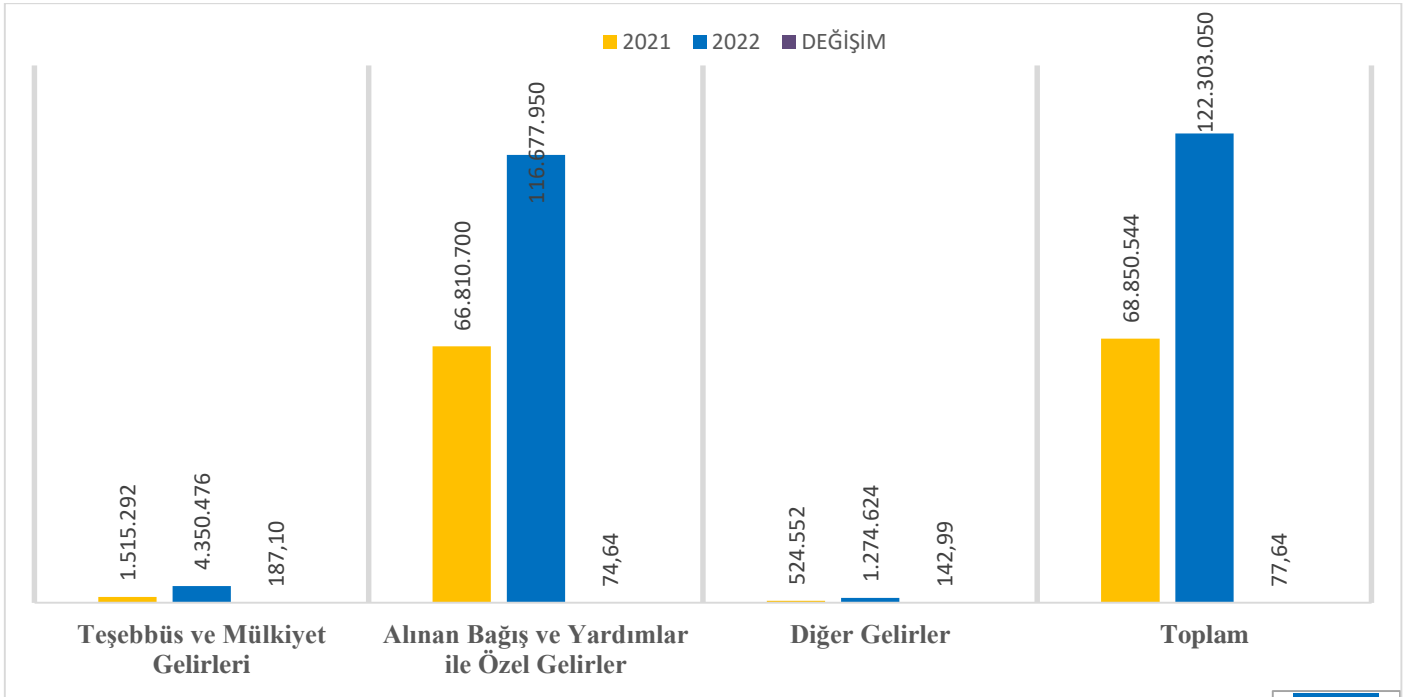
2021 yılı Ocak-Haziran dönemi bütçe gelir gerçekleşme tutarının yüzde 97,03’ü hazine yardımları, yüzde 2,97’si öz gelirlerden oluşmakta iken, 2022 yılı aynı döneminde bütçe gelirleri gerçekleşme tutarının yüzde 95,40’ı hazine yardımları, yüzde 4,60’ı öz gelirlerden oluşmaktadır.

Analitik bütçe sistemi gelir ekonomik sınıflandırmasına göre 2021 ve 2022 yılları Ocak-Haziran dönemi bütçe gelir gerçekleştirmeleri aşağıdaki tablo ve grafikte karşılaştırmalı olarak gösterilmiştir.

Ocak-Haziran Dönemi Bütçe Gelir Gerçekleşmelerine İlişkin Tablo

Gelir Türü	2021 YILI			2022 YILI		
	Gelir Tahmini	Ocak-Haziran Gerçekleşme Tutarı	Gerçekleşme Oranı	Gelir Tahmini	Ocak-Haziran Gerçekleşme Tutarı	Gerçekleşme Oranı
Teşebbüs ve Mülkiyet Gelirleri	3.833.000	1.515.292	39,53	4.340.000	4.350.476	100,24
Alınan Bağış ve Yardımlar ile Özel Gelirler	150.643.000	66.810.700	44,34	179.841.000	116.677.950	64,98
Diğer Gelirler	1.275.000	524.552	41,14	1.465.000	1.274.624	87,01
TOPLAM	155.751.000	68.850.544	44,21	185.646.000	122.303.050	65,88

Ocak-Haziran Dönemi Bütçe Gelir Gerçekleşmelerine İlişkin Grafik



EKONOMİK IV. DÜZEY BÜTÇE GELİRLERİ UYGULAMA SONUÇLARI TABLOSU
HAZİRAN 2022

EKONOMİK KOD	BÜTÇE GELİRLERİNİN TÜRÜ	BÜTÇE GELİRİ (TL)
3	TEŞEBBÜS VE MÜLKİYET GELİRLERİ	4.350.475,81
03.1	Mal ve Hizmet Satış Gelirleri	3.870.959,47
03.1.1.01	Şartname, Basılı Evrak, Form Satış Gelirleri	0,00
03.1.2.03	Avukatlık Vekâlet Ücreti Gelirleri	12.175,44
03.1.2.04	Kurs, Toplantı, Seminer, Eğitim vb. Faaliyet Gelirleri	148.760,44
03.1.2.10	İhaleye İlişkin Şikâyetler İçin Alınan Bedeller	18.910,00
03.1.2.29	Birinci Öğretimden Elde Edilen Gelirler	212.167,25
03.1.2.30	Sınav, Kayıt ve Bunlara İlişkin Diğer Hizmet Gelirleri	13.330,00
03.1.2.31	İkinci Öğretimden Elde Edilen Gelirler	551.485,17
03.1.2.33	Tezsiz Yüksek Lisans Gelirleri	1.953.015,80
03.1.2.34	Tezli Yüksek Lisans Gelirleri	144.000,00
03.1.2.36	Sosyal Tesis İşletme Gelirleri	244.340,01
03.1.2.99	Diğer hizmet gelirleri	572.775,36
03.6	Kira Gelirleri	479.516,34
03.6.1.01	Lojman Kira Gelirleri	342.424,54
03.6.1.99	Diğer Taşınmaz Kira Gelirleri	137.091,80
04	ALINAN BAĞIŞ VE YARDIMLAR İLE ÖZEL GELİRLER	116.677.950,00
04.2	Merkezi Yön. Büt. Dahil İd. Al. Bağış ve Yardımlar	116.500.000,00
04.2.1.01	Hazine Yardımı (Cari)	116.500.000,00
04.2.2.01	Hazine Yardımı (Sermaye)	0,00
04.4	Kurumlardan ve Kişilerden Alınan Bağış ve Yardımlar	125.000,00
04.4.1.03	Kurumlardan Alınan Şartlı Bağış ve Yardımlar	25.000,00
04.4.1.04	Kişilerden Alınan Şartlı Bağış ve Yardımlar	100.000,00
04.5	Proje Yardımları	52.950,00
04.5.1.13	YÖK Burs Destekleri	52.950,00
05	DİĞER GELİRLER	1.274.624,01
05.1	Faiz Gelirleri	1.469,31
05.1.9.01	Kişilerden Alacaklar Faizleri	243,46
05.1.9.99	Diğer Faizler	1.225,85
05.2	Kişi ve Kurumlardan Alınan Paylar	7.868,89
05.2.6.16	Araştırma Projeleri Gelirleri Payı	7.868,89
05.3	Para Cezaları	2.360,25
05.3.2.99	Diğer İdari Para Cezaları	2.360,25
05.9	Diğer Çeşitli Gelirler	1.262.925,56
05.9.1.06	Kişilerden Alacaklar	6.314,75
05.9.1.19	Öğrenci Katkı Payı Telafi Gelirleri	1.000.285,00
05.9.1.30	2547 Sayılı Kanunun Geçici 74 üncü Maddesi Kapsamındaki Gelirler	8.870,42
05.9.1.99	Yukarıda Tanımlanmayan Diğer Çeşitli Gelirler	247.455,39
TOPLAM		122.303.049,82

2022 yılı Ocak-Haziran döneminde geçen yılın aynı dönemine göre; teşebbüs ve mülkiyet gelirleri yüzde 187,10 oranında artarak 4.350.476 TL, alınan bağış ve yardımlar ile özel gelirler yüzde 74,64 oranında artarak 116.677.950 TL, diğer gelirler yüzde 142,99 oranında artarak 1.274.624 TL olarak gerçekleşmiştir.

2022 yılı Ocak-Haziran dönemi bütçe gelir gerçekleşmesi, gerçekleşme tutarları bütçe gelir tahminine göre sapma göstermemiş olup öngörüler doğrultusunda devam etmektedir.

C- Finansman

2022 yılı ilk altı aylık dönemde toplam gelir 122.303.050 TL, toplam gider 121.726.164 TL olarak gerçekleşmiştir.

Üniversitemiz, 5018 sayılı Kamu Mali Yönetimi ve Kontrol Kanunu hükümleri doğrultusunda giderlerini; yılı içerisinde elde edilen öz gelirler, hazineden alınan yardımlar ile kişi kurum ve kuruluşlardan alınan bağışlar ile finanse etmektedir. 2022 yılı Ocak-Haziran döneminde giderlerin finansmanı için borçlanmaya gidilmemiş ve mevduat ya da menkul kıymet kullanılmamıştır.

II- 2022 YILI OCAK-HAZİRAN DÖNEMİNDE YÜRÜTÜLEN FAALİYETLER

Üniversitemizde 37 profesör, 54 doçent, 182 doktor öğretim üyesi, 127 öğretim görevlisi, 89 araştırma görevlisi olmak üzere 489 akademik personel, 310 idari personel ve 231 sürekli işçi çalışmaktadır. Söz konusu akademik ve idari personeller ile birlikte Üniversitemizde 10 fakülte, 1 enstitü, 2 yüksekokul ve 7 meslek yüksekokulunda yaklaşık 15.000 öğrenciye eğitim - öğretim hizmeti verilmiştir. Bununla birlikte söz konusu akademik ve idari personel ile 18 araştırma ve uygulama merkezinde araştırma faaliyetleri, merkezi kütüphanede öğrenci ve öğretim elemanlarına kütüphane hizmeti, merkezi yemekhanelerde personel ve öğrencilere yemek hizmeti verilmektedir. 2020-2021 eğitim - öğretim yılında Üniversitemizden yaklaşık 2.800 öğrenci mezun edilmiştir.

2022 yılında Üniversitemize 21.000.000 TL sermaye ödeneği tahsis edilmiş olup Ocak-Haziran döneminde bu ödeneğin 8.047.502 TL'lik kısmı harcanılmıştır. 2022 yılı Ocak-Haziran döneminde gerçekleştirilen faaliyetler ve buna ilişkin harcamaların haziran sonu itibariyle sektörel bazda dağılımı aşağıdaki gibidir.

A- Eğitim Sektörü

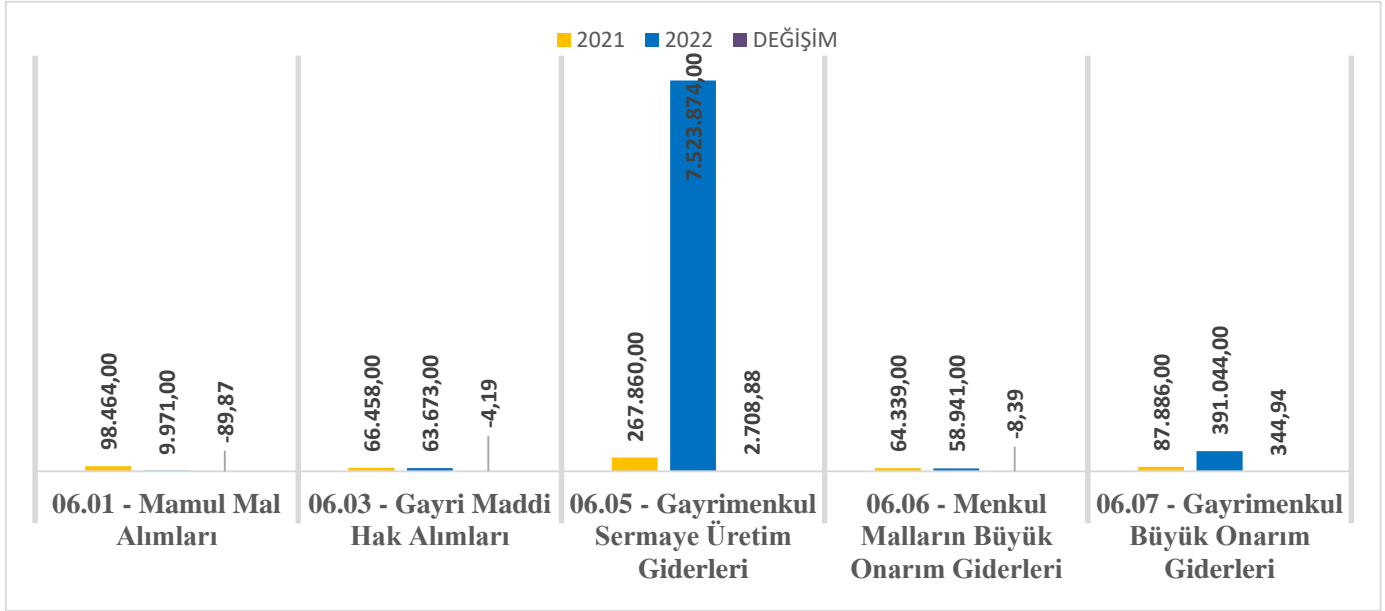
2022 yılı yatırım programında eğitim sektörü içerisinde yer alan projeler aşağıdaki tabloda gösterilmiştir.

Proje Numarası	Proje Adı	Karakteristik
2009H03-1030	Derslik ve Merkezi Birimler	12.000 m ² Teknoloji Binası Yapım İşİ
2009H03-1031	Lojman Yapımı	Lojman Yapım İşİ Barınma (10 Adet)
2020H03-153176	Kampüs Altyapısı	Doğalgaz Dönüşümü, Elektrik hattı, Kampüs İçi Yol, Kanalizasyon hattı, Peyzaj, Su isale hattı, Telefon hattı
2022H03-186403	Çeşitli Ünitelerin Etüd Projesi	Etüt-Proje
2022H03-186410	Muhtelif İşler	Bakım Onarım, Bilgi ve İletişim Teknolojileri, Kesin Hesap, Makine-Teçhizat Alımı, Makine Teçhizat Bakım Onarımı
2022H03-186395	Yayın Alımı	Basılı Yayın Alımı, Elektronik Yayın Alımı
2022H03-186582	Üniversite Bilgi Yönetim Sistemi	BİT, Danışmanlık, Makine-Teçhizat, Müşavirlik/Kontrollük
2018H05-41097	Açık ve Kapalı Spor Tesisleri	Açık Halı Saha, Açık Tenis Kortu, Basketbol Sahası, Gün.En.Sis.Yar.Ol.Kap.Yüz.Havuzu, Voleybol Sahası
2022I00-188393	Diş Hekimliği Uygulama ve Araştırma Hastanesi	Etüt-Proje

Ocak-Haziran Dönemi Sermaye Bütçe Gideri Gerçekleşmelerine İlişkin Tablo

Ödenek Türü	2021 YILI			2022 YILI		
	KBÖ	Ocak-Haziran Gerçekleşme Tutarı	Gerçekleşme Oranı	KBÖ	Ocak-Haziran Gerçekleşme Tutarı	Gerçekleşme Oranı
06.01 - Mamul Mal Alımları	4.902.000	98.464	2,01	3.700.000	9.971	0,27
06.03 - Gayri Maddi Hak Alımları	600.000	66.458	11,08	1.100.000	63.673	5,79
06.05 - Gayrimenkul Sermaye Üretim Giderleri	21.922.000	267.860	1,22	14.100.000	7.523.874	53,36
06.06 - Menkul Malların Büyük Onarım Giderleri	450.000	64.339	14,30	600.000	58.941	9,82
06.07 - Gayrimenkul Büyük Onarım Giderleri	660.000	87.886	13,32	1.500.000	391.044	26,07
TOPLAM	28.534.000	585.007	2,05	21.000.000	8.047.502	38,32

Ocak-Haziran Dönemi Sermaye Bütçe Gideri Gerçekleşmelerine İlişkin Grafik



Söz konusu projelerde kullanılmak üzere 2022 yılı yatırım programında 21.000.000 TL ödenek ayrılmış olup Ocak-Haziran döneminde bu ödeneğin 8.047.502 TL'lik kısmı harcanılmıştır. Söz konusu projeler kapsamında ilk altı aylık süreçte, Derslik ve Merkezi Birimler projesi kapsamında Teknoloji Fakültesi Binası Yapım işi, muhtelif işler projesinde binaların bakım onarım işi, büro mefruşat ve makineleri alım işi ve yayın alımı projesinde basılı ve elektronik yayın alımının gerçekleştirilmesi hedeflenmektedir.

B- Sağlık Sektörü

Sağlık sektöründe Diş Hekimliği Uygulama ve Araştırma Hastanesi Etüt Proje İş i için 2022 yılı yatırım programına dahil edilerek 550.000 TL ödenek ayrılmış olup yılsonuna kadar etüt-proje işinin tamamlanması hedeflenmektedir.

III- 2022 YILI TEMMUZ-ARALIK DÖNEMİ BEKLENTİ VE HEDEFLERİ İLE YÜRÜTÜLMESİ PLANLANAN FAALİYETLER

A- Bütçe Giderleri

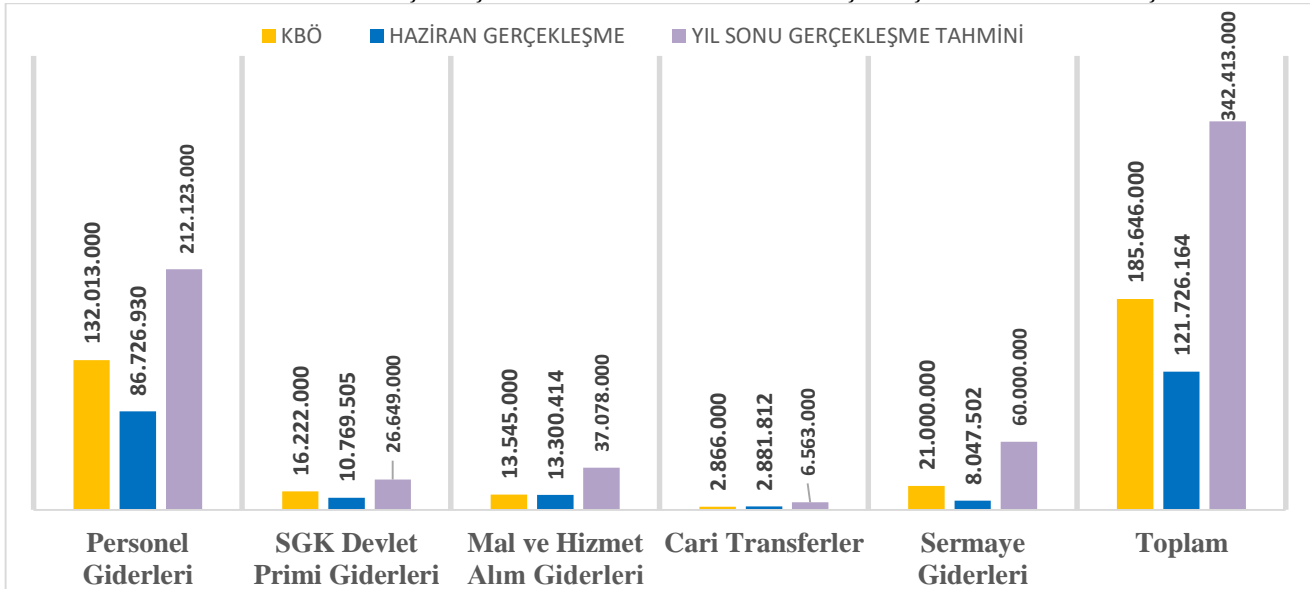
Üniversitemizin 2022 yılı bütçe başlangıç ödeneği 185.646.000 TL'dir. İlk altı ayda bütçe giderleri 121.726.164 TL olarak gerçekleşme göstermiş olup yılsonu itibari ile 282.413.000 TL gider gerçekleşmesi öngörülmektedir. Giderlerin ekonomik bazda; personel giderleri 212.123.000 TL, sosyal güvenlik kurumu devlet primi giderleri 26.649.000 TL, mal ve hizmet alım giderleri 37.078.000 TL, cari transfer giderleri 6.563.000 TL, sermaye giderleri 60.000.000 TL olarak gerçekleşmesi planlanmaktadır. Üniversitemiz geçmiş dönem SGK borçlarının yedek ödenekten karşılanarak Temmuz ayında ödenmesi nedeniyle geçmiş dönemlere göre cari transfer harcaması artmıştır.

Üniversitemiz 2022 yılı yatırım bütçesi 21.000.000 TL olup, likit kaynaklarından 37.550.000 TL yıl içinde ödenek ekleme işlemi yapılarak toplam yatırım ödeneği 58.550.000 TL olmuştur. Ocak-Haziran döneminde 8.047.502 TL'lik kısmı harcanmıştır. Üniversitemiz sermaye giderlerine ilişkin ihale işlemlerinin tamamlanarak yılsonuna kadar tüm projelere ait işlerin tamamlanması planlanmaktadır. Bu nedenle sermaye giderlerine yönelik harcamalarda ikinci altı aylık dönemde artış beklenmektedir.

2022 Yılı Ocak Haziran Gerçekleşmesi ve Yıl Sonu Gider Gerçekleşme Tahminine İlişkin Tablo

Ödenek Türü	2022 YILI		
	KBÖ	Ocak-Haziran Gerçekleşme Tutarı	Yıl Sonu Gerçekleşme Tahmini
Personel Giderleri	132.013.000	86.726.930	212.123.000
SGK Devlet Primi Giderleri	16.222.000	10.769.505	26.649.000
Mal ve Hizmet Alım Giderleri	13.545.000	13.300.414	37.078.000
Cari Transferler	2.866.000	2.881.812	6.563.000
Sermaye Giderleri	21.000.000	8.047.502	60.000.000
TOPLAM	185.646.000	121.726.164	342.413.000

2022 Yılı Ocak Haziran Gerçekleşmesi ve Yıl Sonu Gider Gerçekleşme Tahminine İlişkin Grafik



Söz konusu sermaye ödeneği ile öğrencilerimize daha modern imkânlarla hizmet sunulması için;

- ❖ Eğitim sektörü içerisinde yer alan kampüs altyapı projesi kapsamında 2022 yılına ait muhtelif altyapı işleri, engellilerin erişebilirliğinin sağlanmasına yönelik yapılacak işler, muhtelif işler projesi kapsamında Üniversitemiz fakülte, enstitü ve yüksekokullarının bakım-onarım işleri, büro mefruşat alımı, bilgisayar alımı, büro makine-teçhizat alımı, yayın alımı projesi kapsamında basılı ve elektronik yayın alımı ve yine eğitim sektörü içerisinde yer alan diğer iki adet projenin (etüt-proje) 2022 yılı sonuna kadar tamamlanması planlanmaktadır.
- ❖ Sağlık sektörü içerisinde yer alan Diş Hekimliği Uygulama ve Araştırma Hastanesi projesi kapsamında, Hastane Binası projesi kapsamında etüd-proje işinin 2022 yılı sonuna kadar tamamlanması planlanmaktadır.
- ❖ Diğer kamu hizmetleri (sosyal-teknolojik araştırma) sektörü altında yer alan rektörlük bilimsel araştırma projelerinin 2022 yılı sonuna kadar tamamlanarak 30 adet projeye destek verilmesi planlanmaktadır.

2022 yılsonu bütçe gider tahminleri, analitik bütçe sınıflandırmasının ikili düzeyi esas alınarak ayrıntılı bir şekilde hazırlanmış olup Ek-1’de sunulmuştur.

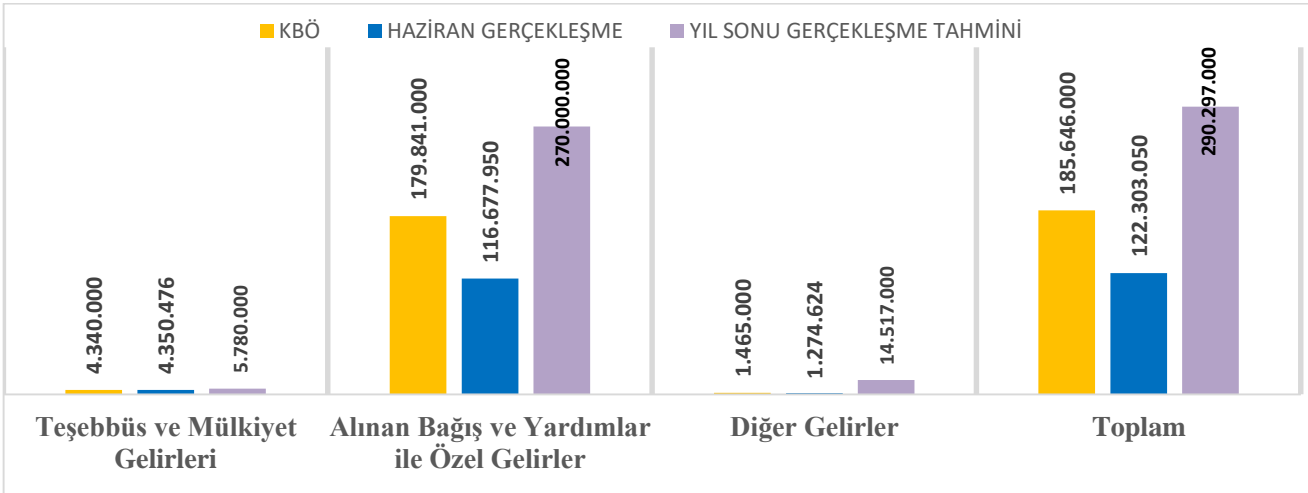
B- Bütçe Gelirleri

Üniversitemiz bütçe gelirlerinde ilk altı aylık dönemde 122.303.050 TL tutarında bir gerçekleşme meydana gelmiştir. 2022 yılı sonunda 290.297.0000 TL gelir gerçekleşmesinin meydana gelmesi öngörülmektedir. Gelirlerin ekonomik bazda; teşebbüs ve mülkiyet gelirleri 5.780.000 TL, alınan bağış ve yardımlar ile özel gelirler 270.000.000 TL ve diğer gelirler 14.517.000 TL olarak gerçekleşmesi planlanmaktadır.

2022 Yılı Ocak Haziran Gerçekleşmesi ve Yıl Sonu Gelir Gerçekleşme Tahminine İlişkin Tablo

Gelir Türü	2022 YILI		
	KBÖ	Ocak-Haziran Gerçekleşme Tutarı	Yıl Sonu Gerçekleşme Tahmini
Teşebbüs ve Mülkiyet Gelirleri	4.340.000	4.350.476	5.780.000
Alınan Bağış ve Yardımlar ile Özel Gelirler	179.841.000	116.677.950	270.000.000
Diğer Gelirler	1.465.000	1.274.624	14.517.000
TOPLAM	185.646.000	122.303.050	290.297.000

2022 Yılı Ocak Haziran Gerçekleşmesi ve Yıl Sonu Gelir Gerçekleşme Tahminine İlişkin Grafik



2022 yılsonu toplam bütçe gelir tahminleri, analitik bütçe sınıflandırmasının ikili düzeyi esas alınarak ayrıntılı bir şekilde hazırlanmış olup Ek-2’de sunulmuştur.

2021 yılsonu tahmin edilen toplam finansman ihtiyacının 290.297.000 TL olacağı, söz konusu tutarın yüzde 93,00’ü hazine yardımlarından, yüzde 7,00’si ise öz gelirlerden karşılanacağı tahmin edilmektedir.

Üniversitemiz, 5018 sayılı Kamu Mali Yönetimi ve Kontrol Kanunu hükümleri doğrultusunda giderlerini; yılı içerisinde elde edilen öz gelirler, hazineden alınan yardımlar ile kişi kurum ve kuruluşlardan alınan bağışlar ile finanse etmektedir. 2022 yılsonu itibariyle giderlerin finansmanı için borçlanmaya gidilmesi ve mevduat ya da menkul kıymet kullanılması öngörülmemektedir.

489 akademik personel, 310 idari personel ve 231 sürekli işçi ile birlikte Üniversitemizde 10 fakülte, 1 enstitü, 2 yüksekokul ve 7 meslek yüksekokulu 2022-2023 eğitim öğretim döneminde yeni kaydı yapılacak kişiler ile birlikte yaklaşık 15.000 öğrenciye kaliteli bir eğitim - öğretim hizmeti verilmesi planlanmaktadır.

Ayrıca söz konusu personeller ile 18 araştırma ve uygulama merkezinde, döner sermaye işletmesi ve atölyelerinde, merkezi kütüphanede, merkezi yemekhane ve kafeteryada, spor salonlarında, sosyal tesislerde ve uygulama otelinde kaliteli hizmet vermeye devam edilecektir.

2022 yılı Üniversitemiz bütçesinin cari ve sermaye tertiplerinde yer alan ödeneklerin bütçe imkânları dâhilinde; Kalkınma Planları, Yatırım Programı, Orta Vadeli Mali Plan, Orta Vadeli Program, Stratejik Plan, Performans Programı, 2022 yılı Bütçe Kanunu ve mali mevzuat çerçevesinde; öncelikli ihtiyaçlar da göz önünde bulundurularak kullanılmasına devam edilecektir.

Ocak-Haziran 2022 döneminde beklentilerimiz çerçevesinde gerçekleşen bütçe uygulama sonuçlarının ikinci altı aylık dönemde de sürdürülerek, yılsonu hedeflerine ulaşılması temel önceliğimizdir. Bu çerçevede Üniversitemiz bütçe ödeneklerinin; bütçe uygulamaları, kamu harcamalarında mali disiplin ilkeleri ve belirlenen bütçe hedefleri esas alınarak, ayrıntılı finansman programı çerçevesinde azami tasarruf anlayışı ile bu raporda belirtilen faaliyetlerin etkili, ekonomik, verimli, hızlı ve kaliteli bir şekilde yerine getirilmesi için kullanılmasına şimdiye kadar olduğu gibi şimdiden sonra da devam edilecektir.

Ek-2 BÜTÇE GELİRLERİNİN GELİŞİMİ

BÜTÇE GELİRLERİNİN GELİŞİMİ																														
Bütçe Yılı:		2022																												
Kurum Adı:		BATMAN ÜNİVERSİTESİ																												
EKONOMİK	2021 GERÇEKLEŞME TOPLAMI	2022 BAŞLANGIÇ ÖDENEĞİ	OCAK GERÇEKLEŞME		ŞUBAT		ŞUBAT GERÇEKLEŞME		MART		MART GERÇEKLEŞME		NİSAN		NİSAN GERÇEKLEŞME		MAYIS		MAYIS GERÇEKLEŞME		HAZİRAN		HAZİRAN GERÇEKLEŞME		OCAK-HAZİRAN GERÇEKLEŞME TOPLAMI		ARTIŞ ORANI * (%)	OCAK-HAZİRAN GERÇEK ORANI ** (%)		2022 YILSONU GERÇEKLEŞME TAHMİNİ
			2021	2022	2021	2022	2021	2022	2021	2022	2021	2022	2021	2022	2021	2022	2021	2022	2021	2022	2021	2022	2021	2022	2021	2022		2021	2022	
BÜTÇE GELİRLERİ TOPLAMI	143.090.490	185.646.000	7.705.923	18.934.634	18.859.795	36.190.543	11.153.872	17.255.909	32.917.325	61.702.624	14.057.531	25.512.081	44.716.108	80.012.454	11.798.782	18.309.830	56.207.376	97.153.707	11.491.268	17.141.253	68.850.544	122.303.050	12.643.168	25.149.343	68.850.544	122.303.050	77,64	48,12	65,88	290.297.000
03 - Teşebbüs ve Mülkiyet	4.319.346	4.340.000	60.706	80.720	143.250	3.400.395	82.544	3.319.676	1.059.040	3.606.573	915.790	206.178	1.322.411	3.935.776	263.371	329.203	1.388.065	4.141.701	65.654	205.924	1.515.292	4.350.476	127.227	208.775	1.515.292	4.350.476	187,10	35,08	100,24	5.780.000
03.1 - Mal ve Hizmet Satış Gelirleri	3.550.157	3.234.000	14.168	26.764	42.655	3.280.857	28.487	3.254.093	899.724	3.426.427	857.069	145.570	1.117.197	3.635.157	217.473	208.731	1.137.530	3.752.772	20.333	117.614	1.222.641	3.870.959	85.110	118.188	1.222.641	3.870.959	216,61	34,44	119,70	5.180.000
03.6 - Kira Gelirleri	769.189	1.106.000	46.538	53.955	100.595	119.538	54.057	65.583	159.316	180.146	58.720	60.608	205.213	300.619	45.898	120.473	250.535	388.929	45.321	88.310	292.651	479.516	42.117	90.588	292.651	479.516	63,85	38,05	43,36	600.000
04 - Alınan Bağış ve Yardımlar	136.106.840	179.841.000	7.640.000	18.800.000	18.540.000	32.700.000	10.900.000	13.900.000	31.575.400	57.925.000	13.035.400	25.225.000	43.003.050	74.877.950	11.427.650	16.952.950	54.303.050	91.777.950	11.300.000	16.900.000	66.810.700	116.677.950	12.507.650	24.900.000	66.810.700	116.677.950	74,64	49,09	64,88	270.000.000
04.2 - Merkezi Yönetim Bütçesine Dahil İdarelerden Alınan Bağış ve Yardımlar	135.958.000	179.841.000	7.640.000	18.800.000	18.540.000	32.700.000	10.900.000	13.900.000	31.540.000	57.800.000	13.000.000	25.100.000	42.960.000	74.700.000	11.420.000	16.900.000	54.260.000	91.600.000	11.300.000	16.900.000	66.760.000	116.500.000	12.500.000	24.900.000	66.760.000	116.500.000	74,51	49,10	64,78	270.000.000
04.3 - Diğer İdarelerden Alınan Bağış ve Yardımlar	31.340	0	0	0	0	0	0	0	0	25.000	0	25.000	0	25.000	0	0	0	25.000	0	0	0	0	0	0	0	25.000	0,00	0,00	0,00	0
04.4 - Kurumlardan ve Kişilerden Alınan Bağış ve Yardımlar	0	0	0	0	0	0	0	0	0	100.000	0	100.000	0	100.000	0	0	0	100.000	0	0	0	125.000	0	25.000	0	125.000	0,00	0,00	0,00	0
04.5 - Proje Yardımları	117.500	0	0	0	0	0	0	0	35.400	0	35.400	0	43.050	52.950	7.650	52.950	43.050	52.950	0	0	50.700	52.950	7.650	0	50.700	52.950	4,44	43,15	0,00	0
05 - Diğer Gelirler	2.664.304	1.465.000	5.217	53.914	176.544	90.148	171.327	36.234	282.885	171.051	106.341	80.903	390.647	1.198.728	107.761	1.027.677	516.261	1.234.056	125.614	35.329	524.552	1.274.624	8.291	40.568	524.552	1.274.624	142,99	19,69	87,01	14.517.000
05.1 - Faiz Gelirleri	455.367	29.000	356	0	144.283	548	143.927	548	225.544	551	81.262	3	330.822	1.422	105.278	871	454.228	1.442	123.406	20	454.228	1.469	0	27	454.228	1.469	-99,68	99,75	5,07	2.000
05.2 - Kişi ve Kurumlardan Alınan Paylar	15.083	29.000	0	0	1.300	3.670	1.300	3.670	2.282	4.607	982	937	2.962	4.688	681	80	3.328	7.465	366	2.778	3.328	7.869	0	404	3.328	7.869	136,43	22,07	27,13	15.000
05.3 - Para Cezaları	6.685	0	238	576	738	833	500	257	967	1.157	229	324	967	1.400	0	243	1.140	1.761	173	361	1.309	2.360	169	599	1.309	2.360	80,38	19,57	0,00	0
05.9 - Diğer Çeşitli Gelirler	2.187.169	1.407.000	4.623	53.338	30.224	85.097	25.601	31.759	54.093	164.736	23.868	79.639	55.895	1.191.218	1.803	1.026.483	57.565	1.223.388	1.669	32.170	65.687	1.262.926	8.123	39.537	65.687	1.262.926	1.822,63	3,00	89,76	14.500.000

Ek-3 PROGRAM SINIFLANDIRMASINA GÖRE BÜTÇE GİDERLERİNİN GELİŞİMİ

BATMAN ÜNİVERSİTESİ	2021 GERÇEKLEŞME TOPLAMI	2022 BAŞLANGIÇ ÖDENEĞİ	OCAK GERÇEKLEŞME		ŞUBAT		ŞUBAT GERÇEKLEŞME		MART		MART GERÇEKLEŞME		NİSAN		NİSAN GERÇEKLEŞME		MAYIS		MAYIS GERÇEKLEŞME		HAZİRAN		HAZİRAN GERÇEKLEŞME		OCAK-HAZİRAN GERÇEKLEŞME TOPLAMI		ARTIŞ ORANI * (%)	OCAK-HAZİRAN GERÇEK ORANI ** (%)		2022 YILSONU GERÇEKLEŞME TAHMİNİ
			2021	2022	2021	2022	2021	2022	2021	2022	2021	2022	2021	2022	2021	2022	2021	2022	2021	2022	2021	2022	2021	2022	2021	2022		2021	2022	
ARAŞTIRMA, GELİŞTİRME VE YENİLİK	442.800	474.000	0	0	0	0	0	0	0	120.804	0	120.804	260.000	142.994	260.000	22.190	260.000	142.994	0	0	260.000	142.994	0	0	260.000	142.994	-45,00	58,72	30,17	418.000
YÜKSEKÖĞRETİMDE BİLİMSEL ARAŞTIRMA VE GELİŞTİRME	442.800	474.000	0	0	0	0	0	0	0	120.804	0	120.804	260.000	142.994	260.000	22.190	260.000	142.994	0	0	260.000	142.994	0	0	260.000	142.994	-45,00	58,72	30,17	418.000
YÜKSEKÖĞRETİM	133.692.190	158.161.000	9.343.817	13.648.918	19.130.494	28.927.260	9.786.676	15.278.342	28.856.009	47.333.566	9.725.515	18.406.306	38.055.609	64.936.003	9.199.600	17.602.437	47.214.835	82.279.402	9.159.226	17.343.399	57.682.779	103.972.419	10.467.944	21.693.017	57.682.779	103.972.419	80,25	43,15	65,74	237.330.000
ÖN LİSANS EĞİTİMİ, LİSANS EĞİTİMİ VE LİSANSÜSTÜ EĞİTİM	131.431.050	155.722.000	9.298.129	13.075.823	19.031.727	27.988.889	9.733.598	14.913.062	28.687.281	45.878.747	9.655.554	17.889.862	37.783.292	62.753.417	9.096.011	16.874.670	46.875.894	79.752.685	9.092.602	16.999.268	57.111.176	100.172.413	10.235.282	20.419.728	57.111.176	100.172.413	75,40	43,45	64,33	228.085.000
YÜKSEKÖĞRETİMDE ÖĞRENCİ YAŞAMI	2.261.140	2.439.000	45.688	573.095	98.766	938.375	53.078	365.280	168.728	1.454.818	69.961	516.444	272.317	2.182.586	103.589	727.767	338.942	2.526.717	66.625	344.131	571.603	3.800.006	232.662	1.273.289	571.603	3.800.006	564,80	25,28	155,80	9.245.000
YÖNETİM VE DESTEK PROGRAMI	22.099.318	27.011.000	1.612.600	2.372.710	3.511.329	5.078.333	1.898.729	2.705.623	5.225.021	8.320.046	1.713.692	3.241.713	7.279.526	11.710.810	2.054.506	3.390.764	9.067.110	14.623.417	1.787.584	2.912.608	10.909.093	17.610.751	1.841.983	2.987.334	10.909.093	17.610.751	61,43	49,36	65,20	44.665.000
TEFTİŞ, DENETİM VE DANIŞMANLIK HİZMETLERİ	698.002	842.000	59.576	90.899	117.015	150.059	57.439	59.164	176.033	219.683	59.018	69.624	233.325	278.106	57.292	58.423	289.343	336.731	56.018	58.626	362.750	389.707	73.407	52.975	362.750	389.707	7,43	51,97	46,28	2.067.000
ÜST YÖNETİM, İDARİ VE MALİ HİZMETLER	21.401.317	26.169.000	1.553.024	2.281.811	3.394.314	4.928.273	1.841.290	2.646.462	5.048.988	8.100.363	1.654.674	3.172.089	7.046.202	11.432.704	1.997.214	3.332.341	8.777.768	14.286.686	1.731.566	2.853.982	10.546.344	17.221.044	1.768.576	2.934.359	10.546.344	17.221.044	63,29	49,28	65,81	42.598.000
PROGRAMLAR TOPLAMI	156.234.308	185.646.000	10.956.417	16.021.628	22.641.823	34.005.593	11.685.405	17.983.964	34.061.030	55.774.416	11.439.207	21.768.823	45.595.135	76.789.806	11.514.105	21.015.391	56.541.945	97.045.813	10.946.810	20.256.007	68.851.872	121.726.164	12.309.927	24.680.351	68.851.872	121.726.164	76,79	44,07	65,57	282.413.000

** 2022 yılı için =2022 Yılı Ocak-Haziran Gerçekleşme/2022 Yılı Başlangıç Ödeneği*100 formülüyle hesaplanmıştır.