



**T.C.**

**BATMAN ÜNİVERSİTESİ**

**2022 YILI**

**BİRİM FAALİYET RAPORU**

**(SAĞLIK KÜLTÜR VE SPOR DAİRE  
BAŞKANLIĞI)**

## İÇİNDEKİLER

|   |           |
|---|-----------|
| <b>BİRİM YÖNETİCİSİNİN SUNUŞU</b> .....   | <b>1</b>  |
| <b>I. GENEL BİLGİLER</b> .....  | <b>2</b>  |
| I.A. MİSYON VE VİZYON .....   | 2         |
| I.B. YETKİ, GÖREV VE SORUMLULUKLAR .....  | 2         |
| I.C. HARCAMA BİRİMİNE İLİŞKİN BİLGİLER .....  | 2         |
| I.C.1. Fiziksel Yapı .....  | 2         |
| I.C.1.1. Toplam Kapalı Alan (m <sup>2</sup> ) .....   | 2         |
| I.C.1.2. Sosyal Alanlar .....   | 2         |
| I.C.1.2.1. Kantinler ve Kafeteryalar .....  | 2         |
| I.C.1.2.2. Yemekhaneler .....   | 2         |
| I.C.1.2.3. Spor Tesisleri .....   | 2         |
| I.C.1.2.4. Öğrenci Kulüpleri .....  | 3         |
| I.C.1.2.5. Toplantı – Konferans Salonları .....   | 3         |
| I.C.1.3. Hizmet Alanları .....  | 3         |
| I.C.1.4. Ambar Alanları .....   | 3         |
| I.C.1.5. Arşiv Alanları .....   | 3         |
| I.C.1.6. Atölye Alanları .....  | 3         |
| I.C.2. Örgüt Yapısı (Teşkilat Şeması) .....   | 4         |
| I.C.3. Bilgi ve Teknoloji Kaynakları .....  | 4         |
| I.C.4. İnsan Kaynakları .....   | 5         |
| I.C.4.1. 2547 Sayılı Kanununun 13-b/4 Maddesine Göre Görevlendirilen Akademik Personel Sayıları ..... | 5         |
| I.C.4.2. İdari Personel Sayıları .....  | 5         |
| I.C.4.3. İdari Personelin Eğitim Durumu .....   | 6         |
| I.C.4.4. İdari Personelin Hizmet Süresi .....   | 6         |
| I.C.4.5. İdari Personelin Yaş İtibariyle Dağılımı .....   | 7         |
| I.C.4.6. Kısmi Zamanlı Öğrenci Sayıları .....   | 7         |
| I.C.4.7. İşçiler .....  | 7         |
| I.C.5. Sunulan Hizmetler .....  | 8         |
| I.C.5.1. İdari Hizmetler .....  | 8         |
| I.C.5.2. Diğer Hizmetler .....  | 8         |
| I.C.6. Yönetim ve İç Kontrol Sistemi .....  | 8         |
| I.C.7. Diğer Hususlar .....   | 8         |
| <b>II. AMAÇ VE HEDEFLER</b> .....   | <b>8</b>  |
| II.A. HARCAMA BİRİMİNİN AMAÇ VE HEDEFLERİ .....   | 8         |
| II.B. ÖNCELİKLİ AMAÇ VE HEDEFLER .....  | 8         |
| II.C. TEMEL POLİTİKA VE ÖNCELİKLER .....  | 8         |
| II.D. DİĞER HUSUSLAR .....  | 8         |
| <b>III. FAALİYETLERE İLİŞKİN BİLGİ VE DEĞERLENDİRMELER</b> .....                                      | <b>9</b>  |
| III.A. MALİ BİLGİLER .....  | 9         |
| III.A.1. Bütçe Uygulama Sonuçları .....   | 9         |
| III.A.1.1. Bütçe Giderleri .....  | 9         |
| III.A.2. Mali Denetim Sonuçları .....   | 9         |
| III.A.3. Diğer Hususlar .....   | 9         |
| III.B. PERFORMANS BİLGİLERİ .....   | 10        |
| III.B.1. Eğitim Faaliyetleri .....  | 10        |
| III.B.1.1. İdari Personel Eğitim Faaliyetleri .....   | 10        |
| III.B.2. İdari Faaliyetler .....  | 10        |
| III.B.3. Sağlık Faaliyetleri .....  | 11        |
| III.B.4. Döner Sermaye Faaliyetleri .....   | 11        |
| III.B.5. Diğer Hususlar .....   | 11        |
| <b>IV. KURUMSAL KABİLİYET VE KAPASİTENİN DEĞERLENDİRİLMESİ</b> .....                                  | <b>11</b> |
| IV.A. ÜSTÜNLÜKLER .....   | 11        |
| IV.B. ZAYIFLIKLAR .....   | 11        |
| IV.C. DEĞERLENDİRME .....   | 11        |
| <b>V. ÖNERİ VE TEDBİRLER</b> .....  | <b>11</b> |
| <b>VI. HARCAMA YETKİLİSİNİN İÇ KONTROL GÜVENCE BEYANI</b> .....                                       | <b>12</b> |



## BİRİM YÖNETİCİSİNİN SUNUŞU

Sağlık Kültür ve Spor Daire Başkanlığı olarak yetki, görev ve sorumluluklarımız dâhilinde çağdaş yöntemlerle ve modern araçlarla hizmetlerimizi yürütmekteyiz. Öğrencilerimizin sosyal ve kültürel açıdan gelişimlerine katkıda bulunarak onları hayata hazırlayan düzenleme ve uygulamaları sağlamakla görevli bulunmaktayız. 5018 sayılı Kamu Mali Yönetimi ve Kontrol Kanununun 41. maddesi gereğince hazırladığımız bu rapor Sağlık Kültür ve Spor Daire Başkanlığı'nın faaliyet alanlarını kapsayan konularda planlama ve uygulamalar sonucu elde edilen verilerin değerlendirilmesidir. İlerleyen süreçlerde daha iyi hizmet verebilmek adına yapabileceklerimizin neler olduğunu görmeyi ve daha sonrası için yapılacak her türlü planlama ve uygulamaların bizi bir adım daha öteye götürmesini amaçlamaktayız.

**Mehmet Salih AKSOY**

**Sağlık Kültür ve Spor Daire Başkan V.**

## I.GENEL BİLGİLER

### I.A. MİSYON VE VİZYON

|               |   |
|---------------|---|
| <b>Misyon</b> | Hizmet verdiğimiz kesimin bütünü için; çağdaş yöntemler kullanılarak yeterli ve kaliteli düzeyde, beslenme, barınma, sağlık, kültür, spor, rehberlik ve danışmanlık hizmetleri sunarak, onların sosyal ihtiyaçlarını karşılamaktır. |
| <b>Vizyon</b> | Üniversitemizin ihtiyaçları ve amaçları doğrultusunda, tüm hizmet alanlarında; öğrenci ve çalışana yönelik kaynaklarını verimli ve etkin kullanan, bilgi ve teknoloji ile donatılmış, lider bir hizmet birimi olmaktır.             |

### I.B. YETKİ, GÖREV VE SORUMLULUKLAR

|                                      |   |
|--------------------------------------|---|
| <b>Birimin Kuruluş Mevzuatı</b>      | Üniversitemiz 2809 sayılı Yükseköğretim Kurumları Teşkilat Kanuna eklenen (17.05.2007 tarihinde 5662/7 Md.) Ek Madde: 93 ile kurulmuştur. Yükseköğretim idari teşkilat yapısı içinde yer alan Sağlık Kültür ve Spor Daire Başkanlığımız Yükseköğretim Üst Kuruluşları ile Yükseköğretim Kurumlarının İdari Teşkilatlanması Hakkındaki Kanun Hükmündeki Kararnamenin 32. maddesi uyarınca faaliyetlerini sürdürmektedir.   |
| <b>Yetki, Görev ve Sorumluluklar</b> | <p><b>Yetki:</b> Sağlık Kültür ve Spor Dairesi Başkanlığımız, Yükseköğretim Üst Kuruluşları İle Yükseköğretim Kurumlarının İdari Teşkilatı Hakkındaki 124 Sayılı Kanun Hükmünde Kararname ve Yükseköğretim Kurumları Mediko-Sosyal Sağlık, Kültür ve Spor İşleri Dairesi Uygulama Yönetmeliği ve 2547 sayılı Yükseköğretim Kanunu'nun 46. ve 47.maddeleri uyarınca görevlerini ifa etmektedir.</p> <p><b>Görev:</b> Yükseköğretim Üst Kuruluşları İle Yükseköğretim Kurumlarının İdari Teşkilatı Hakkında Kanun Hükmünde Kararname (124 sayılı KHK)<br/>Madde 32 – Sağlık, Kültür ve Spor Daire Başkanlığının görevleri şunlardır:</p> <ul style="list-style-type: none"><li>- Öğrencilerin ve personelin, sağlık işleri ve tedavileri ile ilgili hizmetleri yürütmek,</li><li>- Öğrencilerin ve personelin barınma, yemek ve benzeri ihtiyaçlarını karşılamak,</li><li>- Öğrencilerin ve personelin, spor, kültürel ve sosyal ihtiyaçlarını karşılayacak faaliyetleri düzenlemek.</li></ul> <p><b>Sorumluluk:</b> Başkanlığımız, Üniversitedeki Sağlık Hizmetleri, Psikolojik Danışma ve Rehberlik Hizmetleri, Sosyal Hizmetler, Kültürel Hizmetler ve Spor Hizmetleri'nin yürütülmesinden sorumludur.</p> |

## I.C.HARCAMA BİRİMİNE İLİŞKİN BİLGİLER<sup>1</sup>

### I.C.1.Fiziksel Yapı<sup>2</sup>

#### I.C.1.1.Toplam Kapalı Alan (m<sup>2</sup>)<sup>3</sup>

| İdari Bina Alanları | Eğitim Alanları |   |     |   | Sosyal Alanlar | Sirkülasyon Alanı | Spor Alanları |        | Toplam Alan |
|---------------------|-----------------|---|-----|---|----------------|-------------------|---------------|--------|-------------|
|                     | A               | B | C   | D | E              |                   | Açık          | Kapalı |             |
| 700                 |                 |   | 400 |   | 4600           | 3000              | 3000          |        | 8700        |

A= Derslik; B= Bilgisayar Lab.; C=Diğer Lab., D=Atölye; E= Kantin, Kafeterya, Yemekhane vb.

#### I.C.1.2.Sosyal Alanlar

##### Merkez Kampüs Öğrenci Kantini

Kantin Sayısı: 1 Adet Kantin

Alanı: 130 m<sup>2</sup>

##### Batı Raman Merkezi Kütüphane Kafeteryası

Kantin Sayısı: 1 Adet

Kantin Alanı: 80 m<sup>2</sup>

##### Batı Raman Kampüsü Fen Edebiyat Fakültesi Öğrenci Kantini

Kantin Sayısı: 1 Adet Kantin

Alanı: 167,25 m<sup>2</sup>

##### Batı Raman Kampüsü İktisadi İdari Birimler Fakültesi Öğrenci Kantini

Kantin Sayısı: 1 Adet Kantin

Alanı: 167,25 m<sup>2</sup>

##### Batı Raman Kampüsü Mimarlık ve Mühendislik Fakültesi Öğrenci Kantini

Kantin Sayısı: 1 Adet Kantin

Alanı: 167,25 m<sup>2</sup>

##### Batı Raman Kampüsü Vadi Park

Kantin sayısı: 1 Adet Kantin

Alan: 143 m<sup>2</sup>

##### Batı Raman Kampüsü Vadi Park Sosyal Alanlar ( Giyim, Kozmetik, Eğlence, Kırtasiye, Market vb.)

Zemin Kat Alanı: 557,30 m<sup>2</sup>

<sup>1</sup> Harcama birimine ilişkin bilgi tabloları birim düzeyinde hazırlanacaktır. (Fiziki alan bilgileri Yapı İşleri ve Teknik Daire Başkanlığından alınarak, birim tablosu mutlaka doldurulacaktır.)

<sup>2</sup> Tüm fiziksel yapı bilgileri için 31.12.2022 tarihindeki rakamlar esas alınır.

<sup>3</sup> Birimin fiilen kullandığı alan yazılır. Ortak kullanım alanları, bina hangi birimin projesi olarak yapıldıysa o birim tarafından yazılır. Bu standart tüm fiziksel yapı bilgileri için geçerlidir.

**MYO Ek Bina Sosyal Tesisi/Teras Kafe**

Sosyal Tesis Alanı: 370 m<sup>2</sup>

**Batı Raman Kampüsü Vadi Park**

Market sayısı: 1 Adet Market

Alan:400 m<sup>2</sup>

**Yemekhaneler****Merkez Kampüsü (1280,37 m<sup>2</sup>)**

Öğrenci ve personel yemekhane Sayısı: 3 Adet Öğrenci

yemekhane Alanı: 710,37 m<sup>2</sup>

Akademik ve İdari Personel yemekhane Alanı: 570 m<sup>2</sup>

Öğrenci ve personel yemekhane Kapasitesi: 650 Kişilik

**Batı Raman Kampüsü (4924,88 m<sup>2</sup>)**

Öğrenci yemekhane alanı: 3693,66 m<sup>2</sup>

Akademik ve İdari Personel yemekhane Alanı: 1231,44 m<sup>2</sup>

Öğrenci ve Personel yemekhane Kapasitesi: 890 kişi

**2022 Yılı içinde faaliyet gösteren 39 Adet Öğrenci Topluluğumuz bulunmaktadır.**

| SIRA | TOPLULUKLAR                                  |
|------|--|
| 1    | Uluslararası Gençlik Topluluğu               |
| 2    | Ombudsmanlık Topluluğu                       |
| 3    | Genç Tema Topluluğu                          |
| 4    | Batü Kamp ve Gezi Topluluğu                  |
| 5    | Chat Club Topluluğu                          |
| 6    | Kültür ve Medeniyet Gezi Topluluğu           |
| 7    | İdeal Gençlik Topluluğu                      |
| 8    | Tiyatro Topluluğu                            |
| 9    | İslami Araştırmalar Topluluğu                |
| 10   | Genç Fikirler Topluluğu                      |
| 11   | Sosyal Araştırmalar ve Aktiviteler Topluluğu |
| 12   | Müzik Gösteri Sanatları Topluluğu            |
| 13   | Petrol Mühendisleri Topluluğu                |
| 14   | Toplum Gönüllüleri Topluluğu                 |
| 15   | Medya ve İletişim                            |
| 16   | Yeniler Topluluğu                            |
| 17   | Medeniyet Mühendisleri Topluluğu             |
| 18   | Turizm Topluluğu                             |
| 19   | Sinema ve Sanat Topluluğu                    |
| 20   | Dans Topluluğu                               |

|    |  |
|----|--|
| 21 | Ünivfb Topluluğu                             |
| 22 | Yaratıcı Düşünce Topluluğu                   |
| 23 | Gastronomi Topluluğu                         |
| 24 | Beşiktaş Unity                               |
| 25 | Bitki Akademisi Topluluğu                    |
| 26 | Çevre Gönülleri Topluluğu                    |
| 27 | Halkla İlişkiler ve Tanıtım Topluluğu        |
| 28 | Kalite Topluluğu                             |
| 29 | Batman Bilişim ve Bilgi Topluluğu            |
| 30 | Ultraslan Öğrenci Topluluğu                  |
| 31 | Türkiye Hemşireler Derneği Öğrenci Topluluğu |
| 32 | İngiliz Dili ve Edebiyatı Öğrenci Topluluğu  |
| 33 | İnsani Yardım Topluluğu                      |
| 34 | Milli Gençlik Öğrenci Topluluğu              |
| 35 | Anda(Arama-Kurtarma) Öğrenci Topluluğu       |
| 36 | Batü Folklor Öğrenci Topluluğu               |
| 37 | KADEM  |
| 38 | Yarasalar Taraftar Topluluğu                 |
| 39 | Genç Yeşilay Topluluğu                       |



### Toplantı – Konferans Salonları

|                         | Kapasite (Kişi) |       |        |          |          |           |
|-------------------------|-----------------|-------|--------|----------|----------|-----------|
|                         | 0–50            | 51–75 | 76–100 | 101–150  | 151–250  | 251–Üzeri |
| Konferans Salonu Sayısı |                 |       |        | 1        | 2        | 1         |
| <b>Toplam</b>           |                 |       |        | <b>1</b> | <b>2</b> | <b>1</b>  |

### I.C.1.3.Hizmet Alanları

|               | Sayı      | Toplam Alan (m <sup>2</sup> ) | Kullanan Kişi Sayısı |
|---------------|-----------|-------------------------------|----------------------|
| Çalışma Odası | 12        | 380                           | 22                   |
| Diğer         | 3         | 110                           | 22                   |
| <b>Toplam</b> | <b>15</b> | <b>440</b>                    | <b>22</b>            |

### I.C.1.4.Ambar Alanları

Ambar Sayısı: 4 adet

Ambar Alanı: 400 m<sup>2</sup>

### I.C.1.5.Arşiv Alanları

Arşiv Sayısı: - adet

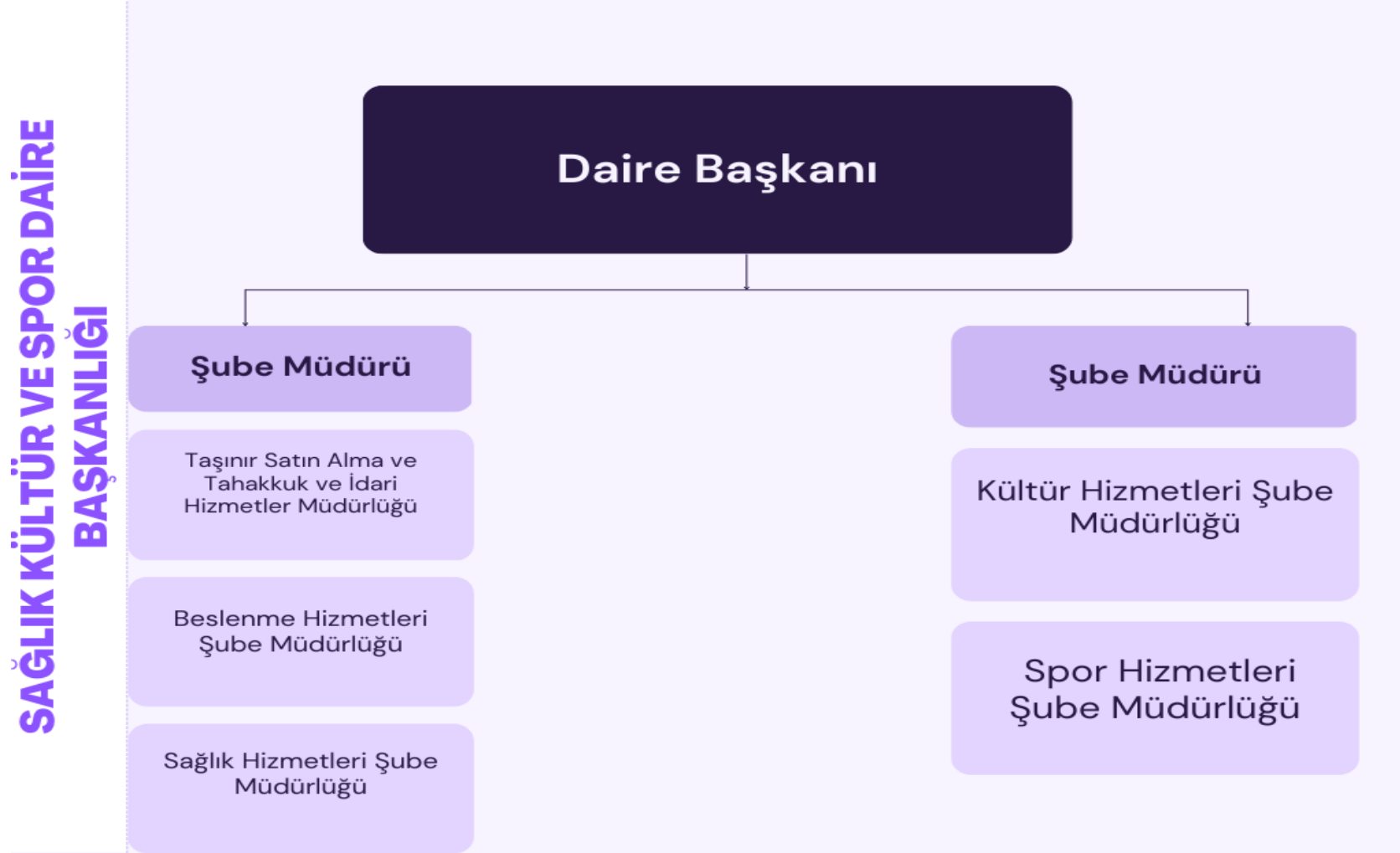
Arşiv Alanı: - m<sup>2</sup>

### I.C.1.6.Atölye Alanları

Atölye Sayısı: - adet

Atölye Alanı: - m<sup>2</sup>

## I.C.2.Örgüt Yapısı (Teşkilat Şeması)



#### Bilgi ve Teknoloji Kaynakları<sup>4</sup>

| Cinsi                  | Taşınır Kodu <sup>5</sup> | İdari Amaçlı |                          | Eğitim Amaçlı |                          | Araştırma Amaçlı |                          |
|------------------------|---------------------------|--------------|--------------------------|---------------|--------------------------|------------------|--------------------------|
|                        |                           | Sayı         | Toplam Kayıt Tutarı (TL) | Sayı          | Toplam Kayıt Tutarı (TL) | Sayı             | Toplam Kayıt Tutarı (TL) |
| Masaüstü bilgisayar    | 255.02.01.01.01.01        | 19           | 12554,389                |               |                          |                  |                          |
| Taşınabilir bilgisayar | 255.02.01.01.02           | 2            | -                        |               |                          |                  |                          |
| Kitap                  | 255.07.02.01              | -            | -                        |               |                          |                  |                          |
| Projeksiyon            | 255.02.05.01.01           | 4            | 26597,42                 |               |                          |                  |                          |
| Slayt makinesi         | 255.02.05.01.02           | -            | -                        |               |                          |                  |                          |
| Tepegöz                | 255.02.05.01.02           | -            | -                        |               |                          |                  |                          |
| Episkop                | 255.02.05.01.03           | -            | -                        |               |                          |                  |                          |
| Barkod Okuyucu         | 255.02.02.01.13           | 1            | -                        |               |                          |                  |                          |
| Baskı makinesi         | 255.02.03.99              | -            | -                        |               |                          |                  |                          |
| Fotokopi makinesi      | 255.02.03.01              | -            | -                        |               |                          |                  |                          |
| Faks                   | 255.02.04.02              | -            | -                        |               |                          |                  |                          |
| Fotoğraf makinesi      | 255.02.05.04.02           | 1            | 998,28                   |               |                          |                  |                          |
| Kameralar              | 255.02.05.04.01           | 5            | 4259,8                   |               |                          |                  |                          |
| Televizyonlar          | 255.02.05.04.02           | 3            | 5373,72                  |               |                          |                  |                          |
| Tarayıcılar            | 255.02.02.02              | 8            | 6202,45                  |               |                          |                  |                          |
| Müzik setleri          | 255.02.05.02.01           | 2            | 11805,12                 |               |                          |                  |                          |
| Mikroskop (01)         | 253.03.06.06.01           | -            | -                        |               |                          |                  |                          |
| Mikroskop (02)         | 253.03.06.06.02           | -            | -                        |               |                          |                  |                          |
| DVD'ler                | 255.07.03.07              | -            | -                        |               |                          |                  |                          |
| Diğer <sup>6</sup>     |                           |              |                          |               |                          |                  |                          |

<sup>4</sup> Tüm bilgi ve teknoloji kaynakları bilgileri için 31.12.2022 tarihindeki rakamlar esas alınır.

<sup>5</sup> Bilgi ve teknoloji kaynakları sayılarında, verilmiş olan kodlardaki taşınır kayıtları esas alınır.

<sup>6</sup> Taşınır programında kayıtlı olup listede yer almayan diğer bilgi ve teknoloji kaynakları yazılır.

### I.C.3.İnsan Kaynakları

#### I.C.3.1.2547 Sayılı Kanununun 13-b/4 Maddesine Göre Görevlendirilen Akademik Personel Sayıları<sup>7</sup>

| Kadro Unvanı        | Sayı |
|---------------------|------|
| Profesör            | -    |
| Doçent              | -    |
| Yrd. Doçent         | -    |
| Öğretim Görevlisi   | -    |
| Okutman             | -    |
| Araştırma Görevlisi | -    |
| Uzman               | -    |
| Çevirici            | -    |
| EÖP                 | -    |
| <b>Toplam</b>       | -    |

---

<sup>7</sup> 31.12.2022 tarihindeki rakamlar esas alınır.

### I.C.3.2.İdari Personel Sayıları<sup>8</sup>

| Hizmet Sınıfı        | Dolu <sup>9</sup> | Boş      | Başka Birimde Görevlendirilen <sup>10</sup> | Birimde Görevlendirilen <sup>11</sup> | Fiilen Görev Yapan Toplam |
|----------------------|-------------------|----------|---|---------------------------------------|---------------------------|
| Genel İdari Hizm.    | 14                | -        | 6   | 2                                     | 10                        |
| Sağlık Hizm.         | 7                 | -        | 1   | -                                     | 6                         |
| Teknik Hizm.         | 1                 | -        | 1   | -                                     | -                         |
| Eğitim Öğretim Hizm. | -                 | -        | -   | -                                     | -                         |
| Avukatlık Hizm.      | -                 | -        | -   | -                                     | -                         |
| Din Hizm.            | -                 | -        | -   | -                                     | -                         |
| Yardımcı Hizm.       | -                 | -        | -   | 1                                     | 1                         |
| <b>Toplam</b>        | <b>22</b>         | <b>-</b> | <b>8</b>                                    | <b>3</b>                              | <b>17</b>                 |

<sup>8</sup> 31.12.2022 tarihi itibarıyla kadrosu birimde olan (13-b/4 maddesine göre başka bir birimde görevlendirilmiş olsa bile) idari personel sayısı esas alınır.

<sup>9</sup> 31.12.2022 tarihindeki kadrosu birimde olan (13-b/4 maddesine göre başka bir birimde görevlendirilmiş olsa bile) idari personel sayısı esas alınır.

<sup>10</sup> 31.12.2022 tarihindeki kadrosu birimde olup 13-b/4 maddesine göre başka bir birimde görevlendirilmiş olan idari personel sayısı esas alınır.

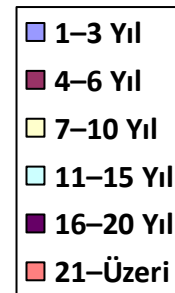
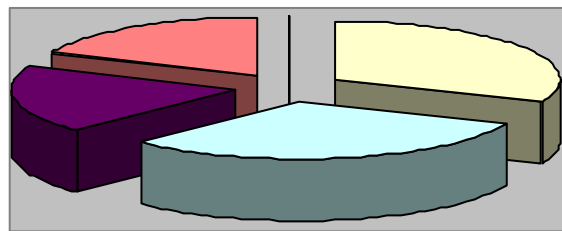
<sup>11</sup> 31.12.2022 tarihindeki kadrosu başka birimde olup 13-b/4 maddesine göre birimde görevlendirilmiş olan idari personel sayısı esas alınır.

### I.C.3.3.İdari Personelin Eğitim Durumu<sup>12</sup>

| Hizmet Sınıfı             | Eğitim Derecesi |          |          |           |            |
|---------------------------|-----------------|----------|----------|-----------|------------|
|                           | İlköğretim      | Lise     | Önlisans | Lisans    | Lisansüstü |
| Genel İdari Hizmetler     | -               | 1        | 2        | 9         | 2          |
| Sağlık Hizmetleri         | -               | 1        | -        | 6         | -          |
| Teknik Hizmetler          | -               | -        | 1        | -         | -          |
| Eğitim Öğretim Hizmetleri | -               | -        | -        | -         | -          |
| Avukatlık Hizmetleri      | -               | -        | -        | -         | -          |
| Din Hizmetleri            | -               | -        | -        | -         | -          |
| Yardımcı Hizmetler        | -               | -        | -        | -         | -          |
| <b>Toplam</b>             | -               | <b>2</b> | <b>3</b> | <b>15</b> | <b>2</b>   |

### I.C.3.4.İdari Personelin Hizmet Süresi<sup>13</sup>

| Hizmet Sınıfı              | Hizmet Süresi |         |          |           |           |          |
|----------------------------|---------------|---------|----------|-----------|-----------|----------|
|                            | 1-3 Yıl       | 4-6 Yıl | 7-10 Yıl | 11-15 Yıl | 16-20 Yıl | 21-Üzeri |
| Genel İdari Hizmetler      | -             | -       | 3        | 2         | 2         | 3        |
| Sağlık Hizmetleri          | -             | -       | 2        | 3         | 1         | -        |
| Teknik Hizmetler           | -             | -       | -        | -         | -         | -        |
| Eğitim Öğretim Hizmetleri  | -             | -       | -        | -         | -         | -        |
| Avukatlık Hizmetleri       | -             | -       | -        | -         | -         | -        |
| Din Hizmetleri             | -             | -       | -        | -         | -         | -        |
| Yardımcı Hizmetler         | -             | -       | -        | -         | -         | 1        |
| <b>Toplam<sup>14</sup></b> | -             | -       | <b>5</b> | <b>5</b>  | <b>3</b>  | <b>4</b> |



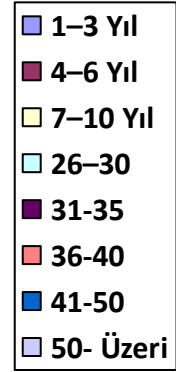
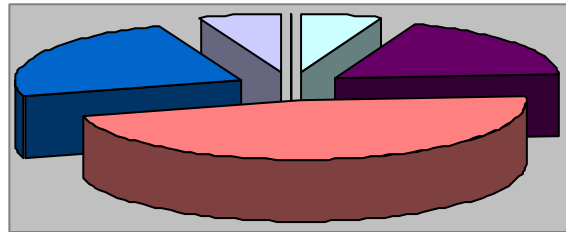
<sup>12</sup> 31.12.2022 tarihindeki birimde fiilen görev yapan idari personel sayısı esas alınır.

<sup>13</sup> 31.12.2022 tarihindeki fiilen görev yapan idari personel sayısı esas alınır.

<sup>14</sup> 31.12.2022 tarihindeki fiilen görev yapan toplam idari personel sayısının hizmet süresi grafiği hazırlanır.

### I.C.3.5.İdari Personelin Yaş İtibariyle Dağılımı<sup>15</sup>

| Hizmet Sınıfı              | Yaş Aralığı |       |       |       |       |           |
|----------------------------|-------------|-------|-------|-------|-------|-----------|
|                            | 21-25       | 26-30 | 31-35 | 36-40 | 41-50 | 51- Üzeri |
| Genel İdari Hizmetler      | -           | 1     | 1     | 4     | 4     | -         |
| Sağlık Hizmetleri          | -           | -     | 2     | 4     | -     | -         |
| Teknik Hizmetler           | -           | -     | -     | -     | -     | -         |
| Eğitim Öğretim Hizmetleri  | -           | -     | -     | -     | -     | -         |
| Avukatlık Hizmetleri       | -           | -     | -     | -     | -     | -         |
| Din Hizmetleri             | -           | -     | -     | -     | -     | -         |
| Yardımcı Hizmetler         | -           | -     | -     | -     | -     | 1         |
| <b>Toplam<sup>16</sup></b> |             | 1     | 3     | 8     | 4     | 1         |



<sup>15</sup> 31.12.2022 tarihindeki fiilen görev yapan idari personel sayısı esas alınır.

<sup>16</sup> 31.12.2022 tarihindeki fiilen görev yapan toplam idari personel sayısının yaş grafiği hazırlanır.

### I.C.3.6.Kısmi Zamanlı Öğrenci Sayıları<sup>17</sup>

|                                       | <b>Erkek</b> | <b>Kadın</b> | <b>Toplam</b> |
|---------------------------------------|--------------|--------------|---------------|
| <b>Kısmi Zamanlı Öğrenci Sayıları</b> | 62           | 58           | 120           |

### I.C.3.7.İşçiler<sup>18</sup>

| <b>İşçiler</b>              | <b>Sayı</b> |
|-----------------------------|-------------|
| Sürekli İşçiler             | 15          |
| 657 4/B Sözleşmeli Personel | 4           |
| <b>Toplam</b>               | <b>19</b>   |

<sup>17</sup> 31.12.2022 tarihindeki rakamlar esas alınır.

<sup>18</sup> Bu tabloda yer alan sürekli işçiler ve kısmi zamanlı çalışan öğrenciler kısmı sadece Sağlık Kültür ve Spor Daire Başkanlığı tarafından, 657 4/B Sözleşmeli Personel Daire Başkanlığı tarafından doldurulacaktır.



## **I.C.4.Sunulan Hizmetler**

### **I.C.4.1.İdari Hizmetler**

- 1) Kültür Hizmetleri**
- 2) Spor Hizmetleri**
- 3) Beslenme Hizmetleri**
- 4) Engelsiz Öğrenci Birimi**
- 5) Satın alma ve Tahakkuk Birimi**

#### **1) Kültür Hizmetleri**

Öğrencilerin ilgi alanlarına göre ders dışı zamanlarını değerlendirmek, yeni ilgi alanları edinmelerini sağlayacak ortamlar yaratmak, kültürel ve sanatsal etkinliklere katılımlarını özendirmek ve öğrencilerin kültürel açıdan gelişmelerine yardımcı olmaktır. Geleneksel hale getirilen etkinliklerimiz;

10 Kasım Atatürk'ü Anma ve Atatürk Haftası kapsamında etkinlikler ve konferans sunumu,  
18 Mart 1915 Çanakkale Şehitleri Anma günü kapsamında etkinlikler ve konferans sunumu,  
İstiklal Marşımızın kabulünün yıl dönümü kapsamında etkinlikler ve konferans sunumu,  
Daire Başkanlığımız bünyesinde kurulmuş bulunan öğrenci topluluklarımız tarafından yürütülen kültürel hizmetler,  
Her yıl Mayıs ayında Bahar Şenliklerinin gerçekleştirilmesi,  
Geleneksel Aşure Etkinliği,  
Öğrenci Çalıştayları,  
Geleneksel Mezuniyet Töreni ve diğer etkinlikler,  
Her yıl 11.11.∞ tarihindeki fidan dikme töreni.

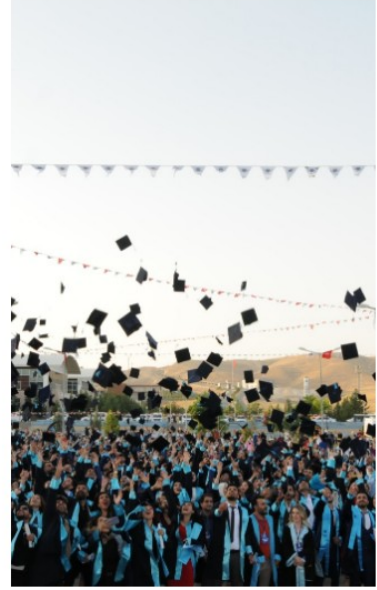
## Bahar Şenliklerinden Görüntüler



Öğrenci Toplulukları Etkinliklerinden



Mezuniyet Töreninden Sahneler



### Öğrencilerimiz Sivas, Ankara ve Çanakkale'yi Gezdi

Öğrencileri ile yakından ilişkiler kurmaya özen gösteren Üniversitemiz Rektörü Prof. Dr. İdris Demir, Batman Belediyesinin desteğiyle 18 Mart Şehitleri Anma Günü ve Çanakkale Zaferi'nin 107. Yılı etkinlikleri kapsamında düzenlenen ve aralarında Afrika ülkelerinden misafir öğrencilerimizin de olduğu başarılı öğrencileri Yunus Emre Enstitüsü Başkan Yardımcısı Dr. Kutalmış Yalçın ile birlikte Çanakkale'ye uğurladı. Öğrencileri uğurlayan Rektör Demir, öğrencilere Çanakkale'nin manevi ruhunu anlamaları ve manevi değerleri anlayarak dönmeleri tavsiyesinde bulundu.



### Öğrencilerimiz Güneydoğu Kariyer Fuarına Katıldı

Güneydoğu Kariyer Fuarına ilişkin açıklamalarda bulunan Üniversitemiz Rektörü Prof. Dr. İdris Demir, fuara destek sağlayan üniversitelerden biri olan Batman Üniversitesinin, öğrencileri ile bu fuarda yer almasından mutluluk duyduklarını dile getirdi. Batman Üniversitesi öğrencilerinin her birinin kariyer gelişimlerini ve gelecek hedeflerini çok önemstediklerini belirten Rektör Demir, bu tarz etkinliklerin öğrencilerin kişisel gelişimlerine de büyük katkılar sunduğunu sözlerine ekledi.



## 1) Spor Hizmetleri Birimi

Öğrencilerin beden ve ruh sağlıklarını korumak ve geliştirmek, yanı sıra öğrencilerin sosyalleşmelerine de katkıda bulunmak amacıyla belirlenen bir program çerçevesinde Spor Şubesinde çeşitli spor etkinlikleri düzenlenmektedir. Üniversitemiz Merkez Kampüsünde açık hava, voleybol, basketbol sahaları bulunmaktadır. Her yıl düzenlenen. Atletizm, Basketbol, Voleybol, Futbol, Masa Tenisi vb. dallarında yapılan yarışmalarda fakülte ve yüksekokullarımızın takımları yarışmaktadırlar. Türkiye Üniversiteler arası Sportif etkinliklere çeşitli dallarda katılım sağlanmaktadır. Üniversitemiz bünyesinde spor kursları verilmektedir.

Merkez Kampüsünde 1 adet halı saha, 1 adet tenis kortu, 1 adet basketbol sahası, 1 adet voleybol sahası ile öğrenci, personelimiz ve diğer kamu kurumları personeline hizmet verilmektedir.

### Batman Üniversitesi Birimler Arası Futbol Turnuvası Düzenlendi



### Üniversite öğrencileri Arası Voleybol Müsabakaları düzenlendi



## Üniversitemizde Basketbol Turnuvası Düzenlendi





## 2) Beslenme Hizmetleri

Öncelikle öğrencilerimiz ile personellerimizin yemek ihtiyaçlarının karşılanabilmesi için sağlıklı bir ortamda ekonomik, kaliteli yemek servis ve servis sonrası hizmetleri sunulmuştur.

Üniversitemiz öğrencilerine ve çalışanlarımıza Merkez Kampüste ve Batı Raman Kampüsünde bulunan Merkezi Yemekhanelerimizde günde 1 (öğlen) öğün 4 çeşit öğlen yemeği self servis sunulmaktadır.

**Askıda Yemek Uygulaması Batman Valiliği İle Üniversitemiz Arasında Yapılan Protokol Uyarınca 2021 - 2022 Eğitim - Öğretim Yılı Boyunca Tüm Öğrencilerimize Ücretsiz Yemek Hizmeti Sunulmuştur.**

| <b>YILLIK YENEN YEMEK SAYISI (01.01.2022-31.12.2022)</b> |                |
|--|----------------|
| <b>Yemek Yiyen Personel Sayısı</b>                       | <b>30.621</b>  |
| <b>Yemek Yiyen Öğrenci Sayısı</b>                        | <b>351.740</b> |
| <b>TOPLAM</b>  | <b>382.361</b> |

## 3) Engelsiz Öğrenci Birimi

Engelli öğrencilerin yükseköğrenim yaşantıları boyunca karşılaştıkları engelleri saptamak, ortadan kaldırmak ve “erişilebilir bir kampüs” oluşturmak amacıyla kurulan birim öğrenciler ile öğretim üyesi-yönetim kademesi arasında bir köprü görevi de görmektedir. Web sayfamızda birimin kuruluşu, çalışma biçimi, geçmiş ve gelecekteki çalışmaları, birimde çalışanlar, basılı materyaller ile ilgili bilgi edinebilir, birimin aktiviteleri ile ilgili fotoğrafları görebilirsiniz. Ayrıca iletişim bilgilerimizden yararlanarak istediğiniz konuyu istediğiniz anda bizlerle paylaşabilirsiniz.

Engellerin ortadan kaldırıldığı, erişilebilir bir kampüs oluşturmada sizlerin de birim çalışmalarına katkılarınızı bekliyoruz.

## 4) Satın alma ve Tahakkuk Birimi

Başkanlığımız Satın alma ve Tahakkuk Birimi Üniversitemiz Merkezi Yönetim Bütçesinden ilgili mali yıl boyunca harcamalarını gerçekleştirmektedir. Tüm mali işlemler gerçekleştirilirken ağırlıklı olarak 5018 sayılı Kamu Mali Yönetimi ve Kontrol Kanunu, 4734 sayılı Kamu İhale Kanunu, 4735 sayılı Kamu İhale Sözleşmeleri Kanunu, 6245 sayılı Harcırah Kanunu ile hizmetin gerektirdiği diğer kanun ve bağlı ikincil mevzuatlar uygulanmaktadır. Harcamalar bütçenin öngördüğü şekilde kanun ve yönetmelikler çerçevesinde usulüne uygun olarak yapılmaktadır. Bağlı kurumlarca yayımlanan genelge ve talimatlara uyulmaktadır.

Satın alma ve Tahakkuk Birimimiz 1 (bir) Şube müdürü ve 1 (bir) Bilgisayar İşletmeni, 1 (bir) Ayniyat Saymanı ve 1 (bir) memur kadrosu ile

görevlerini yerine getirmektedir.

Birimimiz, Başkanlığımız görevlerinin yerine getirilmesinde ihtiyaç duyulan mal ve hizmetleri satın almak ve tahakkuk belgelerinin hazırlanması, harcırahlarını yapmak ve Daire Başkanının verdiği diğer görevleri yapmaktadır.

## 5) Diğer Hizmetler

1) Kültür, Sanat, Spor alanlarında öğrencilerimizin ve öğrenci topluluklarımızın ihtiyaçlarının karşılanması, etkinlik programlarının düzenlenmesi,

2) İl dışında gerçekleştirilen sosyal, kültürel ve sportif faaliyetlere Üniversitemiz öğrencilerimizin ve topluluk üyesi öğrencilerinin katılımlarının sağlanması,

3) Birimin kırtasiye, demirbaş, spor malzemesi ve eğitim-öğretim ile ilgili diğer ihtiyaçlarının bütçe olanakları çerçevesinde karşılanması.

4) Kamu Kurum ve Kuruluşları, Sivil Toplum Kuruluşları vb. diğer kurumların konferans salonu taleplerinin karşılanması.

5) Üniversitemiz spor salonlarının (halı saha, tenis kortu, bilardo salonu vb.) saatlik kiraya verilmesi.

6) Üniversitemiz personeline ve öğrencilerine kültür, sanat, spor ve sosyal alanlarda muhtelif etkinlikler ve konferanslar verilmesi,

7) Yükseköğretim Kurumları Kısmi Zamanlı Öğrenci Çalıştırması Usul ve Esasları uyarınca kısmi zamanlı öğrenci çalıştırılması. 2021 - 2022 eğitim-öğretim döneminde 120 kısmi zamanlı öğrenci çalıştırılmıştır.

8) Üniversitemize misafir olarak gelen kamu yöneticilerin, personelin, öğrencilerin ve diğer kişilerin ağırlanması.

9) Üniversitemize bağlı sosyal tesislerin işletilmesi, Üniversitemizce kiraya verilen kantin ve kafeteryaların denetlenmesi,

## I.C.5.Yönetim ve İç Kontrol Sistemi

Stratejik Planlama ve Yönetim Bilgi Sistemi görevleri:

- a) Birim Faaliyet Raporunu Hazırlamak
- b) İdare Faaliyet Raporunu Hazırlamak
- c) Birim Stratejik Planını Hazırlamak
- d) Yıllık Stratejik Plan Gösterge Sonuçlarının Takibi
- e) Alanı ile İlgili Konularda Görüş Vermek
- f) İdarenin Stratejik Planını Hazırlanmasını Koordine Etmek

Görev, yetki ve sorumlulukların belirlenmesi;

Birimimizde çalışmakta olan personelin görev, yetki ve sorumlulukları Üniversitemiz “GT – 000- 01” formu aracılığıyla belirlenmiştir.

Mali yönetim

- a) Taahhüt Evrakı ve Sözleşme Tasarıları
- b) Sözleşmeli Personel Sayı ve Sözleşmeleri
- c) Yan Ödeme Cetvelleri
- d) Kadro Dağılım Cetvelleri
- e) Ödeme Emri Belgeleri ve Eklerinin Ön Mali Kontrol İşlemleri
- f) Doğrudan Temin %10 Limit Kontrolü
- g) Mal Alımı, Hizmet Alımı ve Yapım İşi Ödeme Evraklarının Tetkiki
  - g.1) İhale Usulü
  - g.2) Doğrudan Temin Usulü

Satın alma, ihale gibi karar alma vb. süreçleri

Birimimiz Satın Alma ve İhale iş ve işlemleri 4734 sayılı Kamu İhale Kanununun kanununa ile gerçekleştirilmektedir.

Harcama öncesi kontrol sistemi:

Birimimizde gerçekleştirilen harcama iş ve işlemleri 5018 Sayılı Kamu Mali Yönetimi ve Kontrol Kanunu ile gerçekleştirilmektedir.

Riskli alanlarının belirlenmesi

Birimimizdeki faaliyetlerin etkin ve verimli şekilde işletilmesi için planlanan hedeflerin sonuçları periyodik olarak izlenmektedir. Sonuçlar; sistemin iyileştirilmesi risk ve fırsatların belirlenmesi için faaliyetlerde kullanılmaktadır. Riskleri ve Fırsatları inceleme sürecinde paydaşların beklentileri de göz önüne alınmaktadır. Paydaş memnuniyeti ölçümlerinden elde edilen verilerle iyileştirme faaliyetleri planlanmaktadır.

Birimimizi İlgilendiren Risklerin Durumu:

**Tedavi Faaliyetleri Hizmeti:** Bulaşıcı hastalıklar, Tedavi için gerekli kaynakların yeterli olmaması, Enjeksiyondan sonra gelişebilecek komplikasyonlar,

**Kısmi Zamanlı Öğrenci Çalıştırma Hizmeti:** Seçilen öğrencilerin kısmi zamanlı öğrenci çalıştırma usul ve esasları dışında tespiti veya öğrenci seçiminde somut bir mevzuat olmaması nedeniyle ihtiyaç sahibi öğrencilerin seçilememesi,

### Konferans Salonu Hizmeti:

Öğrencilerinin kişisel gelişimlerine katkı sunmak ve kariyer yolculuklarına rehberlik etmek amacıyla birçok projeye ev sahipliği yapan üniversitemizde, Sağlık Bakanlığı Yönetim Hizmetleri Genel Müdür Yardımcısı Dr. Aziz Alper Biten öğrencilerimizle “Hayatı Okumak ve Kariyer Planı” konferansında bir araya geldi.

11 Mayıs 2022 tarihinde Merkez Kampüs Konferans Salonunda gerçekleştirilen ve Üniversitemiz Rektörü Prof. Dr. İdris Demir’in de katıldığı konferansa öğrencilerimiz yoğun ilgi gösterdi.

Hiçbir başarının bireysel olarak elde edilmediğini, bir işin sonunda başarılı olunmak isteniyorsa ekip halinde çalışılması gerektiğini vurgulayan Dr. Biten, bir başarının çıkış noktasının düşünmekle başladığını ve o düşüncenin zihnimize olgunlaşmasından sonra her sorunun üstesinden gelinebileceğini ifade etti.



## II.AMAÇ ve HEDEFLER

### II.A.HARCAMA BİRİMİNİN AMAÇ ve HEDEFLERİ

Öğrencilerin beden ve ruh sağlığını korumak, beslenme, çalışma, dinlenme ve ilgi alanlarına göre boş zamanlarını değerlendirmek, yeni ilgi alanları kazanmalarını sağlamak üzere; Başkanlığımız, Kültür Hizmetleri, Spor Hizmetleri, Beslenme Hizmetleri, Sağlık Hizmetleri, Psikolojik Danışma ve Rehberlik Hizmetleri ve Sosyal Hizmetleri sunmaktır. Görev alanlarımızla ilgili olarak, öğrencilerimize daha çağdaş ve modern araçlarla hizmet vererek; fiziksel, sosyal ve kültürel açılardan gelişmiş bireyler olarak hayata atılmalarını sağlayacak düzenleme ve uygulamalar amaçlanmaktadır.

#### ÖNCELİKLİ AMAÇ ve HEDEFLER

Amaç 1: İnsan Kaynaklarını Nicelik Ve Nitelik Açısından Geliştirmek

Hedef 1.1. Personel Sayısını Artırmak: 2023 yılı sonuna kadar personel sayısını % 20 oranında artırmak.

Faaliyet 1.1.1. Üniversitemizin büyümesi doğrultusunda, 2023 yılı sonuna kadar Dairemiz personel sayısının artırılması amacıyla Rektörlükle ve Personel Daire Başkanlığı ile iletişime geçilmesi.

Hedef 1.2. Personelin Görev Alanına Giren Konularda Eğitimlere Katılımını Sağlamak: 2023 yılısonuna kadar personelin görev alanına giren konulardaki eğitimlere katılımını teşvik etmek.

Böylece Daire personelimizin sadece nicelik olarak değil, nitelik olarak da gelişimine katkıda bulunmak.

Faaliyet 1.2.1. 2013 yılı sonuna kadar personelimizin Üniversitenin açmış olduğu ve kendi uzmanlık alanlarına giren konularda eğitim ve geliştirme programlarına katılmasının sağlanması.

Amaç 2: Öğrenci gelişiminin ve girişimciliğinin desteklenmesi

Hedef 2.1. 2023 yılı sonuna kadar öğrencilerin başarı düzeylerinin ve girişimciliklerinin artırılması yönünde rehberlik etmek.

Faaliyet 2.1.1. Başkanlığımız bünyesinde Psikolojik Danışmanlık ve Rehberlik HizmetiBaşlatılmıştır.

Hedef 2.2. Öğrencilerin sosyal, sanatsal ve kültürel etkinliklerini desteklemek ve faaliyetsayısının her yıl % 10 oranında artması için çalışmalarda bulunmak.

Faaliyet 2.2.1. Etkinlik sayısının her yıl % 10 oranında artırılması

Amaç 3: Mekân standartlarının kalitesini yükseltmek, Sosyal tesislerin sayısını artırmak

Hedef 3.1.Öğrencilerin eğitim dışı gereksinim duyduğu sosyo - kültürel bina ve mekânları oluşturmak ve geliştirmek. (Personel kafeleri, Kreş, Kongre Merkezi, Misafirhane, Yüzmehavuzu.)

Faaliyet 3.1.1. Kampüslerimizin Spor ve Kültür Salonu altyapısını geliştirmek ve KampusGençlik Merkezinin daha etkin olarak faaliyete devam etmesini sağlamak.

Amaç 4: Üniversitenin ulusal ve uluslararası düzeyde tanınırlığı arttırılacaktır.

Hedef 4.1.: Büyüyen ilimizin gelişmesine hizmet edecek olan Üniversitemizin akademik başarılar ve kaliteli eğitim almış öğrencilerimizin iş hayatındaki başarıları ile üniversitemizintanıtımına destek sağlamak.

Faaliyet 4.1.1.: Yerel ve Ulusal basın ile sürekli irtibat halinde olarak, Üniversitemiz etkinliklerinin duyurulması.

## **II.B.TEMEL POLİTİKA ve ÖNCELİKLER**

Batman Üniversitesi, Sağlık Kültür ve Spor Daire Başkanlığı stratejik hedeflerine ulaşmak için kalite güvence sistemini benimsemiş, toplumun ve ekonominin ihtiyaçlarına duyarlı, tüm paydaşlar ile etkileşim içerisinde olan, ürettiği bilgiyi ürüne, teknolojiye ve hizmete dönüştüren, eğitim-öğretimi, araştırma-geliştirme faaliyetlerini, kurumun yönetim sistemini niteliksel ve niceliksel olarak geliştirmeyi esas almış, etkin, verimli, rekabetçi ve girişimci bir üniversite olmayı taahhüt etmektedir. Birimimiz kalite güvence sistemi içerisinde üstün performansa odaklanan, faaliyetlerini uluslararası standartlar ve yasal mevzuata uygun olarak yürüten, başta öğrencilerimizin ve tüm paydaşlarımızın memnuniyeti ile düzenli izlemeye dayalı, iyileştirme ve sürdürülebilirliği performans göstergeleriyle izleyen kalite odaklı yönetim sistemini esas almıştır.

### III.FAALİYETLERE İLİŞKİN BİLGİ ve DEĞERLENDİRMELER

#### III.A.MALİ BİLGİLER

##### III.A.1.Bütçe Uygulama Sonuçları

##### III.A.1.1.Bütçe Giderleri<sup>19</sup>

|  | KBÖ                  | Gerçekleşme<br>Toplamı | Gerçekleşme<br>Oranı <sup>20</sup> |
|--|----------------------|------------------------|------------------------------------|
|  | TL                   | TL                     | %                                  |
| <b>01 – Personel Giderleri</b>                                     | <b>2.990.137,43</b>  | <b>2.963.013,70</b>    | <b>99,09</b>                       |
| <b>02 – Sosyal Güvenlik Kurumlarına<br/>Devlet Primi Giderleri</b> | <b>422.928,94</b>    | <b>422.928,94</b>      | <b>100,00</b>                      |
| <b>03 – Mal ve Hizmet Alım Giderleri</b>                           | <b>10.091.470,00</b> | <b>9.953.345,87</b>    | <b>98,63</b>                       |
| <b>05 – Cari Transferler</b>                                       | -                    | -                      | -                                  |
| <b>06 – Sermaye Giderleri</b>                                      | -                    | -                      | -                                  |
| <b>TOPLAM</b>  | <b>13.504.536,37</b> | <b>13.339.288,51</b>   | <b>99,09</b>                       |

Bütçe hedef ve gerçekleştirmeleri ile meydana gelen sapmaların nedenleri sözel olarak açıklanır.

#### PERFORMANS BİLGİLERİ

##### Eğitim Faaliyetleri<sup>21</sup>

##### III.A.1.2.İdari Personel Eğitim Faaliyetleri

| Programın Türü ve Adı<br>(Hizmet İçi Eğitim /Kurs/ Diğer) | Programın Tarihi | Katılan Kişi Sayısı |
|---|------------------|---------------------|
| Kamu İhale Mevzuatı Eğitimi                               | Haziran 2022     | 2                   |
| İlk Yardım Eğitimi  | Kasım 2022       | 2                   |
|   |                  |                     |
|   |                  |                     |
|   |                  |                     |

<sup>19</sup> <https://ebutce.bumko.gov.tr/ebutce2.htm> adresinden kurum işlemleri altındaki ödenek durum/masraf cetvelleri seçilir. Bütçe yılı 2022, ay Aralık olarak seçilir. Kurumsal kod yazıldıktan sonra ödenek durum raporları altındaki tertip bazında ödenek durum listesi seçilerek rapor hazırlanır. Elde edilen rapordaki harcama sütunundaki rakamlar yukarıdaki tabloda Gerçekleşme Toplamı sütununa yazılır.

<sup>20</sup> Gerçekleşme Toplamının KBÖ'ye bölünmesi sonucu elde edilen yüzde oranı yazılır.

<sup>21</sup> 2022 takvim yılı verileri yazılır.

## ÜNİVERSİTEMİZ PERSONELİNE YÖNELİK HİZMET İÇİ EĞİTİMLER VERİLDİ

Her alanda gelişime önem verilen üniversitemizde personel gelişimini desteklemek amacı ile 19 Ocak 2022 tarihinde Batı Raman Yerleşkesi Rektörlük Konferans Salonunda “Protokol Kuralları, Etkili Konuşma ve Diksiyon” konulu bir hizmet içi eğitim verildi. Sosyal Bilimler Meslek Yüksekokulu Halkla İlişkiler ve Tanıtım Bölümü Öğr. Gör. Ayşegül Saylan tarafından verilen hizmet içi eğitime Üniversitemiz Rektör Yardımcısı Prof. Dr. Rohat Cebe, Fen Edebiyat Fakültesi Dekanı Prof. Dr. Filiz Akbaş, akademik ve idari personel katıldı.

İletişim kavramının tanımından ve öğelerinden söz ederek konuşmasına başlayan Öğr. Gör. Ayşegül Saylan, etkili iletişim kurabilmek için etkin dinleme ve diksiyon kurallarını etkin kullanabilmenin gerekli olduğunu anlattı. Kişilerin karşısındaki kişiyle iletişime geçerken empatik iletişim kurmaya dikkat etmeleri gerektiğini belirten Saylan, doğru iletişim kurabilmek için karşımızdaki kişiyi doğru anlayabilmenin çok önemli olduğunu vurguladı.





**III.A.2.İdari Faaliyetler<sup>22</sup>****2021-2022 TÜRKİYE ÜNİVERSİTE SPORLARI FEDERASYONU SPOR TİF FAALİYETLER**

| Sıra No | BRANŞ                                     | KAFİLEDEKİ SPORCU SAYISI | İDARECİ /ANTRE NÖR SAYISI | YER     | TARİH             | DERECELER   |
|---------|---|--------------------------|---------------------------|---------|-------------------|---|
| 1       | VOLEYBOL 2. LİG (ERKEK-KADIN)             | 28                       | 1                         | TUNCELİ | 13-17 ARALIK 2021 | Erkek- takım 1. LİK kupası olarak bir üst lige yükseldi. Kadın takımımız 3.lük kupası almıştır.   |
| 2       | BASKETBOL 2. LİG (ERKEK)                  | 12                       | 2                         | BATMAN  | 20-24 ARALIK 2021 |   |
| 3       | CURLİNG ŞAMPİYONASI ÜNİLİG                | 10                       | 1                         | ERZURUM | 25-27 ŞUBAT 2021  |   |
| 4       | GÜREŞ ÜNİLİG TÜRKİYE ŞAMPİYONASI          | 10                       | 1                         | ANKARA  | 02-06 MART 2022   | Şehmuz Kaplan Üniliğ Güreş Müsabakalarında serbest stil 65 kiloda Türkiye 3. olmayı başardı. 79 kiloda Şahin Tay Türkiye 7. Grekoromen stilde 63 kiloda Doğan Kara ve 87 kiloda Ferhat Dalmış ise Türkiye 5. olarak üniversitemizi temsil etti. |
| 5       | SALON FUTBOLU ÜNİLİG 2. LİG (ERKEK-KADIN) | 26                       | 2                         | AĞRI    | 07-11 MART 2022   |   |
| 6       | WUSHU TÜRKİYE ŞAMPİYONASI                 | 8                        | 1                         | AĞRI    | 24-27 MART 2022   |   |
| 7       | JUDO ÜNİLİG FİNALLER TÜRKİYE ŞAMPİYONASI  | 13                       | 2                         | AFYON   | 14-16 MAYIS 2022  | 100 KG da öğrencimiz Harun KURTBAŞ ve 60 KG da Hüseyin Samed KİLCİ Üniversitemizi temsil etmişlerdir.   |

<sup>22</sup> 2022 takvim yılı verileri yazılır.

## ÜNİVERSİTEMİZ PERSONELİNE VE ÖĞRENCİLERİNE YÖNELİK 2022 YILINDA YAPILAN ETKİNLİKLER

|            | TARİH      | GÜN       | SAAT                           | ETKİNLİK ADI                             | DÜZENLEYEN BİRİM              | KATILIMCILAR                      | YER            | KONFERANS | SEMİNER | GEZİ | KONSER | TİYATRO | SERGI | FİLM GÖSTERİMİ | TURNUVA | SEMPOZYUM |  |
|------------|------------|-----------|--------------------------------|--|-------------------------------|-----------------------------------|----------------|-----------|---------|------|--------|---------|-------|----------------|---------|-----------|--|
| OCAK       | 19.01.2022 | ÇARŞAMBA  |                                | Kurum içi eğitim                         | PERSONEL D. BAŞK.             | ÖĞRT. Görevlisi Aysegül SAYLAN    | BATIRAMAN      |           | 1       |      |        |         |       |                |         |           |  |
|            | 20.01.2022 | PERŞEMBE  |                                | KVKK Eğitimi                             | PERSONEL D. BAŞK.             |                                   | BATIRAMAN      |           | 1       |      |        |         |       |                |         |           |  |
|            | 28.01.2022 | CUMA      |                                | Kurum içi eğitim                         | PERSONEL D. BAŞK.             | STRATEJİ ŞB MD.SÜLEYMAN AYDIN     | BATIRAMAN      |           | 1       |      |        |         |       |                |         |           |  |
| SUBAT      | 15.02.2022 | SALI      |                                | ARZU ŞEKER                               | BATÜ                          | TARIM YATIRIMLARI                 | MERKEZ KAM.    | 1         |         |      |        |         |       |                |         |           |  |
|            | 17.02.2022 | PERŞEMBE  |                                | ULUSLARARASI BİLİŞİM SEMPOZ.             |                               |                                   | Batıraman      | 1         |         |      |        |         |       |                |         |           |  |
|            | 18.02.2022 | CUMA      |                                |  | BATÜ                          |                                   | Batıraman      |           |         |      |        |         |       |                |         |           |  |
|            | 19.02.2022 | CUMARTESİ |                                | ULUSLARARASI BİLİŞİM SEMPOZ.             |                               |                                   | HASANKEF U.OT  | 1         |         |      |        |         |       |                |         |           |  |
|            | 24.02.2022 | PERŞEMBE  |                                | TRT Ankara Radyosu Yurttan S.K.          |                               |                                   | Batıraman      | 1         |         |      |        |         |       |                |         |           |  |
| 28.02.2022 | PAZARTESİ  |           | Necat Nasıroğlu bilim ödülleri | BATÜ                                     |                               | batıraman                         | 1              |           |         |      |        |         |       |                |         |           |  |
| MART       | 3.03.2022  | PERŞEMBE  |                                | "İnsanın sürgün hikayesi varoluş sancısı |                               | Dr. Öğr. Üyesi Mehmet Mekin MEÇİN |                | 1         |         |      |        |         |       |                |         |           |  |
|            | 7.03.2022  | PAZARTESİ |                                | 8 mart kadınlar günü konseri             | BATÜ                          |                                   | BATIRAMAN      |           |         |      | 1      |         |       |                |         |           |  |
|            | 8.03.2022  | SALI      |                                | Kadın ve Aile Çalışmaları Uygulama       | BATÜ                          | Dr. Öğr. Üyesi Mehtap NASIROĞLU   | BATIRAMAN      | 1         |         |      |        |         |       |                |         |           |  |
|            | 9.03.2022  | ÇARŞAMBA  |                                | Kariyer Rehberliği                       | DIKA                          |                                   | MERKEZ K.      | 1         |         |      |        |         |       |                |         |           |  |
|            | 14.03.2022 | PAZARTESİ |                                | UYUM KONFERANSI                          | GÖÇ İDARESİ                   |                                   | MERKEZ         | 1         |         |      |        |         |       |                |         |           |  |
|            | 16.03.2022 | ÇARŞAMBA  |                                | İHA KONFERANSI                           | BATÜ                          | SELÇUK BAYRAKTAR                  | BATIRAMAN      | 1         |         |      |        |         |       |                |         |           |  |
|            | 16.03.2022 | ÇARŞAMBA  |                                | KONUŞMACI KONFERANS                      | Sağlık MYO                    |                                   | merkez k       |           | 1       |      |        |         |       |                |         |           |  |
|            | 18.03.2022 | CUMA      |                                | İNNOVASYON VE KADIN GÜCÜ                 | BATÜ TÜPRAŞ                   | FUNDA ÇETİN - MELİS YIRÇI         | BATIRAMAN      |           | 1       |      |        |         |       |                |         |           |  |
|            | 18.03.2022 | CUMA      |                                | ÇANAKKALE GEZİSİ                         | BATÜ                          |                                   |                |           |         | 1    |        |         |       |                |         |           |  |
|            | 18.03.2022 | CUMA      |                                | 18 Mart çanakkale şiiir dinletisi        | TİYATRO TOPLUĞU               | SKS DAİRE BAŞKANLIĞI              | Çanakkale      |           |         |      |        | 1       |       |                |         |           |  |
|            | 18.03.2022 | CUMA      | 11:00                          | 18 Mart çanakkale oratoryo               | TİYATRO TOPLUĞU               |                                   | merkez k       |           |         |      |        | 1       |       |                |         |           |  |
|            | 22.03.2022 | SALI      |                                | Hukuk'ta Büro Yönetimi Konferansı        |                               |                                   |                |           | 1       |      |        |         |       |                |         |           |  |
|            | 23.03.2022 | ÇARŞAMBA  |                                | PUNTO SANAT SERGİSİ                      | GÜZEL SANATLAR FAK.           |                                   | GÜZEL SANATLAR |           |         |      |        |         |       | 1              |         |           |  |
|            | 23.03.2022 | ÇARŞAMBA  | 14:30                          | "Kalite Süreci BilgilendirmeToplantısı   | BATÜ                          | Prof. Dr. Muhsin KAR              | BATIRAMAN      | 1         |         |      |        |         |       |                |         |           |  |
|            | 23.03.2022 | ÇARŞAMBA  |                                | Kariyer Rehberliği                       | DIKA                          |                                   | BATIRAMAN      | 1         |         |      |        |         |       |                |         |           |  |
|            | 24.03.2022 | PERŞEMBE  | 10:00                          | kalkınma konferansı                      | BATÜ                          |                                   | MERKEZ K.      | 1         |         |      |        |         |       |                |         |           |  |
|            | 25.03.2022 | CUMA      |                                | kalkınma konferansı                      | BATÜ                          |                                   | MERKEZ K.      | 1         |         |      |        |         |       |                |         |           |  |
|            | 26.03.2022 | CUMARTESİ | 13:00                          | deney yap                                | gençlik spor                  | SELÇUK BAYRAKTAR                  |                |           |         |      |        |         | 1     |                |         |           |  |
|            | 28.03.2022 | PAZARTESİ | 13:30                          | MUNAZARA                                 | BATÜ                          |                                   | FEN-EDEBİYAET  | 1         |         |      |        |         |       |                |         |           |  |
|            | 29.03.2022 | SALI      | 10:30                          | ERDEMLİ GENÇLİK                          | MÜHENDİSLİK MİMARLIK          | PROF. DR. ŞEMSETTİN DURSUN        | VADI PARK.     |           | 1       |      |        |         |       |                |         |           |  |
|            | 30.03.2022 | ÇARŞAMBA  | 15:30                          | TÜRKİYEYİ YARINA TAŞIMAK                 | BATÜ                          | NUMAN KURTULMUŞ                   | MERKEZ KAMP.   | 1         |         |      |        |         |       |                |         |           |  |
|            | 30.03.2022 | ÇARŞAMBA  | 10:00                          | BENİM KARIYERİM BENİM GELECEĞİM          | BATÜ                          | PSİKOLOG FERDA ÖZTÜRK             | VADI PARK.     | 1         |         |      |        |         |       |                |         |           |  |
|            | 30.03.2022 | ÇARŞAMBA  | 19:00                          | TİYATRO                                  | TİYATRO TOPLUĞU               | Batman üni. Tiyatro Topluluğu     | MERKEZ KAMP.   | 1         |         |      |        |         |       |                |         |           |  |
| 31.03.2022 | PERŞEMBE   | 10:00     | TÜBİTAK ÖDÜLLERİ               | TÜBİTAK                                  |                               | REKTÖRLÜK KO.                     |                | 1         |         |      |        |         |       |                |         |           |  |
| 31.03.2022 | PERŞEMBE   | 15:00     | AT'IYE YÖN VER                 | BATÜ                                     | AHMET MİNBER CUM. BAŞ DANIŞM. | REKTÖRLÜK KO.                     |                | 1         |         |      |        |         |       |                |         |           |  |
| 31.03.2022 | PERŞEMBE   | 11:00     | prostat kanseri                | Sağlık MYO                               | Prof. Dr. Kenan İŞEN'         | MERKEZ KAMP.                      | 1              |           |         |      |        |         |       |                |         |           |  |

SAĞLIK, KÜLTÜR ve SPOR DAİRE BAŞKANLIĞI

|            | TARİH      | GÜN           | SAAT          | ETKİNLİK ADI  | DÜZENLEYEN BİRİM                         | KATILIMCILAR  | YER                                       | KONFERANS                 | SEMINER | GEZİ | KONSER | TIYATRO | SERGI | FİLM GÖSTERİMİ | TURNUVA | SEMPOZYUM |   |  |  |  |  |
|------------|------------|---------------|---------------|---|--|---|---|---------------------------|---------|------|--------|---------|-------|----------------|---------|-----------|---|--|--|--|--|
| NİSAN      | 1.04.2022  | CUMA          |               | müftülük  | DIYANET                                  |   | merkez kampüs                             |                           |         |      |        |         |       |                |         |           |   |  |  |  |  |
|            | 1.04.2022  | CUMA          | 14:00         | Yabancı diller yüksekokulu  | BATÜ                                     | Doç. Dr. Süleyman BAŞARAN   | fen-edebiyat k                            | 1                         |         |      |        |         |       |                |         |           |   |  |  |  |  |
|            | 4.04.2022  | PAZARTESİ     | 11:00         | İl Emniyet Müdürlüğü  | EMNİYET MÜD.                             |   | BATIRAMAN                                 | 1                         |         |      |        |         |       |                |         |           |   |  |  |  |  |
|            | 5.04.2022  | SALI          | 14:00         | VERGİ MÜFETTİŞLİĞİ  | SOSYAL BİL. MYO                          |   | BATIRAMAN                                 | 1                         |         |      |        |         |       |                |         |           |   |  |  |  |  |
|            | 6.04.2022  | ÇARŞAMBA      | 10:00         | sağlık ve mutluluk konferansı                                       | SAĞLIK BİL.FAKÜLTESİ                     | Doç. Dr. Süleyman BAŞARAN   | MERKEZ KAMP.                              | 1                         |         |      |        |         |       |                |         |           |   |  |  |  |  |
|            | 7.04.2022  | PERŞEMBE      |               | 1.ULUSLARARASI EKONOMİ, SİYASET, İNSAN VE TOPLUM BİLİMLERİ KONGRESİ | GÖÇ İDARESİ BŞK                          | 1.ULUSLARARASI EKONOMİ, SİYASET, İNSAN VE TOPLUM BİLİMLERİ KONGRESİ | BATIRAMAN                                 | 3                         |         |      |        |         |       |                |         |           |   |  |  |  |  |
|            | 8.04.2022  | CUMA          |               |   |  |   |   |                           |         |      |        |         |       |                |         |           |   |  |  |  |  |
|            | 9.04.2022  | CUMARTESİ     |               |   |  |   |   |                           |         |      |        |         |       |                |         |           |   |  |  |  |  |
|            | 10.04.2022 | PAZAR         |               |   |  |   |   |                           |         |      |        |         |       |                |         |           |   |  |  |  |  |
|            | 14.04.2022 | PERŞEMBE      |               |   | GÖÇLERİN İDARERSİ                        | BATÜ  | ULUSLARARASI SEMPOZ.                      | BATI-MERKEZ               | 1       |      |        |         |       |                |         |           |   |  |  |  |  |
|            | 15.04.2022 | CUMA          |               |   | GÖÇLERİN İDARERSİ                        | BATÜ  | ULUSLARARASI SEMPOZ.                      | BATI-MERKEZ               | 1       |      |        |         |       |                |         |           |   |  |  |  |  |
|            | 16.04.2022 | CUMARTESİ     |               |   |  |   |   |                           |         |      |        |         |       |                |         |           |   |  |  |  |  |
|            | 17.04.2022 | PAZAR         |               |   |  |   |   |                           |         |      |        |         |       |                |         |           |   |  |  |  |  |
|            | 18.04.2022 | PAZARTESİ     |               |   | YEŞİLAY                                  |   |   |                           |         |      |        |         |       |                |         |           |   |  |  |  |  |
|            | 21.04.2022 | PERŞEMBE      | 13:00         |   | TURİZM HAFTASI ETKİNLİKLERİ              |   |   | fen-edebiyat              | 1       |      |        |         |       |                |         |           |   |  |  |  |  |
|            | 23.04.2022 | CUMARTESİ     |               |   | TIYATRO GÖSTERİSİ                        | HARUN SAPAN   | ASLAN KRALL, KÜÇÜK PRENS                  |                           |         |      |        |         |       |                |         |           |   |  |  |  |  |
|            | 24.04.2022 | PAZAR         |               |   |  |   |   | HAYBEDEN GERÇEK ÜSTÜ AŞK. |         |      |        |         |       |                |         |           |   |  |  |  |  |
|            | 25.04.2022 | PAZARTESİ     | 21:00         |   | AŞIK VEYSEL TÜRKÜLERİ                    | batü  | AŞIK VEYSEL TÜRKÜLERİ                     | merkez kampüs             |         |      |        | 1       |       |                |         |           |   |  |  |  |  |
|            | 26.04.2022 | SALI          | 21:00         |   | ideal gençlik topluluğu                  | batü  | ramazan ve kuran                          | merkez kampüs             |         | 1    |        |         |       |                |         |           |   |  |  |  |  |
|            | 28.04.2022 | PERŞEMBE      | 20:22         |   | Tiyatro Toppluluğu                       | BATÜ  | Şiir Dinletisi                            |                           |         |      |        |         |       |                |         | 1         |   |  |  |  |  |
|            | 30.04.2022 | CUMARTESİ     |               |   |  |   |   |                           |         |      |        |         |       |                |         |           |   |  |  |  |  |
|            | MAYIS      | 1.05.2022     | PAZAR         |   |  |   |   |                           |         |      |        |         |       |                |         |           |   |  |  |  |  |
|            |            | 2.05.2022     | PAZARTESİ     |   |  |   |   |                           |         |      |        |         |       |                |         |           |   |  |  |  |  |
|            |            | 10.05.2022    | SALI          |   | yeşilay                                  |   | yazı gelmedi daha                         | merkez                    | 1       |      |        |         |       |                |         |           |   |  |  |  |  |
|            |            | 11.05.2022    | ÇARŞAMBA      |   | HAYATI OKUMAK VE KARIYER PLANI           | MÜHENDİSLİK MİMARLIK  | Dr. AZİZ ALPER BİTERN                     | merkez kampüs             | 1       |      |        |         |       |                |         |           |   |  |  |  |  |
|            |            | 11.05.2022    | ÇARŞAMBA      | 13:30   | SOSYAL MEDYA KONFERANSI                  | medya ve iletişim öğ. Toplu   | MURAT ÇHANGİR                             | İKTİSAT KON. SA           | 1       |      |        |         |       |                |         |           |   |  |  |  |  |
|            |            | 11.05.2022    | ÇARŞAMBA      | 15:00   | SÖYLEŞİ VE İMZA                          | SİNEMA SANAT ÖĞ. TOPLU.   | YAZAR YÖNETMEN - DERSİŞ ZAIM              | REKTÖRLÜK                 | 1       |      |        |         |       |                |         |           |   |  |  |  |  |
|            |            | 14.05.2022    | CUMARTESİ     |   |  |   |   |                           |         |      |        |         |       |                |         |           |   |  |  |  |  |
| 15.05.2022 |            | PAZAR         | 13:00         |   | harun sapan dreamland grup               | ELSA ÇOCUK OYUN   | TIYATRO OYUNU                             | MERKEZ                    |         |      |        |         |       |                | 1       |           |   |  |  |  |  |
| 17.05.2022 |            | SALI          | 13:30         |   | Kadının tonları                          | kişisel sergi   | sümeyye akyol                             | BATIRAMAN                 | 1       |      |        |         |       |                |         |           |   |  |  |  |  |
| 17.05.2022 |            | SALI          | 14:00         |   | madde bağımlılığı                        | BATÜ  | Dr.Hasan AKÇALI                           | BATIRAMAN                 | 1       |      |        |         |       |                |         |           |   |  |  |  |  |
|            |            | SALI          | 15:30         |   | KARMA SERGİ                              | BATÜ  | LEZZETİN RENKLERİ                         |                           | 1       |      |        |         |       |                |         |           |   |  |  |  |  |
| 18.05.2022 |            | ÇARŞAMBA      | 10:00         |   | hizmet içi eğitim konferansı             | PERSONEL D. BAŞK.   |   | fen edebiyat              | 1       |      |        |         |       |                |         |           |   |  |  |  |  |
| 18.05.2022 |            | ÇARŞAMBA      | 14:00         |   | bağımlılık konferansı                    | genç yeşilay öğ. Toğluluğu  | psikoloj Nusret ÖZÜŞ                      | MERKEZ                    | 1       |      |        |         |       |                |         |           |   |  |  |  |  |
| 19.05.2022 |            | PERŞEMBE      | 13:00         |   | BATÜ                                     | bahar şenlikleri sergisi  | KİŞİSEL SERGİ                             | vadi park önü             |         |      |        |         |       | 1              |         |           |   |  |  |  |  |
| 20.05.2022 |            | CUMA          | 16:00         |   | BİZ BURAYA NİYE ÇIKTIK                   | TIYATRO TOPLUĞU   | SKEÇ GÖSTERİLERİ                          | fen edebiyat              |         |      |        |         |       | 1              |         |           |   |  |  |  |  |
| 23.05.2022 |            | PAZARTESİ     | 13:00         |   | KARIYER SOHBETLERİ                       | BATÜ  | HASAN YILDIZ                              | B.RAMAN REKTÖ             | 1       |      |        |         |       |                |         |           |   |  |  |  |  |
| 24.05.2022 |            | SALI          | 14:00         |   | kişisel sergi                            | BATÜ  | bahar şenlikleri sergisi                  | VADI PARK.                |         |      |        |         |       | 4              |         |           | 1 |  |  |  |  |
| 24.05.2022 |            | SALI          | 10:00         |   | KVKK Eğitimi                             | PERSONEL D. BAŞK.   |   | B.RAMAN REKTÖ             | 1       |      |        |         |       |                |         |           |   |  |  |  |  |
| 24.05.2022 |            | SALI          | 13:00         |   | 21. yüzyıl becerileri ışında öğretmenlik | PERSONEL D. BAŞK.   | Doç. Dr. Ümit DİLEKÇE                     | FEN-EDEBİYAT              | 1       |      |        |         |       |                |         |           |   |  |  |  |  |
| 24.05.2022 |            | SALI          | 15:00         |   | KVKK Eğitimi                             | PERSONEL D. BAŞK.   |   | B.RAMAN REKTÖ             | 1       |      |        |         |       |                |         |           |   |  |  |  |  |
| 25.05.2022 |            | ÇARŞAMBA      | 13:00         |   | kariyer fuarı VE KONFERANSI              | MEDICAL PARK  |   | Z-01 Nolu salon           |         |      |        |         |       |                |         |           |   |  |  |  |  |
| 25.05.2022 |            | ÇARŞAMBA      | 09:00-16:00   |   | kariyer fuarı VE KONFERANSI              | KALİTE KOORDİNATÖRLÜĞÜ  |   | MERKEZ KAMPÜSÜ            | 1       |      |        |         |       |                |         |           |   |  |  |  |  |
| 26.05.2022 |            | PERŞEMBE      | 13:00         |   | EĞİTİM Konferansı                        | PERSONEL D. BAŞK.   | doç.Dr. Murat YILDIRIM..                  | B.RAMAN REKTÖ             | 1       |      |        |         |       |                |         |           |   |  |  |  |  |
| 26.05.2022 |            | PERŞEMBE      | 09:00-16:00   |   | kariyer fuarı VE KONFERANSI              | KALİTE KOORDİNATÖRLÜĞÜ  |   | MERKEZ KAMPÜSÜ            | 1       |      |        |         |       |                |         |           |   |  |  |  |  |
| 27.05.2022 |            | CUMA          | 11:00         |   | Türkiye Türkçesi IV                      | BATÜ  | Dr. Münür ERTE'N'                         | fen edebiyat              | 1       |      |        |         |       |                |         |           |   |  |  |  |  |
| 27.05.2022 |            | CUMA          | 14:00         |   | Yapay zeka, Derin öğrenme ve uygulama    | BATÜ  | Veysel DEMİR                              | fen edebiyat              | 1       |      |        |         |       |                |         |           |   |  |  |  |  |
| 27.05.2022 |            | CUMA          | 09:00-16:00   |   | kariyer fuarı VE KONFERANSI              | KALİTE KOORDİNATÖRLÜĞÜ ve TOPLULUĞU                                 |   | MERKEZ KAMPÜSÜ            | 1       |      |        |         |       |                |         |           |   |  |  |  |  |
| 30.05.2022 |            | PAZARTESİ     | 10:00 - 12:00 |   | İl Millî Eğitim Müdürlüğü                | BATÜ  | Batman'da Yeşil Dönüşüm ve Dijital Meslek | merkez kampüs             | 1       |      |        |         |       |                |         |           |   |  |  |  |  |
| 31.05.2022 | SALI       | 10:00 - 12:00 |               | İl Millî Eğitim Müdürlüğü   | BATÜ                                     | Batman'da Yeşil Dönüşüm ve Dijital Meslek                           | merkez kampüs                             | 1                         |         |      |        |         |       |                |         |           |   |  |  |  |  |

## SAĞLIK, KÜLTÜR ve SPOR DAİRE BAŞKANLIĞI

|            | TARİH      | GÜN        | SAAT                    | ETKİNLİK ADI                                      | DÜZENLEYEN BİRİM               | KATILIMCILAR          | YER                            | KONFERANS | SEMİNER | GEZİ | KONSER | TIYATRO | SERĞİ | FİLM GÖSTERİMİ | TURNUVA | SEMPOZYUM |  |   |
|------------|------------|------------|-------------------------|---|--------------------------------|-----------------------|--------------------------------|-----------|---------|------|--------|---------|-------|----------------|---------|-----------|--|---|
| HAZİRAN    | 1.06.2022  | ÇARŞAMBA   | 14.01.19:00             | Yapay zeka, kablosuz iletişim                     | MÜHENDİSLİK MİMARLIK           | Sabit EKİN            | fen-edebiyat kon               | 1         |         |      |        |         |       |                |         |           |  |   |
|            | 6.06.2022  | PAZARTESİ  | 10:00-16:00 19:00-21:00 | kariyer günü                                      | İktisat                        | doç. fulay köksöy     | MERKEZ KAM                     | 1         |         |      |        |         |       |                |         |           |  |   |
|            | 7.06.2022  | SALI       | 10:00-16:00             | kariyer günü                                      | İktisat                        | doç. fulay köksöy     | MERKEZ KAM                     | 1         |         |      |        |         |       |                |         |           |  |   |
|            | 8.06.2022  | ÇARŞAMBA   | 14:00                   | SİBER KOZA  | BATÜ                           |                       | BATIRAMAN                      | 1         |         |      |        |         |       |                |         |           |  |   |
|            | 8.06.2022  | ÇARŞAMBA   | 13:00-16:00             | MÜHENDİSLİK MİMARLIK FAKÜLTESİ                    |                                | Lifli beton yarışması | fen-edebiyat                   | 1         |         |      |        |         |       |                |         |           |  |   |
|            | 8.06.2022  | ÇARŞAMBA   | 09:00 - 16:00           | Büyük Zaferin 100. yılında                        |                                |                       | MERKEZ                         |           |         |      |        |         |       |                |         |           |  | 0 |
|            | 9.06.2022  | PERŞEMBE   | 15:00                   | Şehit Öğr. Şenay Aybuke YALÇIN                    |                                |                       | MERKEZ                         | 1         |         |      |        |         |       |                |         |           |  |   |
|            | 9.06.2022  | PERŞEMBE   | 09:00 - 17:00           | ATATÜRK SERĞİSİ                                   | BATÜ                           |                       | petroctiy AVM                  |           |         |      |        |         | 1     |                |         |           |  |   |
|            | 9.06.2022  | PERŞEMBE   | 09:00 - 16:01           |   |                                |                       | MERKEZ                         |           |         |      |        |         |       |                |         |           |  | 1 |
|            | 10.06.2022 | CUMA       | 09:00 - 16:02           | Büyük Zaferin 100. yılında                        |                                |                       | MERKEZ                         |           |         |      |        |         |       |                |         |           |  |   |
|            | 13.06.2022 | PAZARTESİ  | 09:00-16:30             | siirt üniversitesi                                |                                |                       | MERKEZ KAMPÜS KONFERANS SALONU | 1         |         |      |        |         |       |                |         |           |  |   |
|            | 13.06.2022 | PAZARTESİ  | 10:00                   | akademik kurul toplantı                           | SUAT GÜNZÜT                    |                       | BATIRAMAN REKTÖRLÜK            | 1         |         |      |        |         |       |                |         |           |  |   |
|            | 13.06.2022 | PAZARTESİ  | 11:00                   | EBRU YAMAN  | TÜBİTAK                        |                       | FEN EDEBİYAT KONFERANS SALONU  | 1         |         |      |        |         |       |                |         |           |  |   |
|            | 13.06.2022 | PAZARTESİ  | 18:30                   | ROZERİN SANAT MERKEZİ                             | TIYATRO                        |                       | MERKEZ KAMPÜS KONFERANS SALONU |           |         |      |        |         |       |                |         |           |  |   |
|            | 14.06.2022 | SALI       | 09:00-16:30             | siirt üniversitesi                                |                                |                       |                                | 1         |         |      |        |         |       |                |         |           |  |   |
|            | 14.06.2022 | SALI       | 18:30                   | TIYATRO OYUNU                                     | DİCLE ELEKTİRİK BA.İL. MÜD.    |                       | MERKEZ KAMPÜS KONFERANS SALONU |           |         |      |        | 1       |       |                |         |           |  |   |
|            | 15.06.2022 | ÇARŞAMBA   |                         | BATÜ - İŞKUR ORTAK KONFERANS                      | BATÜ                           |                       |                                | 1         |         |      |        |         |       |                |         |           |  |   |
|            | 15.06.2022 | ÇARŞAMBA   | 09:00-16:30             |   |                                |                       | MERKEZ KAMPÜS KONFERANS SALONU | 1         |         |      |        |         |       |                |         |           |  |   |
|            | 16.06.2022 | PERŞEMBE   | 09:00-16:30             | siirt üniversitesi                                |                                |                       | MERKEZ KAMPÜS KONFERANS SALONU | 1         |         |      |        |         |       |                |         |           |  |   |
|            | 16.06.2022 | PERŞEMBE   | 10:30 - 12:15           | TRC 3 BÖLGESİ GENÇ İSTİDAMIN TEŞFİKİ 4. OPERASYON |                                |                       | BATIRAMAN                      | 1         |         |      |        |         |       |                |         |           |  |   |
|            | 17.06.2022 | CUMA       | 09:00-16:30             |   |                                |                       |                                | 1         |         |      |        |         |       |                |         |           |  |   |
|            | 23.06.2022 | PERŞEMBE   | 13:00 - 17:00           | ÖSYM  |                                |                       | MERKEZ KAMPÜS KONFERANS SALONU | 1         |         |      |        |         |       |                |         |           |  |   |
|            | 24.06.2022 | CUMA       | 16:00                   | ÖSYM  |                                |                       | MERKEZ KAMPÜS KONFERANS SALONU | 1         |         |      |        |         |       |                |         |           |  |   |
|            | 24.06.2022 | CUMA       |                         |   |                                |                       |                                | 1         |         |      |        |         |       |                |         |           |  |   |
|            | 25.06.2022 | CUMARTESİ  | 09:00-16:30             |   |                                |                       |                                | 1         |         |      |        |         |       |                |         |           |  |   |
|            | 26.06.2022 | PAZAR      | 09:00-16:30             |   |                                |                       |                                | 1         |         |      |        |         |       |                |         |           |  |   |
|            | 30.06.2022 | PERŞEMBE   | 09:00-16:30             |   |                                |                       |                                | 1         |         |      |        |         |       |                |         |           |  |   |
|            | TEMMUZ     | 1.07.2022  | CUMA                    |   | ENERJİ ZİRVESİ                 |                       |                                |           | 1       |      |        |         |       |                |         |           |  |   |
|            |            | 2.07.2022  | CUMARTESİ               |   |                                |                       |                                |           | 1       |      |        |         |       |                |         |           |  |   |
|            |            | 18.07.2022 | PAZARTESİ               | 17:00   | ABDURRAHMAN UZUN               | YENİLER TOPLULUĞU     | MERKEZ KAMPÜS KONFERANS SALONU | 1         |         |      |        |         |       |                |         |           |  |   |
| 26.07.2022 | SALI       | 14:30      | BATÜ                    | DİJİTAL DÖNÜŞÜM                                   | MERKEZ KAMPÜS KONFERANS SALONU | 1                     |                                |           |         |      |        |         |       |                |         |           |  |   |
| AĞUSTOS    | 4.08.2022  | PERŞEMBE   | 10:00 - 14:00           | Protokol kuralları, etkili konuşma                | PERSONEL D. BAŞK.              | BATIRAMAN REKTÖRLÜK   | 1                              |           |         |      |        |         |       |                |         |           |  |   |
|            | 8.08.2022  | PAZARTESİ  | 14:00                   | Protokol kuralları, etkili konuşma                | PERSONEL D. BAŞK.              | BATIRAMAN REKTÖRLÜK   | 1                              |           |         |      |        |         |       |                |         |           |  |   |

|            |            |           |                                   |  |                                 |  |                |   |  |   |   |   |  |  |  |  |  |   |
|------------|------------|-----------|-----------------------------------|--|---------------------------------|--|----------------|---|--|---|---|---|--|--|--|--|--|---|
| EYLÜL      | 20.09.2022 | SALI      | 11:00-12:00                       | abdulkadir levent                      | SAĞLIK BİL.FAKÜLTESİ            | ORYANTASYON (UYUM)                     | merkez kampüs  | 1 |  |   |   |   |  |  |  |  |  |   |
|            | 28.09.2022 | ÇARŞAMBA  |                                   |  |                                 |  |                |   |  |   |   |   |  |  |  |  |  |   |
|            | 29.09.2022 | PERŞEMBE  |                                   |  |                                 |  |                |   |  | 1 |   |   |  |  |  |  |  |   |
|            | 30.09.2022 | CUMA      |                                   |  | ULUSLAR ARASI BATMAN SEMPOZYUMU | BATÜ                                   | BATIRAMAN      |   |  |   |   |   |  |  |  |  |  | 1 |
| EKİM       | 1.10.2022  | CUMARTESİ |                                   |  |                                 |  |                |   |  |   |   |   |  |  |  |  |  |   |
|            | 2.10.2022  | PAZAR     |                                   |  |                                 |  |                |   |  |   |   |   |  |  |  |  |  |   |
|            | 4.10.2022  | SALI      | GÜN BOYU                          | KAMPÜSE HOŞ GELDİN KUTLAMA             | BATÜ                            |  |                |   |  |   | 1 |   |  |  |  |  |  |   |
|            | 6.10.2022  | PERŞEMBE  | GÜN BOYU                          | KAMPÜSE HOŞ GELDİN KUTLAMA             | BATÜ                            |  |                |   |  |   | 1 |   |  |  |  |  |  |   |
|            | 7.10.2022  | CUMA      | 16:00                             | ÖSYM ÇİHAZ EĞİTİMİ                     | ÖSYM                            | Ösym büro                              | MERKEZ KAMPÜS  | 1 |  |   |   |   |  |  |  |  |  |   |
|            | 8.10.2022  | CUMARTESİ |                                   |  |                                 |  |                |   |  |   |   |   |  |  |  |  |  |   |
|            | 9.10.2022  | PAZAR     |                                   |  |                                 |  |                |   |  |   |   |   |  |  |  |  |  |   |
|            | 10.10.2022 | PAZARTESİ | 10:00 - 13:00                     | Gençler ve Değişen Dünyada Ruh Sağlığı | SAĞLIK HİZ. MYO                 |  | MERKEZ KAM.    | 1 |  |   |   |   |  |  |  |  |  |   |
|            | 11.10.2022 | SALI      | 09:00 - 12:00                     | ETKİNLİK PROGRAMI                      | SAĞLIK HİZ. MYO                 |  | MERKEZ KAM.    | 1 |  |   |   |   |  |  |  |  |  |   |
|            | 12.10.2022 | ÇARŞAMBA  | 13:00                             | hoş geldin kutlama                     | Yabancı Diller Y.OKULU          | Doç.Dr. Süleyman BAŞARAN               | vadi park      | 1 |  |   |   |   |  |  |  |  |  |   |
|            | 12.10.2022 | ÇARŞAMBA  | GÜN BOYU                          | TOPLULUK TANITIM GÜNLERİ               | SKS                             |  | MERKEZ KAMPÜS  |   |  | 1 |   | 1 |  |  |  |  |  | 1 |
|            | 13.10.2022 | PERŞEMBE  |                                   |  |                                 |  |                |   |  | 1 |   |   |  |  |  |  |  |   |
|            | 13.10.2022 | PERŞEMBE  | 09:00-17:00                       | "Kalite Yönetim Sistemi Eğitimi        | KALİTE KOORDİNATÖRLÜĞÜ          | Bahadır BAŞKONUŞ                       | BATIRAMAN REK. | 1 |  |   |   |   |  |  |  |  |  |   |
|            | 14.10.2022 | CUMA      | 09:00-17:00                       | "Kalite Yönetim Sistemi Eğitimi        | KALİTE KOORDİNATÖRLÜĞÜ          | Bahadır BAŞKONUŞ                       | BATIRAMAN REK. | 1 |  |   |   |   |  |  |  |  |  |   |
|            | 15.10.2022 | CUMARTESİ |                                   |  |                                 |  |                |   |  |   |   |   |  |  |  |  |  |   |
|            | 16.10.2022 | PAZAR     |                                   |  |                                 |  |                |   |  |   |   |   |  |  |  |  |  |   |
|            | 17.10.2022 | PAZARTESİ | 15:00                             | Erasmus+ Bilgilendirme Toplantısı      | ULUSLARARASI İLİŞKİLER          | DR.Üyesi Derya KOCA                    | fen edebiyat   |   |  |   |   |   |  |  |  |  |  |   |
|            | 19.10.2022 | ÇARŞAMBA  | 10:00                             | ÇİNSEL YOLLA BULAŞAN HASTALIKLAR       | SAĞLIK HİZ. MYO                 | Fadime çelik                           | mezke kampüs   | 1 |  |   |   |   |  |  |  |  |  |   |
|            | 20.10.2022 | PERŞEMBE  | 10:00                             | 'Girişimcilik ve Turizm'               | TURİZM MYO                      | Şef Hüseyin ÖZER                       | BATIRAMAN REK. | 1 |  |   |   |   |  |  |  |  |  |   |
|            | 26.10.2022 | ÇARŞAMBA  | 09:00-12:30                       | Enerji Kongresi                        | BATÜ                            |  | fen edebiyat   | 1 |  |   |   |   |  |  |  |  |  |   |
|            | 26.10.2022 | ÇARŞAMBA  | 09:00 - 12:00                     | "Tecrübe Konuşuyor"                    | DİKA                            | KARIYER GELİŞTİRME UY. VE ARAŞ MERKEZİ | Merkez Kampüs  | 1 |  |   |   |   |  |  |  |  |  |   |
|            | 26.10.2022 | ÇARŞAMBA  | 13:00                             | Yemek SOSYOLOJİ                        | Sosyoloji Bölümü                | Prof.Dr.Hayati BEŞİRLİ                 | fen edebiyat   | 1 |  |   |   |   |  |  |  |  |  |   |
| 27.10.2022 | PERŞEMBE   | 15:00     | Erasmus+ Bilgilendirme toplantısı | Beden Eğitimi ve Spor Yüksekokulu müd  |                                 | fen edebiyat                           | 1              |   |  |   |   |   |  |  |  |  |  |   |
| 31.10.2022 | Pazartesi  | 15:00     | Yeniler Topluluğu                 | İslami İlimler                         |                                 | Fen Edebiyat                           | 1              |   |  |   |   |   |  |  |  |  |  |   |
| 31.10.2022 | Pazartesi  | GÜN BOYU  | Personel Daire Başkanlığı         |  |                                 | Batıraman Rek.                         |                |   |  |   |   |   |  |  |  |  |  |   |
| 31.10.2022 | PAZARTESİ  |           |                                   | İL SAĞLIK MÜDÜRLÜĞÜ                    |                                 | merkez kampüs                          | 1              |   |  |   |   |   |  |  |  |  |  |   |

## SAĞLIK, KÜLTÜR ve SPOR DAİRE BAŞKANLIĞI

| KASIM | TARİH      | GÜN       | ZAMAN         | KONU   | YER   | SÖZLÜK   | SALON | SAYI | KONFERAN | SEMİNAR | GEZİ | KONSER | TİYATRO | SERGİ | FİLM | GÖSTERİM | TURNUVA | SEMPOZYUM | TOPLAM  |        |        |         |        |        |          |         |           |  |
|-------|------------|-----------|---------------|--|---|--|-------|------|----------|---------|------|--------|---------|-------|------|----------|---------|-----------|---------|--------|--------|---------|--------|--------|----------|---------|-----------|--|
|       |            |           |               |  |   |  |       |      |          |         |      |        |         |       |      |          |         |           | TOPLAM  | TOPLAM |        |         |        |        |          |         |           |  |
|       | 1.11.2022  | SALI      |               |  |   |  |       |      |          |         |      |        |         |       |      |          |         |           |         |        |        |         |        |        |          |         |           |  |
|       | 2.11.2022  | ÇARŞAMBA  | 14:00         | Uluslararası Öğrenci Buluşması                                   | Uluslararası İliş Koordinatörlüğü                                 | İl Göç İdaresi   |       |      |          |         |      |        |         |       |      |          |         |           |         |        |        |         |        |        |          |         |           |  |
|       | 3.11.2022  | PERŞEMBE  | 10:00         | hizmet içi eğitim konferansı                                     | PERSONEL D. BAŞK.   |  |       |      |          |         |      |        |         |       |      |          |         |           |         |        |        |         |        |        |          |         |           |  |
|       | 3.11.2022  | PERŞEMBE  | 14:30         | Dış Politikada Güncel Meydan Okumalar                            | BATÜ  | Prof.Dr.Muhittin ATMAN, Prof.Dr.Murat YEŞİLTAŞ,Prof.Dr.Ferda |       |      |          |         |      |        |         |       |      |          |         |           |         |        |        |         |        |        |          |         |           |  |
|       | 3.11.2022  | PERŞEMBE  | 10:00 - 16:00 | "TS EN ISO 9001:2015 Risk Tabanlı Proses Yönetimi                | KALİTE KOORDİNATÖRLÜĞÜ  |  |       |      |          |         |      |        |         |       |      |          |         |           |         |        |        |         |        |        |          |         |           |  |
|       | 4.11.2022  | CUMA      | 09:00-12:00   | Kadına Şiddet  | İl Jandarma Komutanlığı   |  |       |      |          |         |      |        |         |       |      |          |         |           |         |        |        |         |        |        |          |         |           |  |
|       | 7.11.2022  | Pazartesi | 10:00-12:00   | Kariyer Eğitimi  | DIKA Avrupa Birliği   | FERDA ÖZTÜRK   |       |      |          |         |      |        |         |       |      |          |         |           |         |        |        |         |        |        |          |         |           |  |
|       | 7.11.2022  | PAZARTESİ | 09:00         | TÜRKÇENİN YABANCI DİL OLARAK ÖĞRETİMİ                            | BATÜ  |  |       |      |          |         |      |        |         |       |      |          |         |           |         |        |        |         |        |        |          |         |           |  |
|       | 8.11.2022  | SALI      | 09:00         | TÜRKÇENİN YABANCI DİL OLARAK ÖĞRETİMİ                            | BATÜ  |  |       |      |          |         |      |        |         |       |      |          |         |           |         |        |        |         |        |        |          |         |           |  |
|       | 8.11.2022  | SALI      | 13:00-15:00   | Kariyer Eğitimi  | DIKA Avrupa Birliği   | FERDA ÖZTÜRK   |       |      |          |         |      |        |         |       |      |          |         |           |         |        |        |         |        |        |          |         |           |  |
|       | 9.11.2022  | ÇARŞAMBA  | 10:00-12:00   | Kariyer Eğitimi  | DIKA Avrupa Birliği   | FERDA ÖZTÜRK   |       |      |          |         |      |        |         |       |      |          |         |           |         |        |        |         |        |        |          |         |           |  |
|       | 9.11.2022  | ÇARŞAMBA  | 13:30-16:00   | Kariyer Eğitimi  | DIKA Avrupa Birliği   | FERDA ÖZTÜRK   |       |      |          |         |      |        |         |       |      |          |         |           |         |        |        |         |        |        |          |         |           |  |
|       | 10.11.2022 | PERŞEMBE  | 13:00-15:00   | aile ve sosyal hz.müd.biliniçli medya                            | SAĞLIK HİZ. MYO   |  |       |      |          |         |      |        |         |       |      |          |         |           |         |        |        |         |        |        |          |         |           |  |
|       | 15.11.2022 | SALI      | 10:30         | iç tetkik toplantısı   | KALİTE KOORDİNATÖRLÜĞÜ  |  |       |      |          |         |      |        |         |       |      |          |         |           |         |        |        |         |        |        |          |         |           |  |
|       | 24.11.2022 | PERŞEMBE  | 10:00         | Tecrübe Konuşuyor Üni.emek.olan.aka.öğr.mes.dair.söyle           | Batü  | Emekli Akademisyenler  |       |      |          |         |      |        |         |       |      |          |         |           |         |        |        |         |        |        |          |         |           |  |
|       | 1.12.2022  | PERŞEMBE  | 09:00         | Personel Daire Başkanlığı  |   |  |       |      |          |         |      |        |         |       |      |          |         |           |         |        |        |         |        |        |          |         |           |  |
|       | 1.12.2022  | PERŞEMBE  | 09:00         | ÖDÜL TÖREN   | DIKA AVRUPA BİRLİĞİ   |  |       |      |          |         |      |        |         |       |      |          |         |           |         |        |        |         |        |        |          |         |           |  |
|       | 2.12.2022  | CUMA      | 09:30         | İrannın Güncel Politikaları                                      | batü  | haklı uygur bilgehan alağöz umut başar                       |       |      |          |         |      |        |         |       |      |          |         |           |         |        |        |         |        |        |          |         |           |  |
|       | 3.12.2022  | CUMARTESİ | 18:30         | Yeni Mes. Girm.Hak Kaz. Mes.Muh.Ruh.Tak.                         | Batman Siirt Muhasebeciler odası başkanı                          | mesleğe yeni başlayan muhasebeciler                          |       |      |          |         |      |        |         |       |      |          |         |           |         |        |        |         |        |        |          |         |           |  |
|       | 5.12.2022  | Pazartesi | 14:30         | Azerbaycan Türkiye ilişkileri Ve Haydar Aliyevin Rolü            | BATÜ  | Dr.Reşat MEMMEDOV  |       |      |          |         |      |        |         |       |      |          |         |           |         |        |        |         |        |        |          |         |           |  |
|       | 5.12.2022  | PAZARTESİ | 10:00         | Kadına Yönelik Şiddetle Mücadele                                 | Kadın ve Aile Çalışmaları Uygulama ve Araştırma Merkezi Müdürlüğü |  |       |      |          |         |      |        |         |       |      |          |         |           |         |        |        |         |        |        |          |         |           |  |
|       | 6.12.2022  | SALI      | 10:30         | iç tetkik kapanış toplantısı                                     | Kalite Koordinatörlüğü  |  |       |      |          |         |      |        |         |       |      |          |         |           |         |        |        |         |        |        |          |         |           |  |
|       | 8.12.2022  | PERŞEMBE  | 13:30         | 2022 Yılı Hizmet İçi Eğitim Planı                                | PERSONEL D. BAŞK.   |  |       |      |          |         |      |        |         |       |      |          |         |           |         |        |        |         |        |        |          |         |           |  |
|       | 9.12.2022  | CUMA      | 14:00         | Uluslararası Öğrenci Buluşması'                                  | il göç idaresi  | yabancı uyruklular öğrenciler                                |       |      |          |         |      |        |         |       |      |          |         |           |         |        |        |         |        |        |          |         |           |  |
|       | 13.12.2022 | SALI      | 10:00         | fen edebiyat   | Sosyoloji Bölümü  | yazı gelecek   |       |      |          |         |      |        |         |       |      |          |         |           |         |        |        |         |        |        |          |         |           |  |
|       | 13.12.2022 | SALI      | 14:00         | besyo öğrencilerine yönelik bilgilendirme toplantısı             | erasmus koordinatörlüğü   |  |       |      |          |         |      |        |         |       |      |          |         |           |         |        |        |         |        |        |          |         |           |  |
|       | 13.12.2022 | SALI      | 09:00-12:00   | Tecrübe Konuşuyor  | DIKA Avrupa Birliği   |  |       |      |          |         |      |        |         |       |      |          |         |           |         |        |        |         |        |        |          |         |           |  |
|       | 14.12.2022 | ÇARŞAMBA  | 13:30         | Milli Teknoloji Hamlesi  | Batü  | ferhat pirinççi murat yeşiltaş sümeyye elif                  |       |      |          |         |      |        |         |       |      |          |         |           |         |        |        |         |        |        |          |         |           |  |
|       | 15.12.2022 | PERŞEMBE  | 11:00         | genç anne babaların dijital ebeveynlik farkındalığını geliştirme | Batü  | Nazif Yılmaz   |       |      |          |         |      |        |         |       |      |          |         |           |         |        |        |         |        |        |          |         |           |  |
|       | 16.12.2022 | CUMA      | 14:00         | yeşilay  | insani yardım topluluğu   | narkotik yeşilay   |       |      |          |         |      |        |         |       |      |          |         |           |         |        |        |         |        |        |          |         |           |  |
|       | 17.12.2022 | CUMARTESİ |               |  |   |  |       |      |          |         |      |        |         |       |      |          |         |           |         |        |        |         |        |        |          |         |           |  |
|       | 18.12.2022 | PAZAR     |               |  |   |  |       |      |          |         |      |        |         |       |      |          |         |           |         |        |        |         |        |        |          |         |           |  |
|       | 19.12.2022 | PAZARTESİ | 10:30         | hizmet içi eğitim konferansı                                     | PERSONEL D. BAŞK.   | Aysegül Saylan   |       |      |          |         |      |        |         |       |      |          |         |           |         |        |        |         |        |        |          |         |           |  |
|       | 20.12.2022 | SALI      | 13:30         | Yurtdışı burs programları  | MÜHENDİSLİK MİMARLIK  | öğrenciler   |       |      |          |         |      |        |         |       |      |          |         |           |         |        |        |         |        |        |          |         |           |  |
|       | 21.12.2022 | ÇARŞAMBA  | 14:00         | Kadına el kalkamaz   | İl Jandarma Komutanlığı   |  |       |      |          |         |      |        |         |       |      |          |         |           |         |        |        |         |        |        |          |         |           |  |
|       | 21.12.2022 | ÇARŞAMBA  | 14:00         | Başarı Öyküleri  | Batü  | Vali Ekrem Canalı  |       |      |          |         |      |        |         |       |      |          |         |           |         |        |        |         |        |        |          |         |           |  |
|       | 21.12.2022 | ÇARŞAMBA  | 18:00         | eğitsel oyunlar,topluma hizmet uygü. Engellilerde spor de        | Beden Eğitimi ve Spor Yüksekokulu müd                             |  |       |      |          |         |      |        |         |       |      |          |         |           |         |        |        |         |        |        |          |         |           |  |
|       | 22.12.2022 | PERŞEMBE  | 07:5          | hizmet içi eğitim konferansı                                     | PERSONEL D. BAŞK.   |  |       |      |          |         |      |        |         |       |      |          |         |           |         |        |        |         |        |        |          |         |           |  |
|       | 22.12.2022 | PERŞEMBE  | 13:00         | Betonarme Binaların depreme hasar görme nedenleri                | MÜHENDİSLİK MİMARLIK  | DENİZ ATIÇ   |       |      |          |         |      |        |         |       |      |          |         |           |         |        |        |         |        |        |          |         |           |  |
|       | 27.12.2022 | SALI      | 14:00         | Çağımızda Mevlanayı Yeniden Okumak                               | Batü  | Prof.Dr.Kamil Hasan yılmaz                                   |       |      |          |         |      |        |         |       |      |          |         |           |         |        |        |         |        |        |          |         |           |  |
|       | 28.12.2022 | ÇARŞAMBA  | 09:30         | yönetimi gözden geçirme toplantısı                               | kalite koordinatörlüğü  |  |       |      |          |         |      |        |         |       |      |          |         |           |         |        |        |         |        |        |          |         |           |  |
|       | 29.12.2022 | PERŞEMBE  | 09:30         | yönetimi gözden geçirme toplantısı                               | kalite koordinatörlüğü  |  |       |      |          |         |      |        |         |       |      |          |         |           |         |        |        |         |        |        |          |         |           |  |
|       | 30.12.2022 | CUMA      | 09:30         | yönetimi gözden geçirme toplantısı                               | kalite koordinatörlüğü  |  |       |      |          |         |      |        |         |       |      |          |         |           |         |        |        |         |        |        |          |         |           |  |
|       | 31.12.2022 | CUMARTESİ |               |  |   |  |       |      |          |         |      |        |         |       |      |          |         |           |         |        |        |         |        |        |          |         |           |  |
|       |            |           |               |  |   |  |       |      |          |         |      |        |         |       |      |          |         | KONFERAN  | SEMİNAR | GEZİ   | KONSER | TİYATRO | SERGİ  | FİLM   | GÖSTERİM | TURNUVA | SEMPOZYUM |  |
|       |            |           |               |  |   |  |       |      |          |         |      |        |         |       |      |          |         | TOPLAM    | TOPLAM  | TOPLAM | TOPLAM | TOPLAM  | TOPLAM | TOPLAM | TOPLAM   | TOPLAM  | TOPLAM    |  |
|       |            |           |               |  |   |  |       |      |          |         |      |        |         |       |      |          |         | 130       | 12      | 2      | 6      | 9       | 8      | 0      | 2        | 3       |           |  |

### III.A.3.Sağlık Faaliyetleri<sup>23</sup>

#### 1) Sağlık Hizmetleri

Öğrencilerimizin beden ve ruh sağlığını korumak; hasta olanları tedavi etmek veya ettirmek, barınma, beslenme, çalışma, dinlenme ve ilgi alanlarına göre ders dışı zamanlarını değerlendirmek,yeni ilgi alanları kazanmalarına imkân sağlayarak, gerek sağlık ve gerekse sosyal durumlarının gelişmesine yardımcı olacak hizmetler sunmak ve onları ruhsal ve bedensel sağlıklarına özen gösteren bireyler olarak yetiştirmek, birlikte düzenli ve disiplinli çalışma, dinlenme ve eğlenme alışkanlıkları kazandırmaktır. 2022 yılı içerisinde 138 personel ve personel yakını 326 Öğrenci olmak üzere toplam 464 kişi tedavi hizmetinden faydalandırılmıştır.



#### 2) Psikolojik Danışma ve Rehberlik Hizmetleri Birimi

Psikolojik Danışma ve Rehberlik Hizmetleri Birimi olarak öğrencilerin karşılaştıkları duygusal, sosyal, eğitime veya meslek ve iş seçimine ilişkin sorunların çözümünde onlara danışmanlık ve rehberlik yapar ve bu amacını gerçekleştirmek için aşağıdaki hizmetleri mediko sosyal personeli yürütür:

Yeni giren öğrencilere, üniversite, kurallar ve yakın çevre hakkında tanıtıcı ve aydınlatıcı bilgiler vermek, öğrencinin çevreye ve üniversiteye alışmasını sağlamak,

Öğrencilerin sorunlarını saptamak ve çözümü için ilgili kurumlarla iş birliği yapmak,

Buldukları bölümü değiştirmek isteyen öğrencilerin kendi ilgi ve yeteneklerini tanımasına ve uygun seçimler yapmasına yardımcı olmak,

Öğrencilere ileride sahip olacakları mesleğe ilişkin bilgiler vermek ve onları iş imkânlarından haberdar etmek.

Duygusal sorunları olan öğrencilere, istek ve ihtiyaçlarına göre bireysel veya grupla psikolojik danışma yapmak. Bireyin önemli kararlar almasına, kendisini daha iyi tanımasına, çevresindeki insanlarla daha etkili ilişkiler kurmasına yardımcı olmak.

<sup>23</sup> 2022 takvim yılı verileri yazılır.

### III.A.4.Diğer Hususlar

## IV.KURUMSAL KABİLİYET VE KAPASİTENİN DEĞERLENDİRİLMESİ

### IV.A.Üstünlükler

- Öğrenci odaklı çalışılması
- Mevcut iş disiplinine sahip olması
- Personelin özverili olması
- Çalışma ortamının uygunluğu
- Ekip çalışması
- İtibar ve güven
- Yönetimle uyum içinde çalışma isteği
- Problem çözme kabiliyetlerinin yüksekliği
- Yeniliklere açık olma
- Takım anlayışı ile çalışma
- Yeni teknolojilere uyum sağlayabilme özelliği
- Kurum içi ilişkilerde uyumluluk

### IV.B. Zayıflıklar

- Sağlık Hizmetleri açısından birçok girişimimize rağmen Kampüslerimizde Doktor görevlendirilmesinin yapılamaması.
- Öğrenci ve personellerimize hizmet verebilecek Psikologlarımızın olmayışı.
- Yemekhanelerimizde görevlendirilecek Gıda Mühendisi, Diyetisyen personelinin olmayışı.
- Teknik donanımın eksik olması
- Personel motivasyonu sağlayacak imkânların yetersiz olması
- Alanında uzmanlaşmış personel yetersizliği
- Denetim elemanı yetersizliği
- Mevcut personelin düzenli hizmet içi eğitime tabi olmaması
- Sosyal olanakların yetersizliği

### IV.C. Değerlendirme

- Öğrenci toplulukları ve çalışmalara fiilen katılan öğrenci sayılarında sürekli artışlar gerçekleştirilecektir.
- Kısmi zamanlı statüde öğrenci çalıştırılmasına yönelik uygulama devam edilecektir. Bu yolla hem birimlerimizin eleman ihtiyaçlarına bir ölçüde çözüm sağlanmakta, hem de öğrencilerimize ücret ödemek suretiyle doğrudan sosyal destek sağlanmaktadır.
- Orta ve uzun vadede daha yüksek hedeflere ulaşmak düşüncesinden hareketle, Sağlık Kültür ve Spor Daire Başkanlığı bünyesinde uygun istihdam koşulları araştırılarak, çalışmaların bilimsel boyutta ve profesyonel kişilerce yönlendirilmesinin yararlı olacağı düşünülmektedir.
- Yeterli ve uygun tanıtım çalışması yapılmadığı takdirde gerçekleşen etkinlik ve gelişmelerin istenilen sonuçları yaratmayacağı düşünülmektedir. Bu kapsamda, teknolojik olanaklardan da yararlanarak tanıtım ve iletişime önem verilmektedir. Üniversitemiz web sitesinde oluşturulan Başkanlığımız web sayfası ile çalışmalarımızın geniş kitlelere ulaşması hedeflenmektedir.
- Üniversite takımları ve tüm birimlerin spor malzemesi ihtiyacı ve müsabakalara katılma giderleri tarafımızca karşılanmaktadır. Sporun evrensel değerlerine ve Üniversite



etiğine uygunluğunu sağlamak ve günümüzde artış eğilimi gösteren her türlü olumsuz unsurlardan öğrencilerimizi arındırmak temel hedeflerimizdendir.

## **V. ÖNERİ VE TEDBİRLER**

Sağlık Kültür ve Spor Daire Başkanlığı tarafından yürütülen hizmetlerin yaygınlaştırılması ve sunulan hizmetlerin kalitesinin sürekli olarak iyileştirilebilmesi için mali yeterlilik büyük önem taşımaktadır. Bu nedenle Daire Başkanlığımıza ait gelirin artırılmasına yönelik planlar ve faaliyetler yapılması önerilmektedir.

Sağlık Kültür ve Spor Daire Başkanlığının faaliyet alanı içerisinde gerçekleştirilen hizmetlerde aksama ve hata oluşmaması amacıyla toplantılar, dönem faaliyet raporları ve rutin kontroller gerçekleştirilmektedir.

## VI.HARCAMA YETKİLİSİNİN İÇ KONTROL GÜVENCE BEYANI

### VI.HARCAMA YETKİLİSİNİN İÇ KONTROL GÜVENCE BEYANI

#### İÇ KONTROL GÜVENCE BEYANI<sup>24</sup>

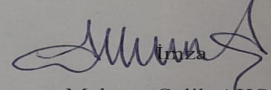
Harcama yetkilisi olarak yetkim dâhilinde;

Bu raporda yer alan bilgilerin güvenilir, tam ve doğru olduğunu beyan ederim.

Bu raporda açıklanan faaliyetler için idare bütçesinden harcama birimimize tahsis edilmiş kaynakların etkili, ekonomik ve verimli bir şekilde kullanıldığını, görev ve yetki alanım çerçevesinde iç kontrol sisteminin idari ve mali kararlar ile bunlara ilişkin işlemlerin yasallık ve düzenliliği hususunda yeterli güvenceyi sağladığımı ve harcama birimimizde süreç kontrolünün etkin olarak uygulandığını bildiririm.

Bu güvence, harcama yetkilisi olarak sahip olduğum bilgi ve değerlendirmeler, iç kontroller, iç denetçi raporları ile Sayıştay raporları gibi bilgim dâhilindeki hususlara dayanmaktadır.<sup>25</sup>

Burada raporlanmayan, idarenin menfaatlerine zarar veren herhangi bir husus hakkında bilgim olmadığını beyan ederim.<sup>26</sup> (Batman Üniversitesi Batı Raman Kampüsü – 12/01/2023)



Mehmet Salih AKSOY  
Daire Başkan V.

<sup>24</sup> Harcama yetkilileri tarafından imzalanan iç kontrol güvence beyanı birim faaliyet raporlarına eklenir.

<sup>25</sup> Yıl içinde harcama yetkilisi değişmişse "benden önceki harcama yetkilisi/yetkililerinden almış olduğum bilgiler" ibaresi de eklenir.

<sup>26</sup> Harcama yetkilisinin herhangi bir çekincesi varsa bunlar liste olarak bu beyana eklenir ve beyanın bu çekincelerle birlikte dikkate alınması gerektiği belirtilir.